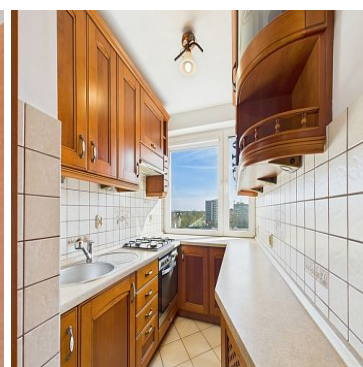
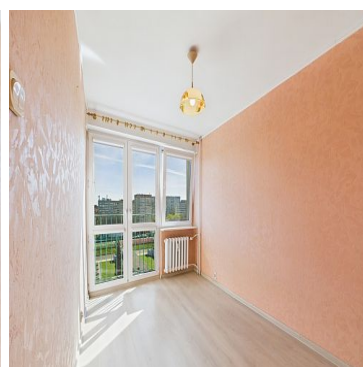
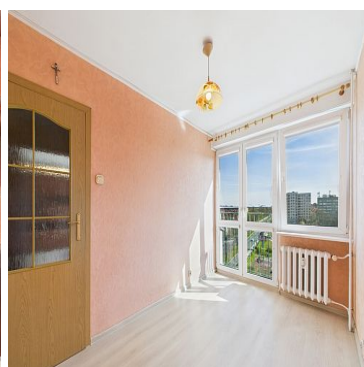


**MIESZKANIE NA SPRZEDAŻ**liczba pokoi: 2, pow. całkowita: 46,90 m<sup>2</sup>,

Szczecin, Świerczewo

Cena **390 000** zł

Polecam na sprzedaż 2 pokojowe mieszkanie na ul. Witkiewicza.

Na powierzchnię **46,90 mkw.** składa się:

- przestronny salon z dużą szafą w zabudowie stałej
- sypialnia z wyjściem na balkon francuski
- oddzielna kuchnia
- łazienka z wanną i WC
- przedpokój z szafą w zabudowie stałej



## **Oferta spełnia wymogi mieszkania bez wkładu własnego!**

Dzięki dużym oknom mieszkanie jest bardzo jasne i ciepłe. Zamykany korytarz zapewnia spokój i bezpieczeństwo mieszkańcom, a właśnie remontowana klatka schodowa dodaje estetyki otoczenia. Do mieszkania przynależy piwnica o powierzchni 2,07 mkw.

Świetna lokalizacja zapewnia bliskość do komunikacji miejskiej, szkoły, przedszkola, czy sklepów. Dzięki czemu jest to atrakcyjne mieszkanie zarówno do zamieszkania, jak również inwestycja na wynajem.

Wartym uwagi są bardzo niskie koszty eksploatacyjne, które w postaci czynszu wraz z zaliczkami na ciepłą i zimną wodę, ogrzewanie, administrację i wywóz nieczystości wynoszą **448,66 PLN/mc.**

**Zapraszam do osobistej weryfikacji!**



Symbol	<b>432667</b>	Symbol SWO	<b>432667</b>
Rodzaj nieruchomości	<b>MIESZKANIE</b>	Rodzaj transakcji	<b>SPRZEDAŻ</b>
Status	<b>AKTUALNA</b>	Rodzaj rynku	<b>WTÓRNY</b>
Cena	<b>390 000, 00 PLN</b>	Cena za m2	<b>8 315, 57 PLN</b>
Kraj	<b>POLSKA</b>	Województwo	<b>ZACHODNIOPOMORSKI E</b>
Miejscowość	<b>Szczecin</b>	Dzielnica - osiedle	<b>Świerczewo</b>
Ulica	<b>ul. Stanisława Ignacego Witkiewicza</b>	Powierzchnia całkowita	<b>46, 90 m<sup>2</sup></b>
Rodzaj budynku	<b>BLOK</b>	Rok budowy	<b>1975</b>
Standard	<b>DOBRY</b>	Materiał ścian	<b>WIELKA PŁYTA</b>
Typ kuchni	<b>ODDZIELNA</b>	Liczba łazienek	<b>1</b>
Liczba pokoi	<b>2</b>	Piętro	<b>9</b>
Ilość pięter [wliczając parter]	<b>10</b>	Umeblowanie	<b>PEŁNE</b>
Winda w nieruchomości	<input checked="" type="checkbox"/>	Podłączony gaz	<input checked="" type="checkbox"/>
Monitoring	<input checked="" type="checkbox"/>	Garaż	<input checked="" type="checkbox"/>
Nr Licencji	<b>28398</b>		



Sobiesław Berenda

507104500  
s.berenda@grupa-filar.pl

Więcej ofert na stronie **[www.grupa-filar.pl](http://www.grupa-filar.pl)**