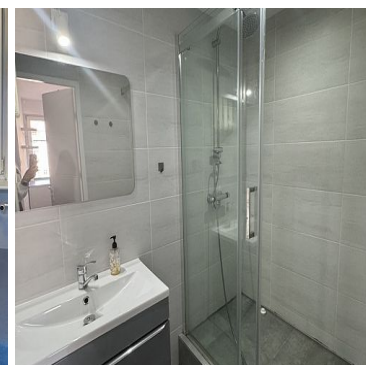
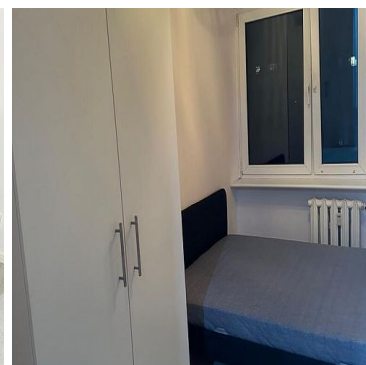
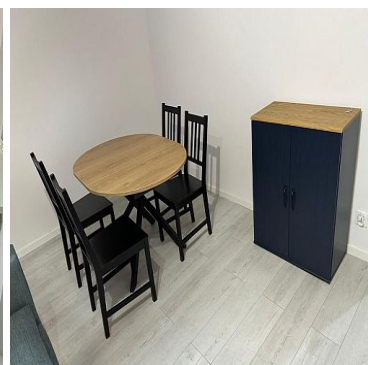
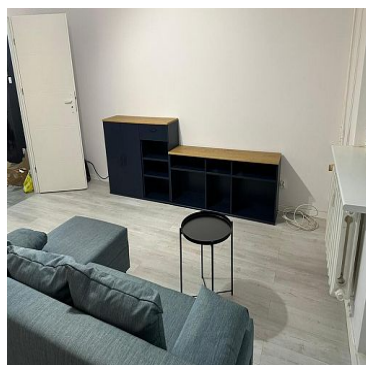


**MIESZKANIE NA WYNAJEM**

liczba pokoi: 2, pow. całkowita: 49,90 m<sup>2</sup>,  
Szczecin, Śródmieście-Centrum

Cena **2 200** zł



Do wynajęcia dwupokojowe mieszkanie zlokalizowane w centrum miasta w plombie z lat 90 na drugim piętrze. Mieszkanie po kapitalnym remoncie trzy lata temu. Na 49,5 m składają się; hol, sypialnia, łazienka, WC, kuchnia i salon z wyjściem na słoneczny balkon. Ściany gładzone malowane, na podłogach panele i terakota, okna PCV, łazienka z kabiną prysznicową, oddzielne WC, CO i CW miejskie. Blisko komunikacja miejska szkoły sklepy i uroki życia miasta. Umowa na minimum rok, najem okazjonalny, kaucja jednomiesięczna. Zainteresowane osoby zapraszam do kontaktu z maklerem prowadzącym.



Symbol	<b>432646</b>	Stan budynku	<b>BARDZO DOBRY</b>
Symbol SWO	<b>432646</b>	Rodzaj nieruchomości	<b>MIESZKANIE</b>
Rodzaj transakcji	<b>WYNAJEM</b>	Status	<b>AKTUALNA</b>
Rodzaj rynku	<b>WTÓRNY</b>	Cena	<b>2 200, 00 PLN</b>
Cena za m2	<b>44, 09 PLN</b>	Kraj	<b>POLSKA</b>
Województwo	<b>ZACHODNIOPOMORSKI E</b>	Miejscowość	<b>Szczecin</b>
Dzielnica - osiedle	<b>Śródmieście-Centrum</b>	Ulica	<b>ul. Legionów Dąbrowskiego</b>
Powierzchnia całkowita	<b>49, 90 m<sup>2</sup></b>	Rodzaj budynku	<b>BLOK</b>
Rok budowy	<b>1988</b>	Standard	<b>BARDZO DOBRY</b>
Materiał ścian	<b>WIELKA PŁYTA</b>	Typ kuchni	<b>ODDZIELNA</b>
Powierzchnia kuchni	<b>6 m<sup>2</sup></b>	Liczba łazienek	<b>1</b>
Powierzchnia łazienek	<b>3</b>	Liczba WC	<b>1</b>
Powierzchnia WC	<b>1, 5</b>	Liczba pokoi	<b>2</b>
Powierzchnia pokoi	<b>20</b>	Liczba sypialni	<b>1</b>
Piętro	<b>3</b>	Ilość pięter [wliczając parter]	<b>4</b>
Wysokość kondygnacji [m]	<b>260, 00 cm</b>	Umeblowanie	<b>CZĘŚCIOWE</b>
Źródło c.w.	<b>SIEĆ MIEJSKA</b>	Ogrzewanie	<b>C.O. Z SIECI MIEJSKIEJ</b>
Podpiwniczenie /piwnica	<b>PIWNICA</b>	Energia elektryczna	✓
Podłączony gaz	✓	Internet	✓
Telewizja kablowa	✓	Lodówka	✓
Piekarnik	✓	Ochrona	✓
Rodzaj podłogi	<b>PANELE, TERAKOTA,</b>	Ogrodzenie	<b>PEŁNE</b>
Balkon	✓	Ilość balkonów	<b>1</b>
Powierzchnia balkonu	<b>6 m<sup>2</sup></b>	Widok na południe	✓



Nr Licencji

**26630**

Wyposażenie łazienki  
(wykaz)

**GRZEJNIK  
DRABINKOWY,  
PRYSZNIC,  
UMYWALKA,**



Sobiesław Berenda

507104500  
s.berenda@grupa-filar.pl

Więcej ofert na stronie [www.grupa-filar.pl](http://www.grupa-filar.pl)