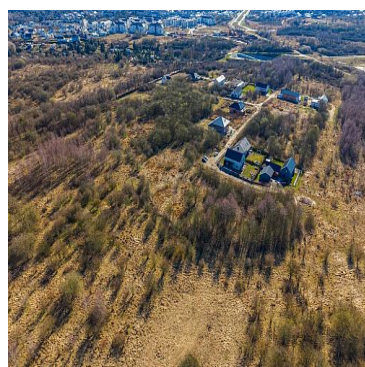
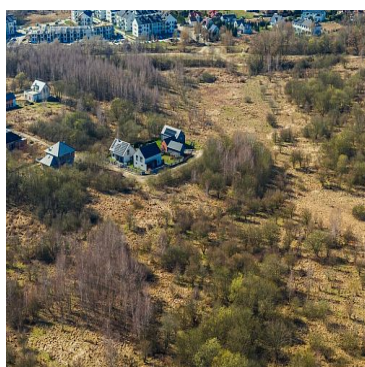
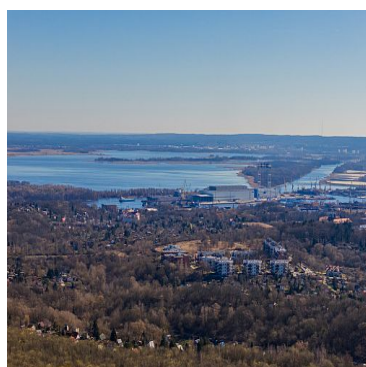


DZIAŁKA NA SPRZEDAŻ
pow. działki: 1 437,00 m²,
Szczecin, Warszewo
Cena **1 250 000** zł



Na sprzedaż działka budowlana przy lesie - Warszewo - Wkrzańska, MPZP.

W ofercie sprzedaży działka budowlana o powierzchni 1437 m² w Szczecinie, w dzielnicy Warszewo na osiedlu Wkrzańskim.

Obowiązuje Miejskowy Plan Zagospodarowania Przestrzennego Warszewo - Wkrzańska.
Klasa użytki RIVa.

Działka o powierzchni 1437 m² zakłada:

- przeznaczenie działki pod zabudowę mieszkaniową jednorodzinną z dopuszczeniem usług nieuciążliwych;
- powierzchnia zabudowy zakłada 30 %;
- powierzchnia terenu biologicznego zakłada 50%;
- wysokość zabudowy od 7 do 10 metrów;
- dachy dwuspadowe od 30 do 40 stopni nachylenia.

Dostępne media: prąd na działce oraz woda w drodze.

Lokalizacja idealna dla osób ceniących otoczenie zieleni jak i bliską odległość istotnych punktów infrastruktury miejskiej takich jak szkoły czy sklepy. Dogodny dojazd do centrum, około 15 minut samochodem do Centrum Handlowego Galaxy.

WYŁĄCZNOŚĆ.

Serdecznie zapraszam.



Symbol	431927	Symbol SWO	431927
Rodzaj nieruchomości	DZIAŁKA	Rodzaj transakcji	SPRZEDAŻ
Status	AKTUALNA	Rodzaj rynku	WTÓRNY
Cena	1 250 000, 00 PLN	Cena za m2	869, 87 PLN
Kraj	POLSKA	Województwo	ZACHODNIOPOMORSKI E
Miejscowość	Szczecin	Dzielnica - osiedle	Warszewo
Ulica	Traszki	Powierzchnia działki	1 437, 00 m²
Szerokość działki (mb.)	37, 00	Długość działki (mb.)	52, 60
Kształt działki	PROSTOKĄT	Rodzaj działki	BUDOWLANA
Forma własności działki	WŁASNOŚĆ	Energia elektryczna	✓
Podłączony wodociąg	✓	Źródło wody	WODA MIEJSKA
Nr Licencji	25611		



Sobiesław Berenda

507104500
s.berenda@grupa-filar.pl

Więcej ofert na stronie **www.grupa-filar.pl**