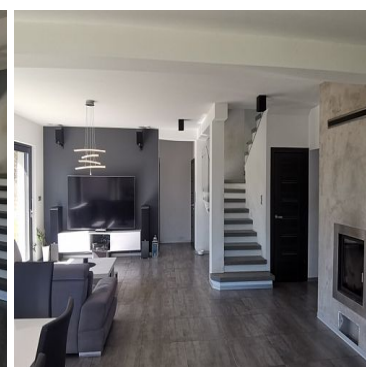
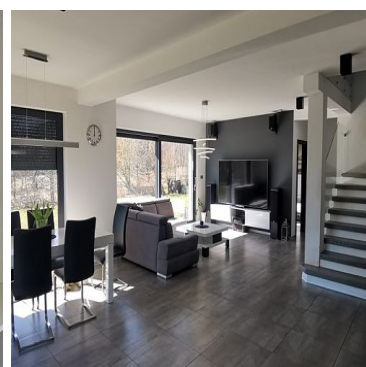
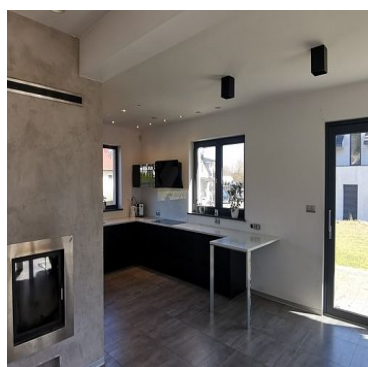


**DOM NA SPRZEDAŻ**liczba pokoi: 5, pow. całkowita: 246,30 m<sup>2</sup>, pow. działki: 1 050,00 m<sup>2</sup>,

Dołuje

Cena **1 649 000** zł

Do sprzedaży przestronny dom wolnostojący z garażem na 2 samochody, położony na działce ponad 1000 m<sup>2</sup>, w cichej uliczce, w odległości ok. 100 m od lasu w Dołujach.

Dom wybudowany w 2015 r, został wykonany i wykończony materiałami wysokiej klasy. Ogrzewanie domu stanowi pompa ciepła gruntowa (2 odwierty po 100 m), z rozprowadzonym ogrzewaniem podłogowym (z indywidualnym sterowaniem każdego pomieszczenia). Do tego rekuperacja. Dzięki temu dom jest bardzo ciepły i ekonomiczny.

Konstrukcję ścian stanowi beton komórkowy Solbet, z ociepleniem 20 cm Termoorganica, poddasze ocieplone pianą 20 cm, dach kryty dachówką ceramiczną Creaton.



W całym domu zostały zamontowane okna 3 - szybowe, Oknoplast Vinergetic Premium, o dużych powierzchniach przeszklenia, z roletami zewnętrznymi sterowanymi automatycznie (każde okno niezależnie).

W bryle budynku jest garaż 2- stanowiskowy o pow. 37 m<sup>2</sup>, z bramą Hormann sterowaną pilotem.

W domu została rozprowadzona instalacja alarmowa oraz odkurzacz centralny firmy Beam.

Na zewnątrz rozprowadzona instalacja automatycznego nawadniania ogrodu (bez dysz).

Na wejściu do domu zainstalowana została stacja zmiękczająca wodę.

Parter: wiatrołap o pow. 5,8 m<sup>2</sup>,

spiżarnia (pod schodami),

pokój dzienny z jadalnią i częścią wypoczynkową o pow, ok. 48 m<sup>2</sup>, z kominkiem i wyjściem do ogrodu,

kuchnia otwarta na salon, o pow. ok. 11 m<sup>2</sup>, z zabudową mebli kuchennych i sprzętem w zabudowie,

gabinet o pow. 9 m<sup>2</sup>,

łazienka o pow. 3,4 m<sup>2</sup>, z kabiną prysznicową, umywalką i wc (sanitariaty Villeroy Boch)

garaż o pow. 37 m<sup>2</sup>, kotłownia 7,7 m<sup>2</sup>, pralnia.

Piętro: sypialnia główna ok. 17 m<sup>2</sup> z garderobą ok. 15 m<sup>2</sup>

sypialnia o pow. 15 m<sup>2</sup> z garderobą ok 5 m<sup>2</sup>

sypialnia

łazienka o pow. 7 m<sup>2</sup> (po podłodze ok. 12 m<sup>2</sup>)

W domu są drobne rzeczy do wykończenia (gniazdka, kontakty, kinkiety, do wymalowania ściany, poza domem - do zagospodarowania ogród, do zrobienia płot)).

Dom ma bardzo duży potencjał i jest wart swojej ceny. Zapraszam do wspólnej prezentacji.



Symbol	<b>431808</b>	Stan budynku	<b>BARDZO DOBRY</b>
Symbol SWO	<b>431808</b>	Rodzaj nieruchomości	<b>DOM</b>
Rodzaj transakcji	<b>SPRZEDAŻ</b>	Status	<b>AKTUALNA</b>
Rodzaj rynku	<b>WTÓRNY</b>	Cena	<b>1 649 000, 00 PLN</b>
Cena za m2	<b>6 695, 09 PLN</b>	Kraj	<b>POLSKA</b>
Województwo	<b>ZACHODNIOPOMORSKI E</b>	Miejscowość	<b>Dołuje</b>
Powierzchnia całkowita	<b>246, 30 m<sup>2</sup></b>	Powierzchnia działki	<b>1 050, 00 m<sup>2</sup></b>
Szerokość działki (mb.)	<b>33, 50</b>	Długość działki (mb.)	<b>31, 00</b>
Kształt działki	<b>PROSTOKĄT</b>	Powierzchnia użytkowa	<b>209, 50 m<sup>2</sup></b>
Forma własności działki	<b>WŁASNOŚĆ</b>	Rodzaj domu	<b>WOLNOSTOJĄCY</b>
Rok budowy	<b>2015</b>	Standard	<b>BARDZO DOBRY</b>
Materiał ścian	<b>BETON KOMÓRKOWY</b>	Typ kuchni	<b>Z OKNEM</b>
Powierzchnia kuchni	<b>10, 5 m<sup>2</sup></b>	Liczba łazienek	<b>2</b>
Powierzchnia łazienek	<b>9, 3, 4</b>	Liczba pokoi	<b>5</b>
Ilość pięter [wliczając parter]	<b>1</b>	Energia elektryczna	✓
Podłączony gaz	✓	Podłączony wodociąg	✓
Podłączona kanalizacja	✓	Internet	✓
Piekarnik	✓	Zmywarka	✓
Pokrycie dachu	<b>DACHÓWKA CERAMICZNA</b>	Garaż	✓
Miejsz garażowych	<b>2</b>	Ogródek	✓
Garderoba	✓	Kominek	✓
Ilość balkonów	<b>1</b>	Taras	✓
Ilość tarasów	<b>1</b>	Powierzchnia tarasu	<b>20</b>
Nr Licencji	<b>5038</b>	Wyposażenie łazienki (wykaz)	<b>OKNO, , WC, UMYWALKA, WANNA, PRYSZNIC,</b>



Sobiesław Berenda

507104500  
s.berenda@grupa-filar.pl

Więcej ofert na stronie **[www.grupa-filar.pl](http://www.grupa-filar.pl)**