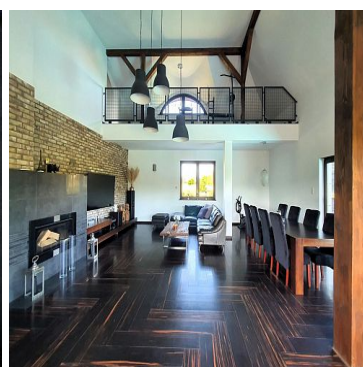
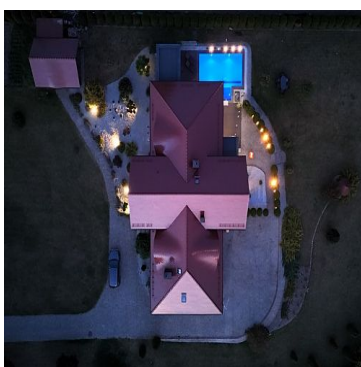
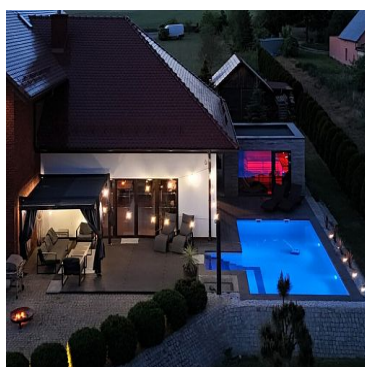


**DOM NA SPRZEDAŻ**liczba pokoi: 5, pow. całkowita: 329,00 m<sup>2</sup>, pow. działki: 6 550,00 m<sup>2</sup>,

Tuczno

Cena **2 099 000** zł**OFERTA NA WYŁĄCZNOŚĆ - TAKŻE NA KREDYT****Dom idealny dla:**

- rodzin z dziećmi, także wielopokoleniowych
- osób ceniących komfort, wygodę, prestiż
- szukających spokoju w otoczeniu natury

Wyobraź sobie, że budzisz się w zalanym słońcem pokoju i wychodzisz, by napić się kawy z widokiem na jezioro, śpiewające ptaki i bujną zieleń.



W letnie dni spędzasz z rodziną i przyjaciółmi czas nad basenem w przydomowym ogrodzie.

Wieczorem po kąpeli w basenie odpuszczasz się w saunie, a następnie wypoczywasz w przytulnym salonie z kominkiem.

Przyjedź i zobacz ten duży, komfortowy dom, który zapewni przestrzeń i wygodę Tobie i Twoim gościom.

\* Dom (powierzchnia UŻYTKOWA 329 m2, rok budowy 2011)

parter:

- Salon 67 m2 z kominkiem
- Kuchnia 25 m2
- Sypialnia 25 m2
- Łazienka 7 m2 z prysznicem i wc
- Hall 32 m2
- Pralnia 6 m2
- Kotłownia 6 m2
- Garaż dwustanowiskowy 40 m2

piętro:

- Sypialnia 27 m2
- Pokój kąpielowy 22 m2 z wolnostojącą wanną i prysznicem
- Antresola 18 m2
- Sypialnia, garderoba i biuro 49 m2

- \* Basen 6x4 m o głębokości 140-160 cm
- \* Sauna dla 10 osób
- \* własne ujęcie wody ze studni
- \* dach wielospadowy o drewnianej konstrukcji pokryty dachówką
- \* ogrzewanie z kotła zasypowego na paliwa stałe
- \* bezodpływowy zbiornik na nieczystości ciekłe 9000 l.
- \* okna pvc trzyszybowe
- \* rolety antywłamaniowe
- \* przygotowana instalacja pod założenie monitoringu

Działka:

- \* powierzchnia 0,655 ha
- \* kształt trapezu, w 90% płaska, lekki spad przed domem w stronę jeziora
- \* droga dojazdowa utwardzona
- \* brama wjazdowa otwierana elektrycznie z domofonem
- \* długi brukowany podjazd
- \* murowane ogrodzenie od frontu, reszta panele z siatki stalowej, od strony przylegającej do sąsiadów szpaler drzew
- \* zadbane przestrzeń ogrodu z licznymi nasadzeniami i podświetleniem
- \* mały przydomowy ogródek warzywny
- \* taras z meblami ogrodowymi, leżakami, miejscem na ognisko i grilla

Okolica:

Odkryj uroki ziemi wałęckiej i Tuczna!

Położone wśród lasów i otoczone jeziorami Tuczno to raj dla miłośników natury. Znajduje się w południowo – wschodniej części województwa zachodniopomorskiego przy drodze nr 177 i położone jest nad trzema jeziorami: Tuczno, Lubiawo i Zamkowym. W okolicy znajduje się wiele atrakcji turystycznych, takich jak Zamek w Tucznie, Drawieński Park Narodowy, stadniny koni, liczne szlaki turystyczne, zabytkowe kościoły (Martew, Zdbowo, Rutwica) i wiele innych ciekawych atrakcji. To idealne miejsce dla osób lubiących sporty wodne tj. kajakarstwo, żeglarstwo, wędkarstwo itp. W Tucznie znajdują się sklepy popularnych sieci (Lewiatan, Dino, Żabka itp.), restauracja i punkty gastronomiczne.

Miasto leży w odległości:

- Drawieński Park Narodowy 5 km
- Wałcz 25 km
- Piła 40 km
- Bydgoszcz 130 km
- Poznań 133 km
- Szczecin 138 km

Ważne:

- \* pełna własność z KW bez obciążeń
- \* dom jest bardzo dobrze utrzymany
- \* możliwość pozostawienia całego wyposażenia
- \* możliwość podłączenia światłowodu

**>>> We speak fluent English, so please don` t hesitate and contact us for more details <<<**

Dodatkowe korzyści:

- \* zapewniamy bezpłatne wsparcie specjalisty ds. kredytów ogólnopolskiej firmy – lidera branży z dostępem do ofert wszystkich banków
- \* oferujemy rabaty za polecenie
- \* a także pomoc w zakupach materiałów budowlanych w korzystnych cenach...

... i wiele więcej, o czym możesz przeczytać poniżej a także na naszej stronie.

Jesteś zainteresowany niezobowiązującym spotkaniem? **Zadzwoń do nas już dziś!**

*Treść niniejszego ogłoszenia nie stanowi oferty handlowej w rozumieniu art. 66 §1 Kodeksu Cywilnego, ma charakter informacyjny i została utworzona na podstawie oświadczeń właściciela nieruchomości, wobec czego zalecamy ich osobistą weryfikację. Kontaktując się z biurem Klient wyraża zgodę na przetwarzanie danych osobowych zgodnie z przepisami ustawy z dnia 29 sierpnia 1997 roku o ochronie danych osobowych / Dz.U.Nr. 133 poz. 883/. Klientowi przysługuje prawo do wglądu do swoich danych osobowych i ich aktualizacji.*

**Dlaczego my? Bo u nas czeka na Ciebie cały pakiet korzyści:**

Pomagamy w sprzedaży, zakupie, wynajmie lub zarządzaniu nieruchomościami  
Gwarantujemy bezpłatną wycenę i wsparcie doradcy kredytowego  
Sprzedajemy mieszkania wykonane pod klucz  
Kupujemy nieruchomości za gotówkę "od ręki" (możliwa zamiana)



Umożliwiamy inwestycje o atrakcyjnej stopie zwrotu

Proponujemy dodatkowe korzyści za polecenie

Zapewniamy bezpieczeństwo transakcji

Współpracujemy z...

- doradcą kredytowym
- doradcą podatkowym
- projektantami wnętrz
- firmą remontową
- firmą transportową
- firmą sprzątającą
- stolarzem
- dekoratorem wnętrz
- fotografem
- ogrodnikiem
- salonem osłon okiennych...

... a także **bezpłatnie pomagamy naszym Klientom w zakupach materiałów budowlanych w korzystnych cenach!**



Symbol	<b>431805</b>	Stan budynku	<b>BARDZO DOBRY</b>
Symbol SWO	<b>431805</b>	Rodzaj nieruchomości	<b>DOM</b>
Rodzaj transakcji	<b>SPRZEDAŻ</b>	Status	<b>AKTUALNA</b>
Rodzaj rynku	<b>WTÓRNY</b>	Cena	<b>2 099 000, 00 PLN</b>
Cena za m2	<b>6 379, 94 PLN</b>	Kraj	<b>POLSKA</b>
Województwo	<b>ZACHODNIOPOMORSKI E</b>	Miejscowość	<b>Tuczno</b>
Powierzchnia całkowita	<b>329, 00 m<sup>2</sup></b>	Powierzchnia działki	<b>6 550, 00 m<sup>2</sup></b>
Kształt działki	<b>TRAPEZ</b>	Powierzchnia użytkowa	<b>329, 00 m<sup>2</sup></b>
Rodzaj domu	<b>WOLNOSTOJĄCY</b>	Rok budowy	<b>2011</b>
Standard	<b>WYSOKI STANDARD</b>	Materiał ścian	<b>PUSTAK</b>
Typ kuchni	<b>ODDZIELNA</b>	Liczba łazienek	<b>2</b>
Liczba pokoi	<b>5</b>	Powierzchnia pokoi	<b>67, 27, 25, 23, 20</b>
Ilość pięter [wliczając parter]	<b>2</b>	Energia elektryczna	✓
Podłączony wodociąg	✓	Rodzaj kanalizacji	<b>SZAMBO</b>
Pokrycie dachu	<b>DACHÓWKA</b>	Garaż	✓
Miejsz garażowych	<b>2</b>	Powierzchnia tarasu	<b>25</b>
Nr Licencji	<b>28201</b>		



Sobiesław Berenda

507104500  
s.berenda@grupa-filar.pl

Więcej ofert na stronie **[www.grupa-filar.pl](http://www.grupa-filar.pl)**