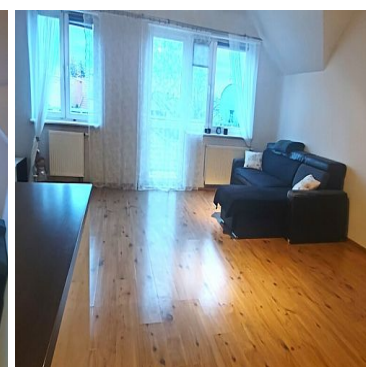
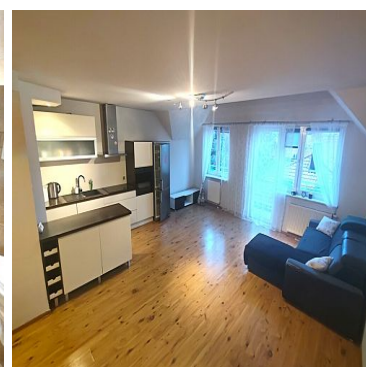
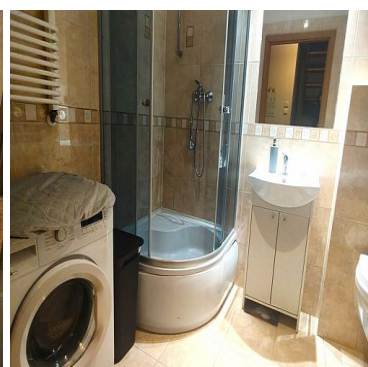
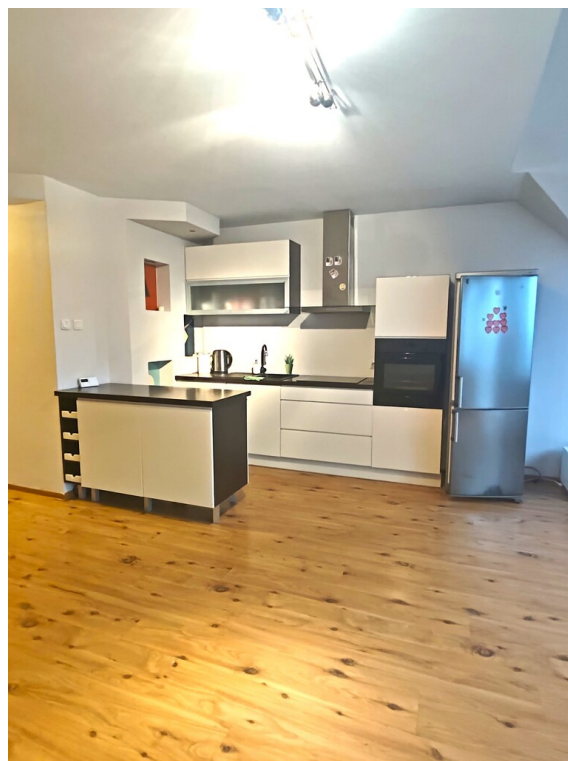


MIESZKANIE NA WYNAJEMliczba pokoi: 4, pow. całkowita: 80,20 m²,

Szczecin, Gumieńce

Cena **3 200** zł

Zapraszam do wynajmu przestronnego mieszkania o powierzchni około 90 m², usytuowanego na 2. i 3. piętrze kameralnego budynku. Mieszkanie składa się z dwóch poziomów, co zapewnia komfort i prywatność. Pierwszy poziom to nowoczesny salon z aneksem kuchennym, wyposażonym w płytę elektryczną, lodówkę oraz piekarnik, co zapewnia wygodę codziennego gotowania. Dodatkowo znajduje się tu elegancka łazienka z prysznicem oraz funkcjonalna garderoba z dużą szafą, która pomieści wszystkie niezbędne rzeczy. Do dyspozycji najemców jest również przestronny pokój oraz balkon, idealny do relaksu. Drugi poziom charakteryzuje się przedpokojem, dużą łazienką z wanną oraz dodatkowym pokojem. Pomieszczenia na tym poziomie posiadają skosy. Mieszkanie jest doskonale zlokalizowane, z łatwym dostępem do miejskich udogodnień, a parkowanie odbywa się



przed budynkiem

Warunki najmu:

- Kaucja: 4000 zł
- Czynsz: 3200 zł (w tym opłaty dla spółdzielni)
- Ogrzewanie gazowe (piec dwufunkcyjny): 400-500 zł w sezonie grzewczym
- Energia: ok. 200 zł
- Woda: ok. 100 zł
- Opłaty pokrywa właściciel, jednak należy je uregulować poprzez przelew na prywatne konto przed terminem płatności (do 10. dnia miesiąca).

Mieszkanie dostępne od zaraz na dłuższy okres. Idealne dla osób szukających komfortowego miejsca do życia. Zapraszam do kontaktu i oglądania!



Symbol	431422	Symbol SWO	431422
Rodzaj nieruchomości	MIESZKANIE	Rodzaj transakcji	WYNAJEM
Status	AKTUALNA	Rodzaj rynku	WTÓRNY
Cena	3 200, 00 PLN	Stara cena	3 500, 00 PLN
Cena za m2	43, 64 PLN	Kraj	POLSKA
Województwo	ZACHODNIOPOMORSKI E	Miejscowość	Szczecin
Dzielnica - osiedle	Gumieńce	Powierzchnia całkowita	80, 20 m²
Rodzaj budynku	BLOK	Rok budowy	2000
Standard	BARDZO DOBRY	Materiał ścian	CEGŁA
Typ kuchni	ANEKS KUCHENNY	Liczba łazienek	2
Liczba pokoi	4	Piętro	2
Ilość pięter [wliczając parter]	2	Umeblowanie	CZĘŚCIOWE
Podłączony gaz	<input checked="" type="checkbox"/>	Lodówka	<input checked="" type="checkbox"/>
Pralka	<input checked="" type="checkbox"/>	Piekarnik	<input checked="" type="checkbox"/>
Nr Licencji	24888		



Sobiesław Berenda

507104500
s.berenda@grupa-filar.pl

Więcej ofert na stronie **www.grupa-filar.pl**