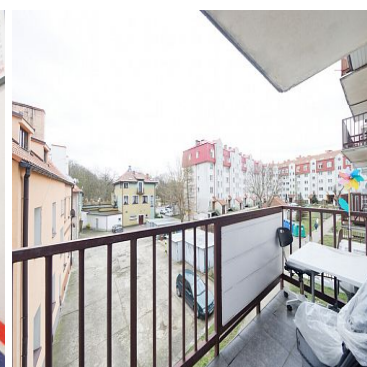
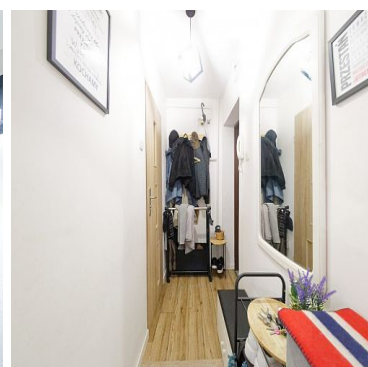
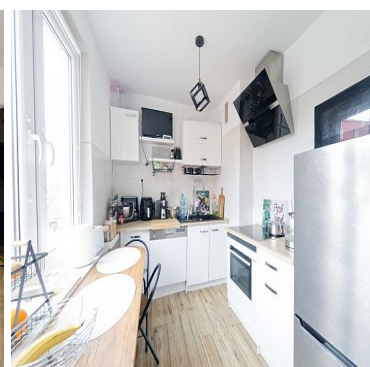
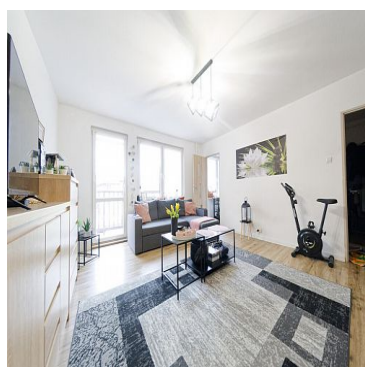


**MIESZKANIE NA SPRZEDAŻ**liczba pokoi: 1, pow. całkowita: 35,70 m<sup>2</sup>,

Szczecin, Dąbie

Cena **385 000** zł**TYLKO U NAS!**

Przedmiotem oferty jest wygodna i jasna kawalerka zlokalizowana w szczecińskiej dzielnicy Dąbie. Mieszkanie położone jest na 1 piętrze niskiego budynku wybudowanego w 2000 roku. Lokal jest wyposażony w **balkon** o powierzchni ok 4 m<sup>2</sup> oraz przynależy do niego **piwnica** o powierzchni ok 4 m<sup>2</sup>.

Kawalerka posiada wydzieloną kuchnię oraz korytarz z którego dostępna jest łazienka. Łączna powierzchnia użytkowa mieszkania to **35.7 m<sup>2</sup>**. Mieszkanie przynależy do Spółdzielni Mieszkaniowej Kielnia. Kompletny, miesięczny czynsz w tym lokalu wynosi ok **420 zł**. Ogrzewanie oraz woda ciepła dostarczane są z miejskiej sieci.



Lokal wyposażony jest w okna PCV. Mieszkanie jest schludnie urządzone i gotowe do zamieszkania.

Mieszkanie jest bardzo dobrze zlokalizowane. Przed budynkiem znajduje się przystanek autobusowy z którego można dostać się do centrum miasta. Po przeciwnej stronie ulicy znajduje się supermarket. W pobliżu znajdują się centra handlowe - Galeria Gryf oraz Outlet Park Szczecin do których dojechać można w niecałe 10 min. Dojazd do Autostrady A6 i węzła Kijewo również zajmuje ok 10 min.

**Mieszkanie może zostać zakupione przez obcokrajowców!**

Zapraszamy na prezentację tego mieszkania!



Symbol	<b>431393</b>	Symbol SWO	<b>431393</b>
Rodzaj nieruchomości	<b>MIESZKANIE</b>	Rodzaj transakcji	<b>SPRZEDAŻ</b>
Status	<b>AKTUALNA</b>	Rodzaj rynku	<b>WTÓRNY</b>
Cena	<b>385 000, 00 PLN</b>	Cena za m2	<b>10 784, 31 PLN</b>
Kraj	<b>POLSKA</b>	Województwo	<b>ZACHODNIOPOMORSKI E</b>
Miejscowość	<b>Szczecin</b>	Dzielnica - osiedle	<b>Dąbie</b>
Powierzchnia całkowita	<b>35, 70 m<sup>2</sup></b>	Rodzaj budynku	<b>BLOK</b>
Rok budowy	<b>2000</b>	Standard	<b>BARDZO DOBRY</b>
Materiał ścian	<b>BLOCZKI BETONOWE</b>	Typ kuchni	<b>ODDZIELNA</b>
Liczba łazienek	<b>1</b>	Liczba pokoi	<b>1</b>
Piętro	<b>1</b>	Ilość pięter [wliczając parter]	<b>4</b>
Umeblowanie	<b>PEŁNE</b>	Podłączony gaz	✓
Lodówka	✓	Piekarnik	✓
Zmywarka	✓	Kuchnia elektryczna	✓
Nr Licencji	<b>20405</b>	Kuchenka mikrofalowa	✓



Sobiesław Berenda

507104500  
s.berenda@grupa-filar.pl

Więcej ofert na stronie **[www.grupa-filar.pl](http://www.grupa-filar.pl)**