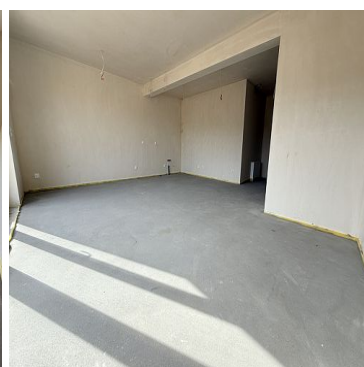
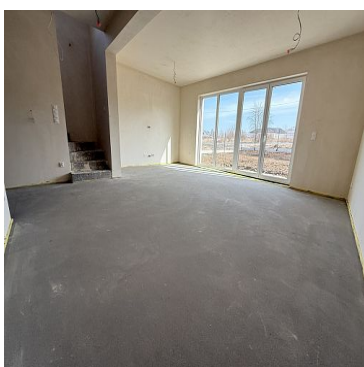
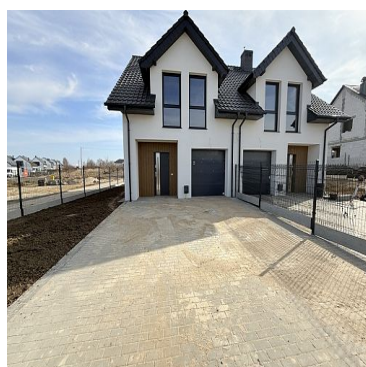


DOM NA SPRZEDAŻliczba pokoi: 5, pow. całkowita: 134,79 m², pow. działki: 382,00 m²,

Siadło Dolne

Cena **1 189 000** zł

Na sprzedaż nowoczesny, energooszczędny dom w zabudowie bliźniaczej w podwyższonym standardzie deweloperskim położony w Siadle Dolnym.

Do lokalu będzie przynależać działka o powierzchni ok 382m², korzystnie usytuowana wjazd do garażu od północy, ogród od południa.

Wszystkie media : woda, kanalizacja, prąd, gaz - gminne.

Standard domu deweloperski :

- ogrzewanie podłogowe piętra i parteru w łazienkach podłogowe plus grzejnik drabinkowy a w garażu grzejnik panelowy.
- rozproszona instalacje: hydrauliczna, elektryczna wraz z okablowaniem pod kamery i alarm
- rozproszona instalacja internetowa i R-TV.

- ściany nośne Solbet Optimal (klasa 600) plus ocieplenie styropianem 20 cm
- piec gazowy, ekonomiczny i bezpieczny z wbudowanym zasobnikiem wody - Saunier duval

- stolarka okienna PCV trzy szybowa
- w oknach na parterze rolety zewnętrzne elektryczne
- drzwi wejściowe antywłamaniowe
- dachówka ceramiczna, strop ocieplony wełną

- ściany i sufity: tynk gipsowy
- posadzki betonowe
- schody wylewane, żelbetowe

- brama garażowa segmentowa na pilota
- elewacje - tynk mineralny z elementami PCV imitującymi drewno .

- schody strychowe drewniane, składane
- sufit poddasza, płyty karton-gips zatarte na łączeniach
- podłoga na poddaszu wyłożona płytami OSB.

- zagospodarowanie terenu - podjazd i wejście do budynku wybrukowane kostką betonową,
- działka całkowicie ogrodzona razem z frontem
- wyprowadzony kabel zasilający do bramy wjazdowej
- teren wyrównany

Na powierzchnię użytkową 127m² (całkowita pow. 134,79m²) składają się :

- pokój dzienny z aneksem kuchennym o pow. 35m²
- łazienka o pow. 2,3m²
- korytarz o pow. 7m²
- wiatrołap o pow. 5,9m²
- garaż o pow. 17,3m²

Piętro : powierzchnia użytkowa (powierzchnia całkowita)

- sypialnia o pow. 9,56 m² (11,35 m²)
- pokój o pow. 13,99 m² (15,78 m²)
- pokój o pow. 12,85 m² (14,64 m²)

- łazienka o pow. 7,3 m²
- korytarz o pow 6 m²

Na poddaszu dodatkowa przestrzeń o powierzchni ok 25m² do przechowywania rzeczy sezonowych.

Kupujący zwolniony z opłaty PCC: 2 % do Urzędu Skarbowego.
Zapraszam na prezentację.



Symbol	431281	Stan budynku	IDEALNY
Symbol SWO	431281	Rodzaj nieruchomości	DOM
Rodzaj transakcji	SPRZEDAŻ	Status	AKTUALNA
Rodzaj rynku	PIERWOTNY	Cena	1 189 000, 00 PLN
Cena za m2	8 821, 13 PLN	Kraj	POLSKA
Województwo	ZACHODNIOPOMORSKI E	Miejscowość	Siadło Dolne
Powierzchnia całkowita	134, 79 m²	Powierzchnia działki	382, 00 m²
Szerokość działki (mb.)	14, 00	Długość działki (mb.)	18, 00
Kształt działki	PROSTOKĄT	Powierzchnia użytkowa	127, 00 m²
Rodzaj domu	BLIŹNIACZY	Rok budowy	2025
Standard	IDEALNY	Materiał ścian	BLOCZKI BETONOWE
Typ kuchni	ANEKS KUCHENNY	Powierzchnia kuchni	6, 5 m²
Liczba łazienek	2	Powierzchnia łazienek	7+2, 5
Liczba pokoi	5	Powierzchnia pokoi	25+9, 5+14+8, 5+12, 85
Ilość pięter [wliczając parter]	1	Energia elektryczna	✓
Napięcie 400V (siła)	✓	Podłączony gaz	✓
Podłączony wodociąg	✓	Podłączona kanalizacja	✓
Internet	✓	Telewizja kablowa	✓
Pokrycie dachu	DACHÓWKA CERAMICZNA	Garaż	✓
Miejsz garażowych	1	Ogródek	✓
Garderoba	✓	Nr Licencji	27249
Wyposażenie łazienki (wykaz)	GRZEJNIK DRABINKOWY, ,		



Sobiesław Berenda

507104500
s.berenda@grupa-filar.pl

Więcej ofert na stronie **www.grupa-filar.pl**