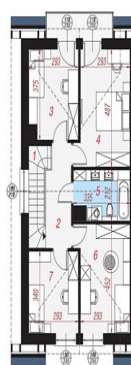


DOM NA SPRZEDAŻ

liczba pokoi: 5, pow. całkowita: 83,18 m², pow. działki: 1 203,00 m²,

Tanowo

Cena **939 000** zł



PODDASZE 61,68 (64,71)	
1. Schody	4,46
2. Hol	6,04
3. Pokój	9,49 (10,40)
4. Pokój	13,45 (14,35)
5. Łazienka	6,39
6. Pokój	12,45 (13,35)
7. Pokój	8,80 (9,71)



PARTER 59,95 (60,53)	
1. Wiatrołap	4,26
2. Hol	5,22
3. Łazienka	2,21 (2,79)
4. Salon + Jadalnia	23,09
5. Kuchnia	6,77
6. Garaż	18,40

Powstaje nowa inwestycja w samym centrum Tanowa

Domy z zabudowie bliźniaczej z garażem oraz ogródkami przy ulicy Szczecińskiej.

Docelowo inwestycja składać się będzie z dwóch domów w zabudowie szeregowej po 3 segmenty. (łącznie 6 szeregowców)

Powierzchnia użytkowa to 121,04m².

Stan deweloperski, budynek jednorodzinny w zabudowie szeregowej .

Nieruchomość o bardzo funkcjonalnym rozkładzie pomieszczeń.

Przemysłany, funkcjonalny projekt, który zapewni wygodę i przyjemność z przebywania.

Na parterze salon z wyjściem na taras oraz ogródek, kuchnia, WC , schowek ,wiatrołap oraz garażu ok 18,5m²

Z salonu wyjście na piękny ogródek poprzez taras.

Piętro - cztery pokoje, łazienka z WC oraz korytarz.



Fundamenty:

- łąwy żelbetowe beton
- izolacja przeciwwilgociowa
- izolacja termiczna ścian fundamentowych styropian fundamentowy wodoodporny

Ściany: nośne dwuwarstwowe z bloczków silikatowych . Działowe z bloczków silikatowych.

Komin kominkowy - komin systemowy JAWAR .

Dach: więźba dachowa drewniana, dachówka ceramiczna, rynny PCV, obróbki blacharskie z blachy stalowej ocynkowanej lub cynkowej

Okna; PCV, trzyszybowe, ciepły montaż

Drzwi tarasowe rozsuwane

Schody wewnętrzne monolityczne żelbetowe.

Ocieplenie budynku- styropian zakończony pucem.

Ogrzewanie pompa ciepła , ogrzewanie podłogowe w całym domu i grzejniki łazienkowe.

Teren: ogrodzenie przydomowych ogródków - z paneli, dojścia do budynków

Powierzchnia działki na którym posadowione są dwa budynki to powierzchnia 1203 m2.

Nieruchomość ogrodzona. Dojazd drogą główną asfaltową. Dobry dojazd do Szczecina oraz Polic.

W pobliżu przystanki autobusowe, szkoła podstawowa oraz małe sklepiki oraz Dino.

Wysoki standard wykończenia, bliskość do centrum miasta a jednocześnie spokój, cisza oraz bezpieczna okolica gwarantuje komfort zamieszkania.

Przewidywany termin zakończenia inwestycji IV kwartał 2026 roku.

Lokalizacja spokojna, zielona, w sąsiedztwie domów jednorodzinnych.

Nie zwlekaj i już dziś zarezerwuj swój wymarzony dom! Kupując tą nieruchomość nie płacisz PCC! Sprzedaż na podstawie umowy deweloperskiej.

Zapraszam na prezentację!



Symbol	430454	Stan budynku	DEWELOPERSKI
Symbol SWO	430454	Rodzaj nieruchomości	DOM
Rodzaj transakcji	SPRZEDAŻ	Status	AKTUALNA
Rodzaj rynku	PIERWOTNY	Cena	939 000, 00 PLN
Cena za m2	11 288, 77 PLN	Kraj	POLSKA
Województwo	ZACHODNIOPOMORSKI E	Miejscowość	Tanowo
Powierzchnia całkowita	83, 18 m²	Powierzchnia działki	1 203, 00 m²
Powierzchnia użytkowa	121, 04 m²	Forma własności działki	WŁASNOŚĆ
Rodzaj domu	SZEREGOWIEC SKRAJNY	Rok budowy	2025
Standard	DEWELOPERSKI	Materiał ścian	INNA
Typ kuchni	Z OKNEM	Liczba pokoi	5
Ilość pięter [wliczając parter]	2	Ogrzewanie	POMPA CIEPŁA
Energia elektryczna	✓	Napięcie 400V (siła)	✓
Podłączony wodociąg	✓	Podłączona kanalizacja	✓
Pokrycie dachu	DACHÓWKA CERAMICZNA	Ogrodzenie	PEŁNE
Miejsz garażowych	1	Ogródek	✓
Taras	✓	Ilość tarasów	1
Nr Licencji	3455		



Sobiesław Berenda

507104500
s.berenda@grupa-filar.pl

Więcej ofert na stronie **www.grupa-filar.pl**