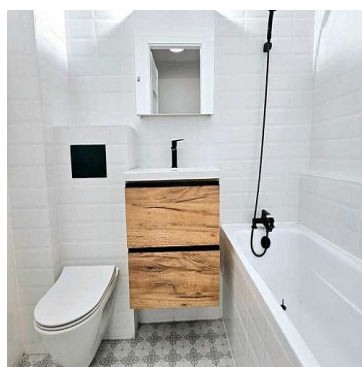
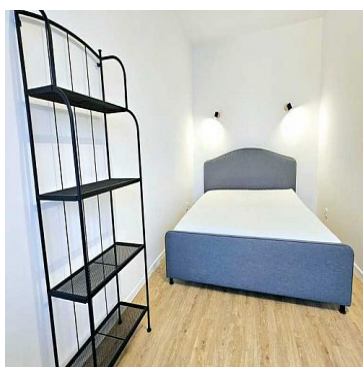


MIESZKANIE NA WYNAJEMliczba pokoi: 1, pow. całkowita: 31,09 m²,

Police

Cena **1 900** zł

Oferujemy do wynajęcia 1 - pokojowe, bardzo zadbane, jasne i słoneczne mieszkanie, znajdujące się na czwartym piętrze czterokondygnacyjnego budynku z lat 80-tych, usytuowane w atrakcyjnym zakątku Nowych Polic. Na powierzchnię 31,09 m² składa się salon z wyjściem na balkon (francuski), widna, oddzielna kuchnia, łazienka z WC oraz przedpokój. Standard mieszkania - bardzo wysoki. Mieszkanie jest w pełni wyposażone i umeblowane, łącznie ze sprzętami RTV/AGD, m.in. lodówka, pralka, elektryczna płyta grzewcza, okap. Lokal doinwestowany, bardzo jasny, z przynależną piwnicą. Spokojne sąsiedztwo. Budynek w którym znajduje się mieszkanie - również zadbane, klatka schodowa czysta, zlokalizowany na spokojnym osiedlu. Jednym z największych atutów nieruchomości - właśnie świetna lokalizacja, w pobliżu m.in. szpital miejski, hotel, apteka, supermarkety, sklepy, punkty gastronomiczne, punkty usługowo - handlowe, rynek, szkoła, basen i wiele innych. Nieruchomość

również bardzo dobrze skomunikowana, bezpośrednia bliskość przystanków autobusowych, gwarantująca bezproblemowy przejazd środkami komunikacji miejskiej, m.in. do Szczecina. Dodatkowym atutem - darmowe, liczne miejsca parkingowe, zapewniające bezproblemowe parkowanie w rejonie budynku jak i całego osiedla. Ogrzewanie oraz ciepła woda - z sieci miejskiej. Niski czynsz do spółdzielni, około 400 zł miesięcznie (z zaliczkami na na ciepłą i zimną wodę, ogrzewaniem, funduszem remontowym, opłatami administracyjnymi). Kaucja - 2500 złotych, wynajem na min. na rok czasu; najem okazjonalny lub na firmę.
Mieszkanie dostępne od zaraz!!! Natychmiastowy termin wydania! Serdecznie zapraszamy na prezentację!



Symbol	430300	Stan budynku	BARDZO DOBRY
Symbol SWO	430300	Rodzaj nieruchomości	MIESZKANIE
Rodzaj transakcji	WYNAJEM	Status	AKTUALNA
Rodzaj rynku	WTÓRNY	Cena	1 900, 00 PLN
Cena za m2	61, 11 PLN	Kraj	POLSKA
Województwo	ZACHODNIOPOMORSKI E	Miejscowość	Police
Ulica	ul. Zygmunta Wróblewskiego	Powierzchnia całkowita	31, 09 m²
Rodzaj budynku	BLOK	Rok budowy	1980
Standard	BARDZO DOBRY	Materiał ścian	WIELKA PŁYTA
Typ kuchni	ODDZIELNA	Liczba pokoi	1
Piętro	4	Ilość pięter [wliczając parter]	4
Umeblowanie	PEŁNE	Podpiwniczenie /piwnica	PIWNICA
Winda w nieruchomości	✓	Podłączony gaz	✓
Internet	✓	Telewizja kablowa	✓
Lodówka	✓	Pralka	✓
Ilość balkonów	1	Nr Licencji	10279
Wyposażenie łazienki (wykaz)	WANNA, WC, UMYWALKA,		



Sobiesław Berenda

507104500
s.berenda@grupa-filar.pl

Więcej ofert na stronie **www.grupa-filar.pl**