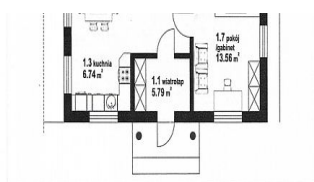


## DOM NA SPRZEDAŻ

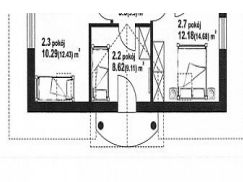
liczba pokoi: 5, pow. całkowita: 125,00 m<sup>2</sup>, pow. działki: 600,00 m<sup>2</sup>,

Dołuje

Cena **1 045 000** zł



Parter	
1.1 wiatrołap	5,79 m <sup>2</sup>
1.2 komunikacja	10,39 m <sup>2</sup>
1.3 kuchnia	6,74 m <sup>2</sup>
1.4 salon	22,37 m <sup>2</sup>
1.5 łazienka	3,15 m <sup>2</sup>
1.6 kotłownia	6,45 m <sup>2</sup>
1.7 pokój	13,56 m <sup>2</sup>
razem:	68,35 m <sup>2</sup>
Poddasze	
2.1 komunikacja	5,30 (5,30) m <sup>2</sup>
2.2 pokój	9,02 (9,02) m <sup>2</sup>



Parter	
1.1 wiatrołap	5,79 m <sup>2</sup>
1.2 komunikacja	10,39 m <sup>2</sup>
1.3 kuchnia	6,74 m <sup>2</sup>
1.4 salon	22,37 m <sup>2</sup>
1.5 łazienka	3,15 m <sup>2</sup>
1.6 kotłownia	6,45 m <sup>2</sup>
1.7 pokój	13,56 m <sup>2</sup>
razem:	68,35 m <sup>2</sup>
Poddasze	
2.1 komunikacja	5,30 (5,30) m <sup>2</sup>
2.2 pokój	9,02 (9,02) m <sup>2</sup>
2.3 pokój	10,29 (10,29) m <sup>2</sup>
2.4 pokój	11,40 (11,40) m <sup>2</sup>

Na sprzedaż ciekawa oferta nowo budowanego domu wolnostojącego z użytkowym poddaszem.

**PARTER:** wiatrołap 5,8m<sup>2</sup>, komunikacja 10,3m<sup>2</sup>, salon z aneksem kuchennym 29,1 m<sup>2</sup>, pokój 13,6m<sup>2</sup>, łazienka 3,1 m<sup>2</sup>.

**PIĘTRO (skosy):** komunikacja 5,3m<sup>2</sup>, pokoje 9/12/14/15m<sup>2</sup>, 2 łazienki 5,5/5,8 m<sup>2</sup>.

Planowany termin zakończenia (do stanu deloperskiego) lato 2025 r

Stan wykończenia :

dachówka ceramiczna, ściany konstrukcyjne - pustak ceramiczny porotherm, schody - wylewane betonowe,

ocieplenia styropian grafitowy 15 cm z pucem silikonowym, ocieplenie stropu - wełna, okna PCV trzyszybowe - ciepła ramka, wykończenie ścian - tynki gipsowe, sufity na piętrze w technologii karonowo - gisowe, instalacja C.O - ogrzewanie podłogowe z pompą ciepła, woda - studnia głębinowa, kanalizacja miejska, kanalizacja deszczowa - zbiornik szczelny 10 m<sup>3</sup>, , instalacja elektryczna - okablowanie , zabezpieczona białym montażem, instalacje TV, rozprowadzenie instalacji alarmowej (bez osprzętu), dojście do budynku, taras i miejsca postojowe - polbruk, ogrodzenie - front przeszła, pozostałe panele ogrodzeniowe , brama wjazdowa - przesuwna na pilota. Polecam.



Symbol	<b>429328</b>	Stan budynku	<b>DEWELOPERSKI</b>
Symbol SWO	<b>429328</b>	Rodzaj nieruchomości	<b>DOM</b>
Rodzaj transakcji	<b>SPRZEDAŻ</b>	Status	<b>AKTUALNA</b>
Rodzaj rynku	<b>PIERWOTNY</b>	Cena	<b>1 045 000, 00 PLN</b>
Cena za m2	<b>8 360, 00 PLN</b>	Kraj	<b>POLSKA</b>
Województwo	<b>ZACHODNIOPOMORSKI E</b>	Miejscowość	<b>Dołuje</b>
Powierzchnia całkowita	<b>125, 00 m<sup>2</sup></b>	Powierzchnia działki	<b>600, 00 m<sup>2</sup></b>
Szerokość działki (mb.)	<b>20, 00</b>	Długość działki (mb.)	<b>30, 00</b>
Kształt działki	<b>PROSTOKĄT</b>	Powierzchnia użytkowa	<b>125, 00 m<sup>2</sup></b>
Forma własności działki	<b>WŁASNOŚĆ</b>	Rodzaj domu	<b>WOLNOSTOJĄCY</b>
Rok budowy	<b>2025</b>	Standard	<b>DEWELOPERSKI</b>
Materiał ścian	<b>YTONG</b>	Typ kuchni	<b>ANEKS KUCHENNY</b>
Liczba pokoi	<b>5</b>	Powierzchnia pokoi	<b>22, 4 14 8, 6 10, 3 11, 4 12, 2</b>
Ilość pięter [wliczając parter]	<b>1</b>	Ogrzewanie	<b>POMPA CIEPŁA</b>
Energia elektryczna	✓	Napięcie 400V (siła)	✓
Podłączony wodociąg	✓	Podłączona kanalizacja	✓
Pokrycie dachu	<b>DACHÓWKA CERAMICZNA</b>	Miejsz garażowych	<b>1</b>
Liczba miejsc parkingowych	<b>5</b>	Ogródek	✓
Kominek	✓	Ilość balkonów	<b>1</b>
Taras	✓	Ilość tarasów	<b>1</b>
Nr Licencji	<b>9416</b>		



Sobiesław Berenda

507104500  
s.berenda@grupa-filar.pl

Więcej ofert na stronie **[www.grupa-filar.pl](http://www.grupa-filar.pl)**