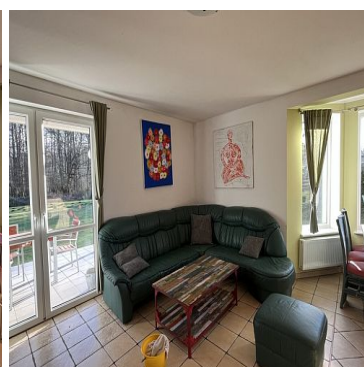
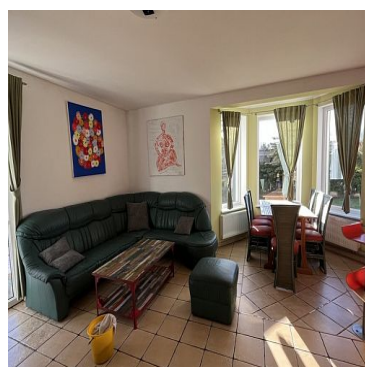
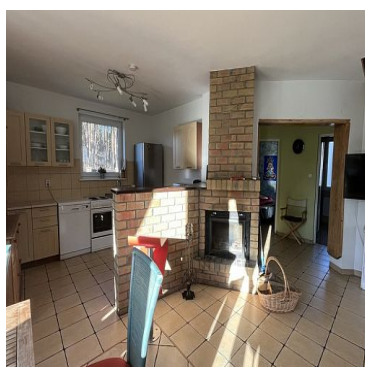
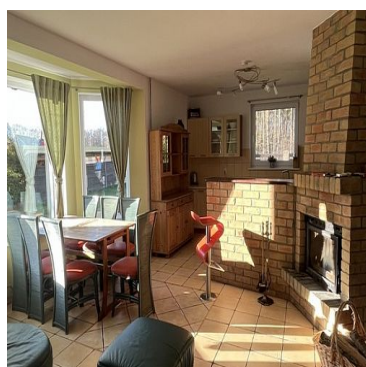


DOM NA SPRZEDAŻliczba pokoi: 5, pow. całkowita: 150,00 m², pow. działki: 1 477,00 m²,

Nowe Warpno

Cena **1 200 000** zł

Na sprzedaż nieduży, urokliwy dom wolnostojący położony na dużej działce o pow. 1477m² w sąsiedztwie lasu oraz bliskiej odległości od zalewu ok. 80m.

Nowe Warpno, to malowniczo położona miejscowość otoczona lasami Puszczy Wkrzańskiej i oblana wodami Zalewu Szczecińskiego z jednej, a Jeziora Nowowarpieńskiego z drugiej strony.

Miejscowość otacza 20 ha parku o unikalnych walorach przyrodniczych i krajobrazowych, z bogatym drzewostanem.

W tej ładnej okolicy turystycznej mamy Państwu do zaproponowania na sprzedaż dom wolnostojący z 2005r. Doskonały do zamieszkania dla rodziny, jak i pod wynajem dla wczasowiczów (doskonała inwestycja). Parter zajmuje otwarta kuchnia połączona z salonem oraz dwa pokoje i łazienka z kabiną prysznicową.

Z salonu jest wyjście na taras z pięknym widokiem na las od strony południowej.
W salonie znajduje się kominek z płaszczem wodnym(który ogrzewa dom).
Na piętrze znajdują się dwa pokoje oraz łazienka z kabiną prysznicową.
Możliwość położenia na dachu paneli fotowoltaiki.
Oferta godna polecenia .
Zapraszam.



Symbol	429052	Stan budynku	DOBRY
Symbol SWO	429052	Rodzaj nieruchomości	DOM
Rodzaj transakcji	SPRZEDAŻ	Status	AKTUALNA
Rodzaj rynku	WTÓRNY	Cena	1 200 000, 00 PLN
Cena za m2	8 000, 00 PLN	Kraj	POLSKA
Województwo	ZACHODNIOPOMORSKI E	Miejscowość	Nowe Warpno
Powierzchnia całkowita	150, 00 m²	Powierzchnia działki	1 477, 00 m²
Kształt działki	PROSTOKĄT	Powierzchnia użytkowa	120, 00 m²
Forma własności działki	WŁASNOŚĆ	Wartość udziału w działce	1
Rodzaj domu	WOLNOSTOJĄCY	Rok budowy	2005
Standard	DOBRY	Materiał ścian	CEGŁA
Typ kuchni	PRZEŚWIT	Liczba łazienek	2
Liczba pokoi	5	Ilość pięter [wliczając parter]	1
Energia elektryczna	✓	Podłączony wodociąg	✓
Rodzaj kanalizacji	SZAMBO	Internet	✓
Lodówka	✓	Zmywarka	✓
Kuchnia elektryczna	✓	Monitoring	✓
Pokrycie dachu	BLACHODACHÓWKA	Ogródek	✓
Kominek	✓	Taras	✓
Ilość tarasów	1	Nr Licencji	2531



Sobiesław Berenda

507104500
s.berenda@grupa-filar.pl

Więcej ofert na stronie **www.grupa-filar.pl**