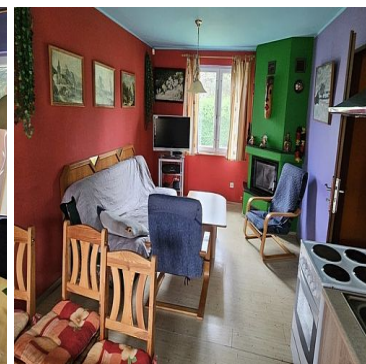
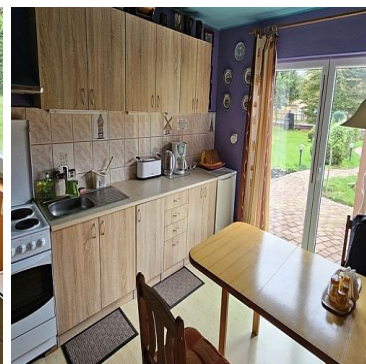


DOM NA SPRZEDAŻliczba pokoi: 3, pow. całkowita: 70,00 m², pow. działki: 898,00 m²,

Nowe Warpno

Cena **549 000** zł

Przedmiotem sprzedaży jest działka zabudowana budynkiem mieszkalnym położona w Nowym Warpnie. Duża bardzo zadbana działka o powierzchni 898 m² na której znajdują się nasadzenia oraz taras wraz murowanym grillem oraz zaciszną częścią obsadzoną tylko trawą znajdująca się na tyłach budynku. Ta część jest doskonałym miejscem do odpoczynku w ciszy i z dala od oczu przechodniów.

Dom składa się z salonu z aneksem kuchennym ok 15 m² w pomieszczeniu tym znajduje się kominek, który może służyć również jako źródło ogrzewania, oraz dwóch sypialni po ok 10 m² każda. dom posiada system alarmowy istnieje możliwość dowolnej aranżacji poddasza np. na dodatkowe sypialnie

Olbrymim atutem jest bliskość do jeziora jak i Zalewu Szczecińskiego.

Zapraszam na prezentacje



Symbol	429029	Stan budynku	DOBRY
Symbol SWO	429029	Rodzaj nieruchomości	DOM
Rodzaj transakcji	SPRZEDAŻ	Status	AKTUALNA
Rodzaj rynku	WTÓRNY	Cena	549 000, 00 PLN
Stara cena	599 000, 00 PLN	Cena za m2	7 842, 86 PLN
Kraj	POLSKA	Województwo	ZACHODNIOPOMORSKI E
Miejscowość	Nowe Warpno	Ulica	Wiejska
Powierzchnia całkowita	70, 00 m²	Powierzchnia działki	898, 00 m²
Kształt działki	PROSTOKĄT	Powierzchnia użytkowa	52, 60 m²
Rodzaj domu	WOLNOSTOJĄCY	Rok budowy	2001
Standard	DOBRY	Materiał ścian	BETON KOMÓRKOWY
Typ kuchni	ANEKS KUCHENNY	Liczba łazienek	1
Liczba pokoi	3	Powierzchnia pokoi	15, 10, 10
Ilość pięter [wliczając parter]	1	Energia elektryczna	✓
Podłączony wodociąg	✓	Podłączona kanalizacja	✓
Pokrycie dachu	BLACHODACHÓWKA	Garaż	✓
Miejsz garażowych	1	Nr Licencji	147



Sobiesław Berenda

507104500
s.berenda@grupa-filar.pl

Więcej ofert na stronie **www.grupa-filar.pl**