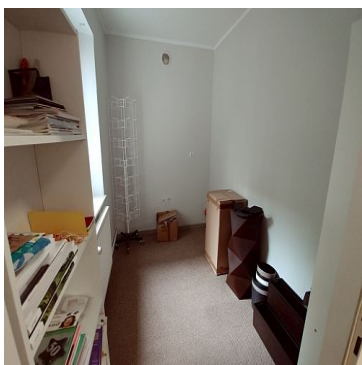


LOKAL NA WYNAJEM
pow. całkowita: 69,00 m²,
Mierzyn
Cena **3 500** zł



Powierzchnia biurowa 69m² na parterze z zapleczem socjalnym + miejsca parkingowe. Powierzchnia wynajęcia na rzucie zaznaczona kolorem granatowym. Budynek z lat 90-tych.

Doskonała widoczność obiektu. Dostęp 24h. W cenie duże powierzchnie reklamowe. Obiekt bezpieczny - stale dozorowany.

Atuty:

- 3 pokoje biurowe
- część socjalna
- magazyn

Czynsz 3 500zł/miesięcznie netto + vat + prąd, woda. Ogrzewanie w czynszu. Wymagana kaucja.

Idealna powierzchnia na biuro, sklep - handel, małą hurtownię, usługi.

Istnieje możliwość najmu większej powierzchni 95m² lub 360m² (powierzchnia biurowa i magazynowa).



Symbol	412015	Symbol SWO	412015
Rodzaj nieruchomości	LOKAL	Rodzaj transakcji	WYNAJEM
Status	AKTUALNA	Rodzaj rynku	WTÓRNY
Cena	3 500, 00 PLN	Stara cena	3 800, 00 PLN
Cena za m2	50, 72 PLN	Kraj	POLSKA
Województwo	ZACHODNIOPOMORSKI E	Miejscowość	Mierzyn
Powierzchnia całkowita	69, 00 m²	Rok budowy	1995
Materiał ścian	CEGLA	Parter	✓
Ilość pięter [wliczając parter]	1	Podłączony gaz	✓
Wentylacja	✓	Ogrodzenie	PEŁNE
Garaż	✓	Nr Licencji	20464
Stan budynku	BARDZO DOBRY		



Sobiesław Berenda

507104500
s.berenda@grupa-filar.pl

Więcej ofert na stronie **www.grupa-filar.pl**