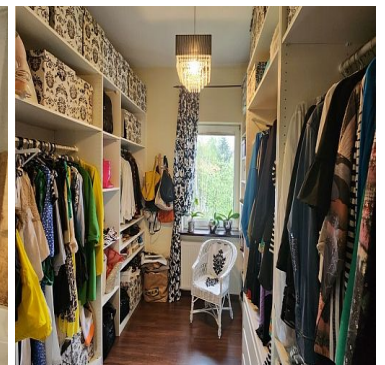
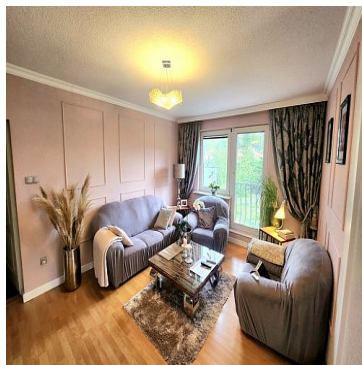
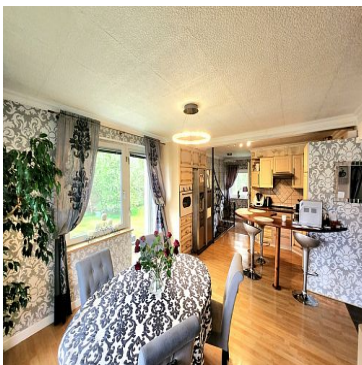


**DOM NA SPRZEDAŻ**liczba pokoi: 4, pow. całkowita: 430,00 m<sup>2</sup>, pow. działki: 4 856,00 m<sup>2</sup>,

Tanowo

Cena **1 599 000** zł

Mamy do zaoferowania nieruchomości znajdującą się w miejscowości Tanowo z pięknym widokiem na las. Działka o powierzchni 4856m<sup>2</sup> jest oznaczona symbolem URM - usługi rzemieślnicze z towarzyszącą funkcją mieszkaniową. Obecnie jest usytuowany budynek o powierzchni 430m<sup>2</sup> z wyznaczoną funkcją mieszkalną, na którą składa się: salon z kuchnią i jadalnią, trzy sypialnie, łazienka, garderoba i przedpokój oraz niezagospodarowana część piętra o powierzchni 48m<sup>2</sup>. Na parterze budynku jest hol o powierzchni 20m<sup>2</sup>, kotłownia 11m<sup>2</sup> oraz część magazynowa z bramą garażową o powierzchni 184m<sup>2</sup>. Przynależna jest piwnica 36m<sup>2</sup>. Na działce znajdują się garaże o łącznej powierzchni 225m<sup>2</sup>. Teren jest ogrodzony i zagospodarowany. Dojazd na posesję drogą asfaltową. Serdecznie zapraszam na prezentację



Symbol	<b>422964</b>	Stan budynku	<b>DO WYKOŃCZENIA</b>
Symbol SWO	<b>422964</b>	Rodzaj nieruchomości	<b>DOM</b>
Rodzaj transakcji	<b>SPRZEDAŻ</b>	Status	<b>AKTUALNA</b>
Rodzaj rynku	<b>WTÓRNY</b>	Cena	<b>1 599 000, 00 PLN</b>
Cena za m2	<b>3 718, 60 PLN</b>	Kraj	<b>POLSKA</b>
Województwo	<b>ZACHODNIOPOMORSKI E</b>	Miejscowość	<b>Tanowo</b>
Powierzchnia całkowita	<b>430, 00 m<sup>2</sup></b>	Powierzchnia działki	<b>4 856, 00 m<sup>2</sup></b>
Kształt działki	<b>NIEREGULARNY</b>	Powierzchnia użytkowa	<b>225, 00 m<sup>2</sup></b>
Forma własności działki	<b>WŁASNOŚĆ</b>	Rodzaj domu	<b>WOLNOSTOJĄCY</b>
Rok budowy	<b>1990</b>	Standard	<b>DO WYKOŃCZENIA</b>
Materiał ścian	<b>PUSTAK</b>	Typ kuchni	<b>PRZEŚWIT</b>
Liczba łazienek	<b>1</b>	Powierzchnia łazienek	<b>4, 6</b>
Liczba pokoi	<b>4</b>	Ilość pięter [wliczając parter]	<b>1</b>
Podpiwniczenie /piwnica	<b>PIWNICA</b>	Powierzchnia piwnicy	<b>36, 00 m<sup>2</sup></b>
Energia elektryczna	✓	Napięcie 400V (siła)	✓
Podłączony gaz	✓	Podłączony wodociąg	✓
Rodzaj kanalizacji	<b>SZAMBO</b>	Lodówka	✓
Piekarnik	✓	Zmywarka	✓
Pokrycie dachu	<b>BLACHA</b>	Garaż	✓
Miejsz garażowych	<b>2</b>	Ogródek	✓
Garderoba	✓	Nr Licencji	<b>10279</b>
Wyposażenie łazienki (wykaz)	<b>UMYWALKA, WC, WANNA,</b>		



Sobiesław Berenda

507104500  
s.berenda@grupa-filar.pl

Więcej ofert na stronie **[www.grupa-filar.pl](http://www.grupa-filar.pl)**