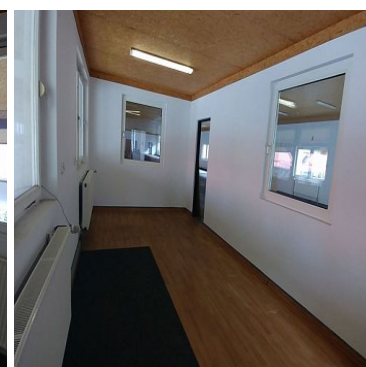


OBIEKT NA WYNAJEM
pow. całkowita: 650,00 m²,
Lubieszyn
Cena **14 300** zł



Lubieszyn .Nowa hala o pow.650 m2 bez rampy, wybudowana z cegły ,dach dwuspadowy pokryty blachą, ocieplony wełną mineralną. Okna nowe PCV. Na powierzchnię 650 m2 składa się z powierzchni magazynowej i 2 pomieszczeń biurowych :8 i 18 m2,Pomieszczeniemia wc i łazienka z natryskiem wykończona glazurą i terakotą.. Ogrzewanie gazowe- dwa piece gazowe dwufunkcyjne zainstalowane w kotłowni. Hala znajduje się na zamkniętej posesji, duży plac manewrowy i liczne miejsca parkingowe .Wysokość hali wynosi 3,60 m. Cena najmu 13000/m-c netto plus 23% VAT oraz opłaty za prąd i gaz, wodę wg. zużycia. Hala nadaje się na każdą działalność, zarówno magazynową jak i usługową .Przy wynajmie obowiązuje kaucja w wysokości do uzgodnienia. Doskonała lokalizacja, w pobliżu granicy polsko-niemieckiej. Polecam, zapraszam na prezentację



Symbol	422226	Symbol SWO	422226
Rodzaj nieruchomości	OBIEKT	Rodzaj transakcji	WYNAJEM
Status	AKTUALNA	Rodzaj rynku	WTÓRNY
Cena	14 300, 00 PLN	Cena za m2	22, 00 PLN
Kraj	POLSKA	Województwo	ZACHODNIOPOMORSKI E
Miejscowość	Lubieszyn	Powierzchnia całkowita	650, 00 m²
Rodzaj budynku	INNY	Rok budowy	2015
Energia elektryczna	✓	Podłączony gaz	✓
Podłączona kanalizacja	✓	Nr Licencji	141



Sobiesław Berenda

507104500
s.berenda@grupa-filar.pl

Więcej ofert na stronie **www.grupa-filar.pl**