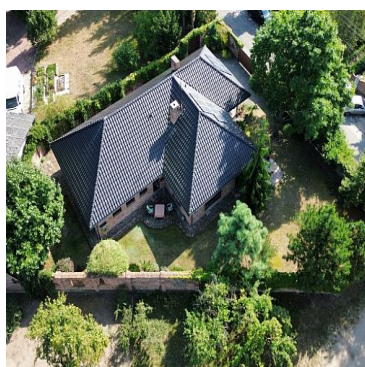


DOM NA SPRZEDAŻ

liczba pokoi: 4, pow. całkowita: 340,00 m², pow. działki: 871,00 m²,
Pilchowo

Cena **1 960 000** zł



Zapraszam do zapoznania się z naszą nową ofertą domu wolno stojącego w Pilchowie.

Nieruchomość znajduje się w cichej, zielonej okolicy w pobliżu puszczy Wkrzańskiej, nieopodal jeziora Głębokiego.

Dom został wybudowany w 2010 roku. Powierzchnia użytkowa wynosi 250.9m². Jest możliwość zagospodarowania poddasza, które obecnie pełni funkcję strychu.

Wylany strop żelbetonowy. Dach wielospadowy pokryty dachówką ceramiczną. Ściany budynku z silikatu, docieplone wełną, a fasada została wykonana z pełnej cegły.

Na powierzchnię całkowitą parteru wynoszącą ok.190m², składają się:

- Przestronny salon
- Bardzo duża, widna kuchnia z częścią jadalnianą
- Łazienka z prysznicem
- 2 pokoje
- Sypialnia z prywatną łazienką
- Korytarz
- Pomieszczenie gospodarcze
- Duży garaż (mieszczący dwa samochody)
- Poddasze (ok.150m²)

W pokojach podłoga wykonana jest z dębowych desek (grubość 2cm), natomiast w innych pomieszczeniach położone są kafle (na części wyłożonej gresami zastosowano ogrzewanie podłogowe). Ściany w pokojach gładzone i malowane. Okna drewniane, mahoniowe wyposażone w elektryczne rolety antywłamaniowe. Zarówno drzwi wewnętrzne jak i zewnętrzne zostały wykonane z prawdziwego drewna (mahoń).

Duża kuchnia połączona z jadalnią wyposażona w meble na wymiar oraz sprzęty takie jak: zmywarka, lodówka, okap, piekarnik, płyta grzewcza. Ściany mniejszej łazienki z prysznicem zostały wykonane z naturalnego kamienia (trawertyn). Druga łazienka (widna - z oknami) wykończona kafłami w pastelowych barwach - na tyle przestronna, że znalazło się miejsce na prysznic, dużą wannę, umywalkę, toaletę oraz bidet.

Ogrzewanie i ciepła woda z pieca gazowego, dodatkowo w salonie znajduje się stylowa koza zapewniająca przyjemny nastrój. Na dachu zostały zamontowane panele fotowoltaiczne. Wszystkie opłaty związane z utrzymaniem domu mieszczą się w kwocie około 1000zł miesięcznie.

Powierzchnia działki wynosi 871m² - w całości ogrodzona z wbudowanym oświetleniem. Teren bardzo ładnie zagospodarowany z licznymi nasadzeniami. Dodatkowym udogodnieniem jest podlewanie dwustrefowe. Jeszcze większym atutem jest drewnutnia sprawdzająca się w roli małego warsztatu solarskiego, a zimą jako dodatkowe miejsce parkingowe.

Elektryczna brama wjazdowa i szeroki, komfortowy podjazd.

Dojazd do posesji drogą asfaltową, oddaloną od głównej ulicy - 15/20 minut do centrum Szczecina.

Szczególnie polecamy ze względu na lokalizację nieruchomości gwarantującą ciszę i spokój we własnym domu. Serdecznie zapraszamy na prezentacje.



Symbol	420436	Stan budynku	IDEALNY
Symbol SWO	420436	Rodzaj nieruchomości	DOM
Rodzaj transakcji	SPRZEDAŻ	Status	AKTUALNA
Rodzaj rynku	WTÓRNY	Cena	1 960 000, 00 PLN
Stara cena	1 985 000, 00 PLN	Cena za m ²	5 764, 71 PLN
Kraj	POLSKA	Województwo	ZACHODNIOPOMORSKI E
Miejscowość	Pilchowo	Powierzchnia całkowita	340, 00 m²
Powierzchnia działki	871, 00 m²	Powierzchnia użytkowa	250, 90 m²
Forma własności działki	WŁASNOŚĆ	Rodzaj domu	WOLNOSTOJĄCY
Rok budowy	2010	Standard	IDEALNY
Materiał ścian	CEGŁA	Typ kuchni	PRZEŚWIT
Liczba łazienek	2	Liczba pokoi	4
Liczba sypialni	3	Źródło c.w.	GAZOWY 2-OBIEGOWY
Ogrzewanie	C.O. GAZOWE	Linia telefoniczna	✓
Energia elektryczna	✓	Napięcie 400V (siła)	✓
Podłączony gaz	✓	Podłączony wodociąg	✓
Podłączona kanalizacja	✓	Internet	✓
Telewizja kablowa	✓	Piekarnik	✓
Zmywarka	✓	Pokrycie dachu	DACHÓWKA CERAMICZNA
Rodzaj podłogi	DESKI, GRES,	Ogrodzenie	PEŁNE
Garaż	✓	Miejsz garażowych	2
Liczba miejsc parkingowych	3	Ogródek	✓
Kominek	✓	Taras	✓
Ilość tarasów	2	Nr Licencji	20612
Wyposażenie łazienki	WC, BIDET, WANNA,		



(wykaz)

**UMYWALKA, , OKNO,
PRYSZNIC,**



Sobiesław Berenda

507104500
s.berenda@grupa-filar.pl

Więcej ofert na stronie www.grupa-filar.pl