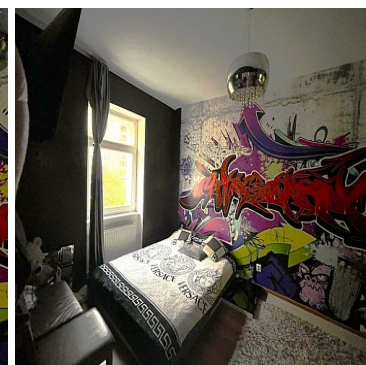
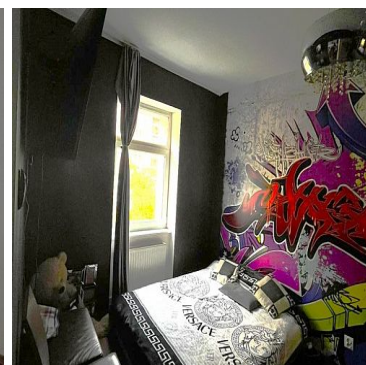
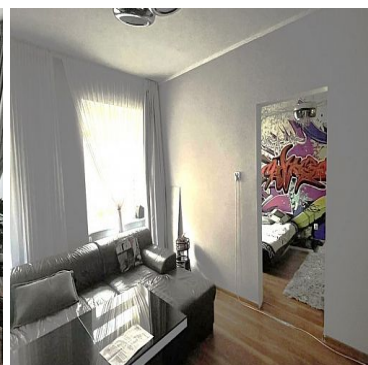


**MIESZKANIE NA SPRZEDAŻ**liczba pokoi: 2, pow. całkowita: 50,94 m<sup>2</sup>,

Szczecin, Centrum

Cena **445 000** zł

Zapraszam do zapoznania się z cichym i spokojnym mieszkaniem o powierzchni 50,94 m<sup>2</sup> z dodatkowo przynależną piwnicą 5,7 m<sup>2</sup>, znajdującym się w samym sercu Szczecina. Mieszkanie nie dość że gotowe do natychmiastowego zamieszkania, to łączy ze sobą pełnię wygody miejskiego życia z funkcjonalnością własnej przestrzeni. Mieszkanie na prawdę zaskakuje swoją funkcjonalnością.

W skład mieszkania 50,94 m<sup>2</sup> wchodzi:

- 2 pokoje,
- kuchnia,
- łazienka,



- przedsiónek.

Dodatkowe opłaty jak czynsz, śmieci, fundusz remontowy wynoszą 715zł

Część mieszkania przeszło już gruntowny remont:

- łazienka - zostało założone podgrzewanie podłogowe wraz z wymienionym umeblowaniem i wymienioną instalacją gazową,
- kuchnia - zabudowa kuchenna(blat i szafki) wykonana została na wymiar wraz z wymienioną instalacją gazową.

Mieszkanie ocieplone, posiada energooszczędne okna. W łazience zainstalowane podgrzewanie podłogowe dla wygody nowego właściciela. Właściciel mieszkanie zrobił pod siebie, więc kwestia wizualna do pozostawienia lub wykończenia pod przyszłego właściciela. W pokoju sypialnianym znajduje się również bardzo pojemna szafa zbudowana na całą szerokość ściany mieszkania.

Mieszkanie znajduje się w ścisłym centrum, w bardzo dobrze skomunikowanym miejscu, jedynie 5 minut drogi pieszo od przystanków jadących w każdą stronę pięknego Szczecina. W niedalekiej odległości znajduje się wiele punktów handlowo- usługowych, np. centrum handlowe kupiec, w którym znajdziemy aptekę, netto, siłownię, kino. Mieszkanie jest w tak dogodnej lokalizacji, że gdy zapomnimy o niedzieli niehandlowej czy wrócimy po weekendowych wycieczkach z okolic szczecina, możemy udać się do czynnych całodobowo lokali, typu np. bar rab.



Symbol	<b>418808</b>	Stan budynku	<b>BARDZO DOBRY</b>
Symbol SWO	<b>418808</b>	Rodzaj nieruchomości	<b>MIESZKANIE</b>
Rodzaj transakcji	<b>SPRZEDAŻ</b>	Status	<b>AKTUALNA</b>
Rodzaj rynku	<b>WTÓRNY</b>	Cena	<b>445 000, 00 PLN</b>
Stara cena	<del><b>450 000, 00 PLN</b></del>	Cena za m2	<b>8 735, 77 PLN</b>
Kraj	<b>POLSKA</b>	Województwo	<b>ZACHODNIOPOMORSKI E</b>
Miejscowość	<b>Szczecin</b>	Dzielnica - osiedle	<b>Centrum</b>
Ulica	<b>bl. Królowej Jadwigi</b>	Powierzchnia całkowita	<b>50, 94 m<sup>2</sup></b>
Rodzaj budynku	<b>KAMIENICA</b>	Rok budowy	<b>1930</b>
Standard	<b>BARDZO DOBRY</b>	Materiał ścian	<b>CEGŁA</b>
Liczba łazienek	<b>1</b>	Liczba pokoi	<b>2</b>
Piętro	<b>2</b>	Ilość pięter [wliczając parter]	<b>3</b>
Podpiwniczenie /piwnica	<b>PIWNICA</b>	Powierzchnia piwnicy	<b>5, 70 m<sup>2</sup></b>
Podłączony gaz	✓	Telewizja kablowa	✓
Lodówka	✓	Pralka	✓
Piekarnik	✓	Zmywarka	✓
Garderoba	✓	Nr Licencji	<b>18591</b>
Wyposażenie łazienki (wykaz)	<b>OKNO, WANNA, UMYWALKA, , GRZEJNIK DRABINKOWY, PRALKA, WC,</b>		



Sobiesław Berenda

507104500  
s.berenda@grupa-filar.pl

Więcej ofert na stronie **[www.grupa-filar.pl](http://www.grupa-filar.pl)**