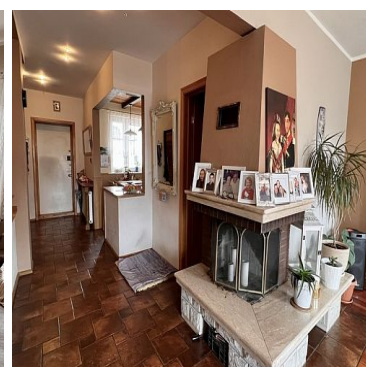
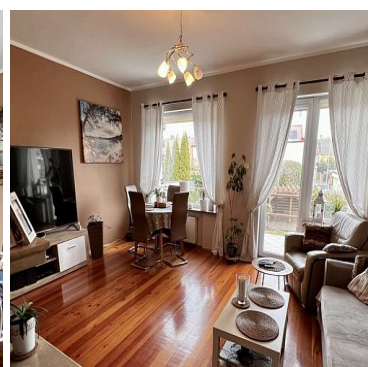
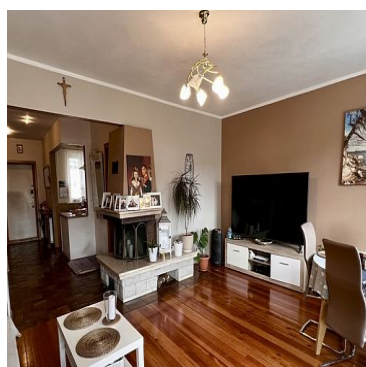


**DOM NA SPRZEDAŻ**

liczba pokoi: 5, pow. całkowita: 246,00 m<sup>2</sup>, pow. działki: 193,00 m<sup>2</sup>,  
Szczecin, Gumieńce

Cena **1 429 000** zł



Prezentujemy Państwu na sprzedaż dom w zabudowie szeregowej o powierzchni użytkowej 169,61m<sup>2</sup> usytuowany w szczecińskiej dzielnicy Gumieńce.

Parter stanowi niewielki przedpokój, oddzielna kuchnia, łazienka z WC, przestronny salon z kominkiem, oraz wyjściem na duży taras, z którego jest zejście do ogródka.

Na piętrze znajdują się; łazienka z WC, 3 niezależne sypialnie oraz przedpokój z szafą w zabudowie.

Użytkowe poddasze składa się z otwartej przestrzeni, z której właściciele korzystają, mając sypialnię i małe biuro oraz łazienkę z oknem.

Poddasze użytkowe stanowi otwarta przestrzeń zaaranżowana na sypialnię, małe biuro oraz łazienkę z oknem.



Kuchnia wyposażona w meble w zabudowie kuchennej, zmywarkę, lodówkę, płytę indukcyjną oraz okap. Wszystkie łazienki wyposażone w umywalkę, WC oraz grzejnik drabinkowy; na parterze oraz poddaszu prysznic a na piętrze jest wanna.

Cały dom jest podpiwniczony - ok. 74m<sup>2</sup>. Na tym poziomie znajduje się garaż dwustanowiskowy, pralnia, kotłownia oraz dodatkowe pomieszczenie, z którego można bezpośrednio wyjść na ogród.

W całym domu okna PCV, na poddaszu 2 okna połaciowe, drzwi drewniane. Na podłodze w salonie i jednej sypialni deski drewniane w pozostałych pokojach panele, w łazienkach oraz kuchni płytki. Ściany gładzone i malowane.

Woda i kanalizacja z sieci miejskiej, ogrzewanie z pieca gazowego dwuobiegowego.

Dom jest zbudowany na prostokątnej działce o powierzchni 193m<sup>2</sup>. Powierzchnia zabudowy wynosi ok 74m<sup>2</sup>- co oznacza, że ogród ma około 119m<sup>2</sup>, właściciele dzierżawią ok 12m<sup>2</sup> dodatkowej powierzchni ogrodu.

Zielona okolica, w pobliżu mały park. Lokalizacja bardzo dobrze skomunikowana. Blisko wiele punktów handlowo-usługowych, szkoła podstawowa.

Polecam i zapraszam na prezentację.



|                         |                                     |                                 |                                |
|-------------------------|-------------------------------------|---------------------------------|--------------------------------|
| Symbol                  | <b>411840</b>                       | Stan budynku                    | <b>DOBRY</b>                   |
| Symbol SWO              | <b>411840</b>                       | Rodzaj nieruchomości            | <b>DOM</b>                     |
| Rodzaj transakcji       | <b>SPRZEDAŻ</b>                     | Status                          | <b>AKTUALNA</b>                |
| Rodzaj rynku            | <b>WTÓRNY</b>                       | Cena                            | <b>1 429 000, 00 PLN</b>       |
| Stara cena              | <del><b>1 389 000, 00 PLN</b></del> | Cena za m2                      | <b>5 808, 94 PLN</b>           |
| Kraj                    | <b>POLSKA</b>                       | Województwo                     | <b>ZACHODNIOPOMORSKI<br/>E</b> |
| Miejscowość             | <b>Szczecin</b>                     | Dzielnica - osiedle             | <b>Gumieńce</b>                |
| Powierzchnia całkowita  | <b>246, 00 m<sup>2</sup></b>        | Powierzchnia działki            | <b>193, 00 m<sup>2</sup></b>   |
| Kształt działki         | <b>PROSTOKĄT</b>                    | Powierzchnia użytkowa           | <b>169, 10 m<sup>2</sup></b>   |
| Forma własności działki | <b>WŁASNOŚĆ</b>                     | Rodzaj domu                     | <b>SZEREGOWIEC</b>             |
| Rok budowy              | <b>1984</b>                         | Standard                        | <b>DOBRY</b>                   |
| Materiał ścian          | <b>CEGŁA</b>                        | Typ kuchni                      | <b>ODDZIELNA</b>               |
| Liczba łazienek         | <b>2</b>                            | Liczba pokoi                    | <b>5</b>                       |
| Liczba sypialni         | <b>2</b>                            | Ilość pięter [wliczając parter] | <b>1</b>                       |
| Umeblowanie             | <b>PEŁNE</b>                        | Źródło c.w.                     | <b>GAZOWY 2-OBIEGOWY</b>       |
| Ogrzewanie              | <b>C.O. GAZOWE</b>                  | Podpiwniczenie /piwnica         | <b>PIWNICA</b>                 |
| Linia telefoniczna      | ✓                                   | Energia elektryczna             | ✓                              |
| Napięcie 400V (siła)    | ✓                                   | Podłączony gaz                  | ✓                              |
| Podłączony wodociąg     | ✓                                   | Podłączona kanalizacja          | ✓                              |
| Internet                | ✓                                   | Telewizja kablowa               | ✓                              |
| Lodówka                 | ✓                                   | Pralka                          | ✓                              |
| Piekarnik               | ✓                                   | Zmywarka                        | ✓                              |
| Kuchnia elektryczna     | ✓                                   | Pokrycie dachu                  | <b>DACHÓWKA</b>                |
| Rodzaj podłogi          | <b>PANELE, TERAKOTA, ,</b>          | Ogrodzenie                      | <b>PEŁNE</b>                   |
| Garaż                   | ✓                                   | Miejsz garażowych               | <b>2</b>                       |



|                              |  |             |              |
|------------------------------|--|-------------|--------------|
| Ogródek                      | ✓  | Kominek     | ✓            |
| Ilość balkonów               | 2  | Taras       | ✓            |
| Ilość tarasów                | 1  | Nr Licencji | <b>20612</b> |
| Wyposażenie łazienki (wykaz) | <b>OKNO, WANNA, UMYWALKA, PRALKA, PRYSZNIC, , GRZEJNIK DRABINKOWY, WC, SUSZARKA,</b> |             |              |



Sobiesław Berenda

507104500  
s.berenda@grupa-filar.pl

Więcej ofert na stronie [www.grupa-filar.pl](http://www.grupa-filar.pl)