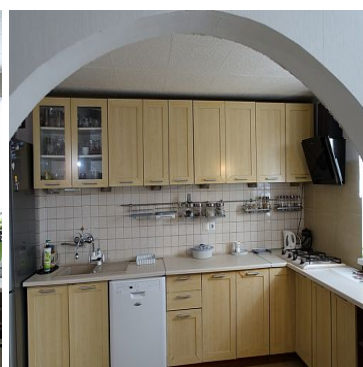
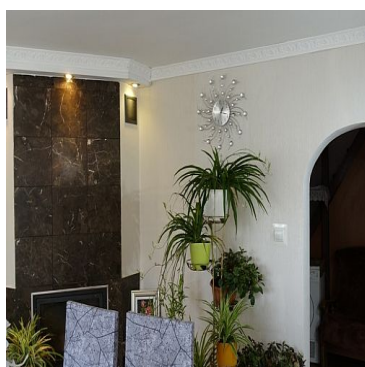
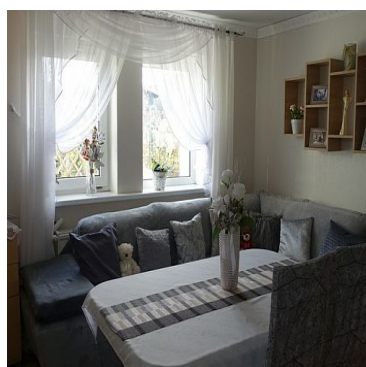


DOM NA SPRZEDAŻ

liczba pokoi: 4, pow. całkowita: 956,00 m², pow. działki: 3 656,00 m²,
Tanowo

Cena **1 650 000** zł



Obiekt produkcyjno - magazynowo - biurowy z dodatkową funkcją mieszkalną o łącznej powierzchni 947 m² położony w miejscowości Tanowo 10 km od Szczecina. Działka o powierzchni 3656 m².

Teren składa się z trzech działek o powierzchni 1916 m², 1326 m² i 414 m². Największa z działek i najmniejsza są jeszcze niezabudowane i istnieje możliwość budowy nowych obiektów.

Obiekt składa się z pięciu hal: trzy połączone hale o łącznej powierzchni 442 m² oraz 2 połączone hale o powierzchni 278 m². Łączna powierzchnia hal oraz pomieszczeń biurowo - socjalnych to 849 m².

W skład powierzchni biurowej wchodzi pokój 25 m², korytarz 8,3 m², pomieszczenia socjalne kuchnia z łazienką ok. 15 m².

Dotychczas pomieszczenia były wykorzystywane w celach usługowo - magazynowych.



Wysokość pomieszczeń magazynowych w najwyższym punkcie 6 m.

Dom o powierzchni 89 m²: 4 pokoje, kuchnia i łazienka.

PARTER DOMU: kuchnia 10,15 m², pokój dzienny 10,3 m², łazienka 6,95 m², korytarz wejściowy ok. 12 m² i przedpokój 12 m².

PIĘTRO DOMU: 3 sypialnie 17,4 m²; 15,2 m²; 10,2 m², łazienka 3 m² i korytarz ok. 12 m².

Dostępne media: prąd, woda, kanalizacja.

Działki budowlano -rzemieślnicze o powierzchni łącznie 3656 m² położona w Tanowie w sąsiedztwie zabudowań o podobnym przeznaczeniu.

Dojazd do działki drogą asfaltową. Podstawowe przeznaczenie działki to działalność rzemieślnicza. Istnieje możliwość mieszkania pod warunkiem spełnienia głównego celu przeznaczenia działki. Użytki działki o pow. łącznie 1326 m² zabudowanej domem i budynkami gospodarczymi to Br-RVI 1177 m² oraz B 0,0149 m², zabudowana domem mieszkalnym o pow. zabudowy 89 m² oraz budynkami gospodarczymi o pow. zabudowy 849 m² i 18 m². Działka 1916 m² - użytki grunty orne RVI oraz 414 m² użytki RVI grunty orne.

Dla terenu jest uchwalony Miejskowy Plan Zagospodarowania Przestrzennego dla którego są następujące ustalenia:

1. Przeznaczenie terenu:

- usługi rzemieślnicze
- dopuszcza się mieszkanie właściciela lub użytkownika pod warunkiem realizacji podstawowego przeznaczenia.

2. kształtowanie zabudowy:

- dopuszczalny zespół zabudowy zwartej w obrębie działki,
- powierzchnia zabudowy jest do 40 %,
- wysokość zabudowy do 2 kondygnacji, do 9,5 m, w tym wysoki dach,
- dopuszcza się dachy płaskie 1 kondygnacyjnych budynków usługowych,
- minimalny udział powierzchni biologicznej czynnej to 20%.



Symbol	418290	Stan budynku	DOBRY
Symbol SWO	418290	Rodzaj nieruchomości	DOM
Rodzaj transakcji	SPRZEDAŻ	Status	AKTUALNA
Rodzaj rynku	WTÓRNY	Cena	1 650 000, 00 PLN
Stara cena	1 450 000, 00 PLN	Cena za m2	1 725, 94 PLN
Kraj	POLSKA	Województwo	ZACHODNIOPOMORSKI E
Miejscowość	Tanowo	Powierzchnia całkowita	956, 00 m²
Powierzchnia działki	3 656, 00 m²	Powierzchnia użytkowa	947, 00 m²
Forma własności działki	WŁASNOŚĆ	Rodzaj domu	WOLNOSTOJĄCY
Rok budowy	1950	Standard	BARDZO DOBRY
Materiał ścian	CEGŁA	Typ kuchni	Z OKNEM
Powierzchnia kuchni	10, 15 m²	Liczba łazienek	1
Powierzchnia łazienek	6, 95	Liczba pokoi	4
Powierzchnia pokoi	10, 3+17, 4+15, 2+10, 2	Ilość pięter [wliczając parter]	1
Umeblowanie	PEŁNE	Źródło c.w.	BOJLER ELEKTRYCZNY
Ogrzewanie	C.O. Z SIECI LOKALNEJ	Energia elektryczna	✓
Podłączony wodociąg	✓	Podłączona kanalizacja	✓
Internet	✓	Lodówka	✓
Pralka	✓	Pokrycie dachu	INNE
Rodzaj podłogi	PANELE, TERAKOTA,	Ogrodzenie	PEŁNE
Garaż	✓	Ogródek	✓
Ilość balkonów	1	Powierzchnia balkonu	5 m²
Nr Licencji	151	Wyposażenie łazienki (wykaz)	WC, PRYSZNIC, GRZEJNIK DRABINKOWY, PRALKA, UMYWALKA,



Sobiesław Berenda

507104500
s.berenda@grupa-filar.pl

Więcej ofert na stronie **www.grupa-filar.pl**