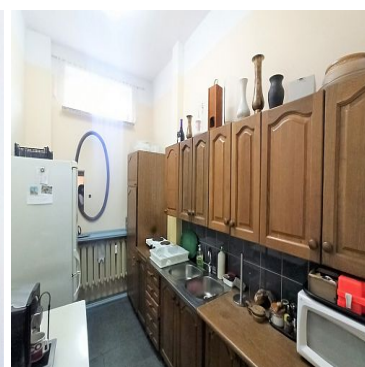
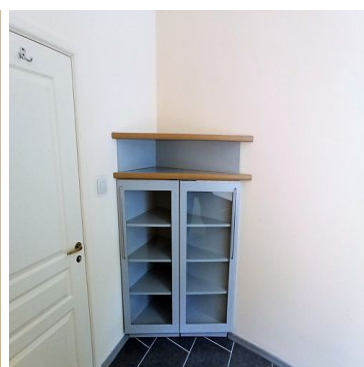
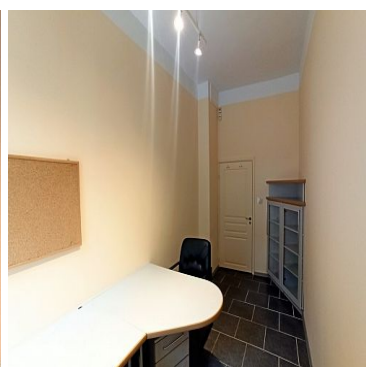
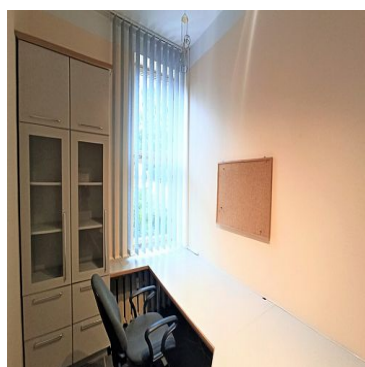


LOKAL NA WYNAJEM
pow. całkowita: 10,25 m²,
Szczecin, Niebuszewo

Cena **900** zł



Oferujemy do wynajęcia pomieszczenie biurowe w lokalu usługowym, w budynku przy ul. Niemcewicza w Szczecinie.

Lokal usytuowany jest na parterze budynku, dostęp do lokalu jest kodowany, oraz chroniony przez firmę ochrony mienia.

Powierzchnia pokoju biurowego to 10,3 m². Biuro jest świeżo po malowaniu, jasne, wyposażone w meble biurowe.

Do dyspozycji najemcy jest wyposażona w sprzęt AGD kuchnia oraz łazienka, zapewnione są środki czystości.

Części wspólne są sprzątane, w lokalu jest sieć komputerowa i dostęp do Internetu - to wszystko w cenie najmu!

Czynsz najmu wynosi 900zł./mc oraz pobierana jest zaliczka 100 zł/mc na opłatę za ogrzewanie, do rozliczenia po

sezonie grzewczym.

Do miesięcznego zobowiązania - kwoty 1000 zł. należy doliczyć podatek 23% VAT. Wymagana jednomiesięczna kaucja tj. 1000zł plus 23%Vat (1230zł).

Biuro polecane jest dla osób prowadzących nieuciążliwą działalność usługową.

Zapraszam na prezentację - warto!

Informacje zawarte w niniejszym ogłoszeniu nie są prawnie wiążące i nie stanowią oferty handlowej, w tym w rozumieniu art. 66 § 1 Kodeksu cywilnego.



Symbol	416258	Symbol SWO	416258
Rodzaj nieruchomości	LOKAL	Rodzaj transakcji	WYNAJEM
Status	AKTUALNA	Rodzaj rynku	WTÓRNY
Cena	900, 00 PLN	Cena za m2	87, 80 PLN
Czynsz ofertowy	700, 00 PLN	Kraj	POLSKA
Województwo	ZACHODNIOPOMORSKI E	Miejscowość	Szczecin
Dzielnica - osiedle	Niebuszewo	Ulica	ul. Juliana Ursyna Niemcewicza
Powierzchnia całkowita	10, 25 m²	Rodzaj budynku	BIUROWIEC
Rok budowy	1975	Materiał ścian	CEGŁA
Parter	✓	Ilość pięter [wliczając parter]	4
Ochrona	✓	Nr Licencji	23339
Stan budynku	DOBRY		



Sobiesław Berenda

507104500
s.berenda@grupa-filar.pl

Więcej ofert na stronie **www.grupa-filar.pl**