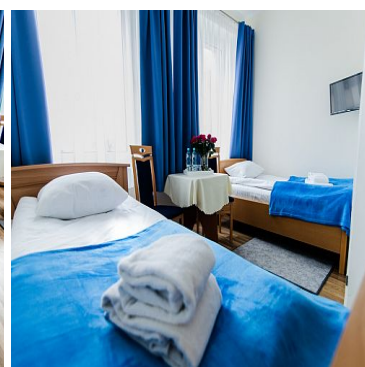
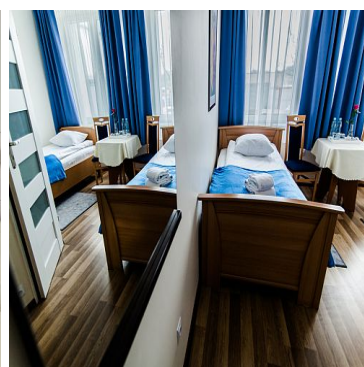
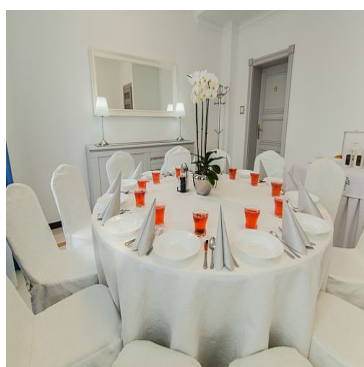


**LOKAL NA SPRZEDAŻ**

liczba pokoi: 50, pow. całkowita: 1 028,02 m<sup>2</sup>,  
Łobez

Cena **3 100 000** zł



W ofercie prosperujący hotel o powierzchni użytkowej 593,76 m<sup>2</sup> (powierzchnia całkowita 1028,02 m<sup>2</sup>) położony na działce o powierzchni 1198 m<sup>2</sup> położony w samym centrum Łobza!!!

Układ nieruchomości:

- piwnice - 15 pomieszczeń + korytarz o pow. 228,19 m<sup>2</sup>
- parter - pow. 301,77 m<sup>2</sup>
- I piętro - pow. 291,99 m<sup>2</sup>
- poddasze użytkowe - pow. 108,93 m<sup>2</sup>
- budynek bankietowy - pow. 97,14 m<sup>2</sup>.

Nieruchomość w bardzo dobrym stanie technicznym. Okna PCV. Dach hotelu pokryty dachówką, natomiast sali bankietowej blachą. Ogrzewanie z sieci miejskiej. Jest podłączony gaz.

Budynek posiada ogromny potencjał. Na chwilę obecną znajduje się tam 18 pokoi 2-osobowych oraz jeden apartament - każdy wyposażony w łazienkę, sala bankietowa, sala konferencyjna, gdzie można organizować spotkania biznesowe oraz szkolenia, sala restauracyjna, kuchnia, pomieszczenia socjalne, magazyn, natomiast na poddaszu znajdują się 3 mieszkania.

Niewątpliwym atutem jest położenie hotelu - wysoczyzna Łobeska, przy głównej trasie nr 151 ze Szczecina do Koszalina, liczne obszary leśne, jeziora są wizytówką tego regionu jak również możliwość dostosowania obiektu do potrzeb potencjalnego nabywcy np. możliwość przerobienia całości obiektu na mieszkania.

Cena podlega negocjacji!!!!

Zapraszam na prezentację!!!



|                                  |                          |                                    |                                |
|----------------------------------|--------------------------|------------------------------------|--------------------------------|
| Symbol                           | <b>401962</b>            | Symbol SWO                         | <b>401962</b>                  |
| Rodzaj nieruchomości             | <b>LOKAL</b>             | Rodzaj transakcji                  | <b>SPRZEDAŻ</b>                |
| Status                           | <b>AKTUALNA</b>          | Rodzaj rynku                       | <b>WTÓRNY</b>                  |
| Cena                             | <b>3 100 000, 00 PLN</b> | Cena za m2                         | <b>3 015, 51 PLN</b>           |
| Kraj                             | <b>POLSKA</b>            | Województwo                        | <b>ZACHODNIOPOMORSKI<br/>E</b> |
| Miejscowość                      | <b>Łobez</b>             | Powierzchnia całkowita             | <b>1 028, 02 m<sup>2</sup></b> |
| Rodzaj lokalu /<br>przeznaczenie | <b>HOTELOWY</b>          | Rodzaj budynku                     | <b>HOTEL</b>                   |
| Rok budowy                       | <b>1954</b>              | Materiał ścian                     | <b>CEGŁA</b>                   |
| Piętro                           | <b>2</b>                 | Ilość pięter [wliczając<br>parter] | <b>2</b>                       |
| Podpiwniczenie /piwnica          | <b>PIWNICA</b>           | Podłączony gaz                     | ✓                              |
| Klimatyzacja                     | ✓                        | Ochrona                            | ✓                              |
| Monitoring                       | ✓                        | Recepcja                           | ✓                              |
| Liczba miejsc<br>parkingowych    | <b>10</b>                | Nr Licencji                        | <b>22206</b>                   |
| Stan budynku                     | <b>BARDZO DOBRY</b>      |                                    |                                |



Sobiesław Berenda

507104500  
s.berenda@grupa-filar.pl

Więcej ofert na stronie **[www.grupa-filar.pl](http://www.grupa-filar.pl)**