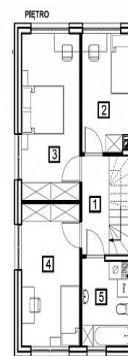
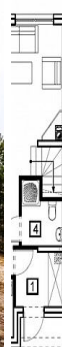


DOM NA SPRZEDAŻ

liczba pokoi: 4, pow. całkowita: 98,87 m², pow. działki: 243,00 m²,

Tanowo

Cena **770 000** zł



PARTER pow. I
1- wiatrołoch
2- salon
3- kuchnia
4- łazienka

PIĘTRO pow. II
1- sypialnia
2- pokój
3- pokój
4- pokój
5- łazienka

RAZEM - BUDYNE
pow. użytkowa - 98

Na sprzedaż bliźniaki o powierzchni 98,87 m² położone na działkach 200 - 280m² wraz z 2 miejscami postojowymi położone w Tanowie.

Termin wydania połowa 2023 roku.

1. WYKOŃCZENIE

- ściany główne : cegła silikatowa 18 cm
- ściany działowe: cegła silikatowa gr. 8-12 cm.
- stropy żelbetowe oraz drewniane
- salon, pokoje, kuchnia, łazienka: tynk gipsowy kat. III nakładany maszynowo, bez gładzi

- posadzki cementowe zatarte na ostro
- sufity na parterze: tynkowane, bez gładzi
- sufity na piętrze: zabudowa z płyt G-K wraz z obróbką łączących, nietynkowane, bez gładzi
- schody wylewane, żelbetowe
- stolarka okienna PCV, jednoramowa $\sim U_g < 1,2 \text{ W}/(\text{m}^2\text{K})$, drzwi tarasowe rozwierno-uchylne, szyby zespolone w pakiecie trzyszybowym $\sim U_w < 0,86 \text{ W}/(\text{m}^2\text{K})$
- drzwi wejściowe do lokali o podwyższonej odporności na włamanie
- kanał kominkowy, otwarty, bez wyposażenia

2. ROBOTY INSTALACYJNE

- instalacja wodociągowa zimnej wody użytkowej wraz z urządzeniem pomiarowym (w studzience na terenie działki), budynek zasilany z sieci gminnej
- instalacja grzewcza oraz ciepłej wody użytkowej: budynek oraz woda użytkowa będą ogrzewane gazowym piecem kondensacyjnym z zamkniętą komorą spalania oraz zasobnikiem, ciepło rozprowadzone w postaci kaloryferów, gaz z sieci gazowej (opomiarowanie w skrzynce gazowej przy granicy działki)
- instalacja sanitarna PCV, odprowadzana do bezodpływowego zbiornika na nieczystości o pojemności $\sim 5\text{m}^3$
- instalacja deszczowa, odprowadzana do zbiornika na wodę deszczową o pojemności $\sim 5\text{m}^3$
- instalacja elektryczna: wewnętrzna tablica bezpiecznikowa wraz z rozprowadzeniami (z oprawami i osprzętem), budynek zasilany z sieci energetycznej ENEA (opomiarowanie w szafce elektrycznej przy granicy działki)
- wewnętrzna instalacja telefoniczna oraz internetowa, okablowanie bez anten, splitterów i routerów
- wewnętrzna instalacja TV naziemna i satelitarna, okablowanie bez anten i dekoderek
- wentylacja grawitacyjna + okapowa, kanały prefabrykowane stalowe oraz rury SPIRO + wywiewki dachowe
- łazienki: podejścia wody zimnej i ciepłej z rozprowadzeniem w łazience zakończone korkiem, instalacja kanalizacji z rozprowadzeniem, bez wyposażenia w biały montaż
- kuchnie: podejścia wody zimnej i ciepłej z rozprowadzeniem w kuchni zakończone korkiem, instalacja kanalizacji z rozprowadzeniem, bez wyposażenia w zlewozmywak i kuchenkę

STANDARD WYKOŃCZENIA BUDYNKU ORAZ TERENÓW PRZYNALEŻNYCH

1. ELEWACJA BUDYNKU: tynk strukturalny biały-kremowy RAL9001
2. DACH: dachówka ceramiczna w kolorze antracytowym, obudowa komina: łupki
3. OGRÓDKI: wyrównana powierzchnia biologicznie czynna zielona, wyjście z lokalu na ogródek utwardzone kostką brukową, segmenty ogródków wydzielone panelem ogrodzeniowym 3D
4. OTOCZENIE BUDYNKU:
 - wjazd na teren działki utwardzony kostką betonową,
 - wydzielona powierzchnia biologicznie czynna zielona
 - 2 miejsca postojowe dla lokalu z powierzchnią utwardzoną lub częściowo utwardzoną
 - wydzielone utwardzone miejsce na śmietnik dla każdego z lokali
 - działka ogrodzona panelem ogrodzeniowym 3D (nie wliczając ogrodzeń istniejących)
 - dojazd do działki drogą gminną

Zapraszam serdecznie



Symbol	412355	Stan budynku	DEWELOPERSKI
Symbol SWO	412355	Rodzaj nieruchomości	DOM
Rodzaj transakcji	SPRZEDAŻ	Status	AKTUALNA
Rodzaj rynku	PIERWOTNY	Cena	770 000, 00 PLN
Cena za m2	7 788, 00 PLN	Kraj	POLSKA
Województwo	ZACHODNIOPOMORSKI E	Miejscowość	Tanowo
Ulica	ul. Wiosenna	Powierzchnia całkowita	98, 87 m²
Powierzchnia działki	243, 00 m²	Kształt działki	PROSTOKĄT
Powierzchnia użytkowa	98, 87 m²	Rodzaj domu	BLIŹNIACZY
Rok budowy	2023	Standard	DEWELOPERSKI
Materiał ścian	CEGŁA	Liczba pokoi	4
Ilość pięter [wliczając parter]	2	Energia elektryczna	✓
Napięcie 400V (siła)	✓	Podłączony gaz	✓
Podłączony wodociąg	✓	Pokrycie dachu	DACHÓWKA CERAMICZNA
Nr Licencji	21364		



Sobiesław Berenda

507104500
s.berenda@grupa-filar.pl

Więcej ofert na stronie **www.grupa-filar.pl**