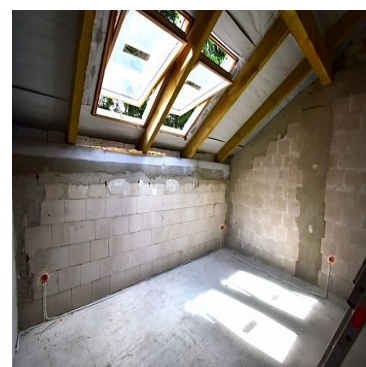
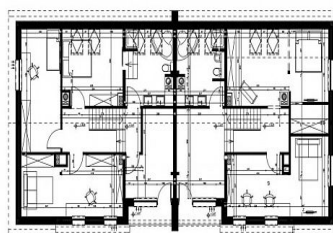
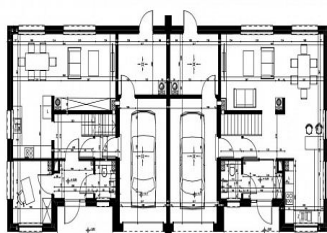


DOM NA SPRZEDAŻ

liczba pokoi: 5, pow. całkowita: 155,00 m², pow. działki: 436,00 m²,

Szczecin, Pilchowo

Cena **1 162 500** zł



Na sprzedaż bliźniak - dwulokalowy, który znajduje się w miejscowości Pilchowo na kameralnym osiedlu w otulinie lasu.

Domy wykonane z najwyższą starannością oraz dbałością o każdy detal.

Nieruchomość można kupić w dwóch wariantach:

STAN DEWELOPERSKI ZAMKNIĘTY -



stan deweloperski zamknięty Premium: w cenie 122 9000 zł

- ogrzewanie podłogowe na poziomie parteru
- instalacje
- drzwi antywłamaniowe klasa RC2 - szyby w drzwiach klasa P4 "Wiśniowski"
- okna 3 szybowe "Sokółka" - odporność na obciążenie wiatru klasa C4, wodoszczelność - klasa 7A, przepuszczalność powietrza -3, właściwości akustyczne - Rw(C:Ctr): NPD, przenikalność ciepła =-UW 0.80 W/m2k - Ciepły montaż okien (warstwowy)
- posadzki,
- tynki,
- pompa ciepła " Nibe "
- brama wjazdowa "Wiśniowski"
- zagospodarowanie terenu,
- dachówka - blachodachówka z tłoczeniami "Braas"
- kominy spalinowe pod kominek " Hoch"

* Ściany wewnętrzne nośne:

- wykończenie ścian tynk cementowo-wapienne
- ściany murowane z bloczków silikatowych kl. 15gr -24cm na zaprawie cienkowarstwowej
- tynk cementowo-wapienne

*Ściany wewnętrzne działowe

- tynk cementowo-wapienne
- ściana murowana z bloczków silikatowych kl. 15 gr. 12cm na zaprawie cienkowarstwowej
- tynk cementowo-wapienne

*strop międzykondygnacyjny

- posadzka - warstwa wykończeniowa gr. 2cm
- wylewka betonowa gr. 7cm - grubość wylewki dostosowana do instalacji ogrzewania podłogowego
- płyta żelbetowa gr. 16cm
- tynk cementowo-wapienny

Do każdego lokalu przynależy działka o powierzchni ok. 436 m2

Każdy lokal, o powierzchni 155 m2 (pow. użytkowa lokalu -136,7m2, pow. garażu - 18,8m2) może pełnić funkcję komfortowego rodzinnego domu, ale również może być wykorzystany do prowadzenia działalności gospodarczej.

Kupujący nie płaci 2% podatku PCC

Zapraszam na prezentację



Symbol	403635	Stan budynku	BARDZO DOBRY
Symbol SWO	403635	Rodzaj nieruchomości	DOM
Rodzaj transakcji	SPRZEDAŻ	Status	AKTUALNA
Rodzaj rynku	PIERWOTNY	Cena	1 162 500, 00 PLN
Stara cena	1 229 000, 00 PLN	Cena za m2	7 500, 00 PLN
Kraj	POLSKA	Województwo	ZACHODNIOPOMORSKI E
Miejscowość	Szczecin	Dzielnica - osiedle	Pilchowo
Powierzchnia całkowita	155, 00 m²	Powierzchnia działki	436, 00 m²
Kształt działki	PROSTOKĄT	Powierzchnia użytkowa	136, 70 m²
Forma własności działki	WŁASNOŚĆ	Rodzaj domu	BLIŹNIACZY
Rok budowy	2022	Standard	BARDZO DOBRY
Materiał ścian	SILIKAT	Typ kuchni	PRZEŚWIT
Powierzchnia kuchni	8 m²	Liczba łazienek	2
Powierzchnia łazienek	7, 8+2, 3	Liczba pokoi	5
Ilość pięter [wliczając parter]	1	Energia elektryczna	✓
Podłączony wodociąg	✓	Rodzaj kanalizacji	SZAMBO
Pokrycie dachu	BLACHODACHÓWKA	Garaż	✓
Miejsz garażowych	1	Ogródek	✓
Garderoba	✓	Kominek	✓
Ilość balkonów	1	Powierzchnia balkonu	2, 9 m²
Nr Licencji	18707		



Sobiesław Berenda

507104500
s.berenda@grupa-filar.pl

Więcej ofert na stronie **www.grupa-filar.pl**