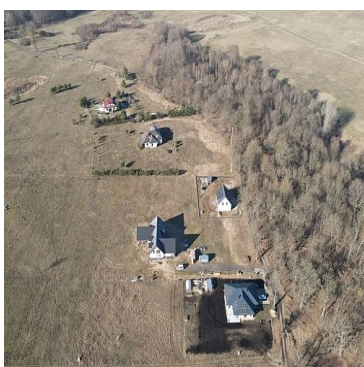


**DZIAŁKA NA SPRZEDAŻ**  
pow. działki: 1 400,00 m<sup>2</sup>,  
Łęgi  
Cena **357 000** zł



Oferujemy na sprzedaż działkę budowlaną w malowniczej miejscowości Łęgi o powierzchni 1400 m<sup>2</sup>. Teren płaski, w kształcie prostokąta o powierzchni 1400 m<sup>2</sup>. Sąsiednie działki zabudowane nowopowstałą zabudową jednorodzinną.

Dla oferowanej nieruchomości zostały wydane warunki zabudowy polegającej na budowie budynku mieszkalnego jednorodzinnego z garażem, zbiornikiem na nieczystości ciekłe wraz z niezbędną infrastrukturą:

- maksymalna powierzchnia zabudowy - 10 %
- szerokość elewacji frontowej 11-17 m.
- dach dwuspadowy lub wielospadowy, kąty nachylenia połaci dachowych 35 st. - 45 st.



- wysokość głównych kalenic dachów 7 m - 9 m od poziomu terenu przy głównym wejściu do budynku
- maksymalna wysokość górnej krawędzi elewacji frontowej do okapu głównych połaci dachowych 4 m.
- powierzchnia biologicznie czynna - min 50%.

Atrakcyjna lokalizacja idealna pod budowę domu dla osób pragnących zamieszkać w cichej i spokojnej okolicy. W sąsiedztwie zabudowa wolnostojąca. Media w drodze.

Niewątpliwym atutem jest niedaleka obecność jednego z najstarszych i największych w województwie rezerwatu przyrody z pięknym jeziorem "Świdwie". Rezerwat nazywany jest również `imperium ptaków` ze względu na ich liczne gatunki, które możemy spotkać podczas wędrowki.

Polecamy ofertę ze względu na spokojną, otoczoną przyrodą lokalizację, optymalną powierzchnię oraz gotowość do rozpoczęcia budowy.

Zapraszam na prezentację!



Symbol	<b>411167</b>	Symbol SWO	<b>411167</b>
Rodzaj nieruchomości	<b>DZIAŁKA</b>	Rodzaj transakcji	<b>SPRZEDAŻ</b>
Status	<b>AKTUALNA</b>	Rodzaj rynku	<b>WTÓRNY</b>
Cena	<b>357 000, 00 PLN</b>	Cena za m2	<b>255, 00 PLN</b>
Kraj	<b>POLSKA</b>	Województwo	<b>ZACHODNIOPOMORSKI E</b>
Miejscowość	<b>Łęgi</b>	Posiada warunki zabudowy	
Powierzchnia działki	<b>1 400, 00 m<sup>2</sup></b>	Rodzaj działki	<b>BUDOWLANA</b>
Forma własności działki	<b>WŁASNOŚĆ</b>	Nr Licencji	<b>4454</b>



Sobiesław Berenda

507104500  
s.berenda@grupa-filar.pl

Więcej ofert na stronie **[www.grupa-filar.pl](http://www.grupa-filar.pl)**