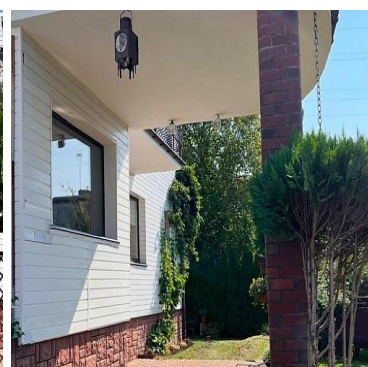
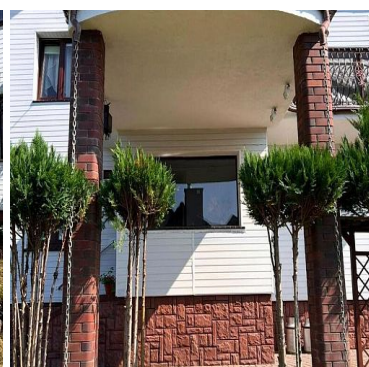


DOM NA SPRZEDAŻliczba pokoi: 5, pow. całkowita: 214,13 m², pow. działki: 603,00 m²,

Szczecin, Warszewo

Cena **1 080 000** zł

Oferujemy Państwu, dom w zabudowie bliźniaczej, w znakomitej lokalizacji w Szczecinie -Warszewo, słynącego z urokliwych miejsc, pięknych widoków.

LOKALIZACJA

Nieruchomość o pow. całkowitej 214,13 m², położona jest na zadbanej i ładnie zagospodarowanej działce, o pow. 603,0 m².

Do domu prowadzi droga asfaltowa, bardzo dobrze skomunikowane z centrum miasta.

W pobliżu:



- liczne sklepy, najbliższej, bo zaledwie 260m sklep spożywczy "Chata Polska",
- Apteka (260m)
- Szkoła Podstawowa nr 7,
- Niepubliczne Przedszkole TAK,
- Boisko do koszykówki,
- plac zabaw,
- Myway fitness squash & social,
- baseny,
- restauracje,
- salony kosmetyczne,
- salony fryzjerskie,
- tereny zielni, parki,

O NIERUCHOMOŚCI

Dom wybudowany w latach siedemdziesiątych, został nabudowany i rozbudowany w roku 1985 , po rozbudowie budynek stał się dwukondygnacyjny, podpiwniczony, przykryty dwuspadowym stromym dachem. Rozbudowana została tylna część budynku o część niepodpiwniczoną dwukondygnacyjną, kryta płaskim dachem, pokrytym papą.

Nieruchomość posiada zadbany ogród z licznymi nasadzeniami oraz przestronny taras ok. 20 m2 z widokiem na ogród.

Część terenu utwardzona kostką betonową wraz z miejscem postojowym, mieszczącym się tuż za bramą wjazdową, ogrodzonej posesji.

UKŁAD

Nieruchomość posiada 5 oddzielnych pokoi, dwie oddzielne kuchnie, dwie łazienki oraz dwóch oddzielnych toalet.

Szeroki wachlarz adaptacyjny Układ domu umożliwia, uzyskać dwie niezależne strefy:

I strefa, mieści się na parterze domu, posiada:

- hol,
- WC,
- duży pokój kąpielowy- do remontu,
- korytarz,
- dwa pokoje,
- oddzielną kuchnię do remontu, którą można rozbudować/połączyć z dodatkowym pomieszczeniem gospodarczym,

II Strefa, znajdują się na pierwszym piętrze, centralnie położony korytarz, w kształcie kwadratu, prowadzi do każdego z 3 pokoi, kuchni, łazienki, WC oraz na słoneczny taras.

POWIERZCHNIA

Dom o powierzchni użytkowej 214,13, składa się z:

Parteru o pow. 82,9m2 w tym:

- wiatrołap 3,72m2,
- Hol 6,42 m2,
- pokój 10,99 m2,
- pokój 13,97,
- korytarz 3,63 m2,



- kuchnia 7,91 m²,
- pokój 12,98 m²,
- pralnia 11,05 m²,
- łazienka 2,15 m²,
- pom. Gospodarcze 3,46 m²,
- pom. Gospodarcze 6,62 m²,

I Piętro składające się z:

- korytarz 12,05 m²,
- pokój 10,99 m²,
- pokój 13,97 m²,
- kuchnia 14,48 m²,
- pokój 32,25,
- łazienka 3,32 m²,
- WC 1,11 m²,
- taras 19,65 m².

DODATKOWE INFORMACJE

Rozbudowana została tylna część budynku o część niepodpiwniczoną dwukondygnacyjną, kryta płaskim dachem, pokryty papą, na parterze powstały dodatkowe pomieszczenia z wejściem od ogrodu.

- taras wsparty na dwóch słupach
- ogrzewanie gazowe, w piwnicy znajduje się pomieszczenie gospodarcze oraz kotłownia z piecem gazowym.
- Ogród o pow. ok. 300 m²
- dodatkowe pomieszczenia gospodarcze/ pralnia,
- ściany wewnętrzne działowe - cegła,
- ocieplony,
- nieruchomość do remontu.

ATUTY:

- Znakomita lokalizacja,
- dobrze skomunikowana,
- zadbane ogród z licznymi nasadzeniami,
- duży taras z widokiem na ogród,
- możliwość własnej adaptacji dodatkowych pomieszczeń gospodarczych,
- Szeroki wachlarz adaptacyjny

Ze względu na położenie domu, oraz możliwość przeznaczenia, oferta kierowana jest do dużych rodzin jak również i tych mniejszych, ceniących sobie ciszę i spokój.

Jak również do osób szukających domu w którym będą mogli rozwijać swoje pasje lub zawodowo.

Serdecznie zapraszam na prezentację.



| | | | |
|---------------------------------|-------------------------------------|---------------------------|------------------------------|
| Symbol | 412816 | Stan budynku | DO DROBNEGO REMONTU |
| Symbol SWO | 412816 | Rodzaj nieruchomości | DOM |
| Rodzaj transakcji | SPRZEDAŻ | Status | AKTUALNA |
| Rodzaj rynku | WTÓRNY | Cena | 1 080 000, 00 PLN |
| Stara cena | 1 062 000, 00 PLN | Cena za m2 | 5 043, 67 PLN |
| Kraj | POLSKA | Województwo | ZACHODNIOPOMORSKI E |
| Miejscowość | Szczecin | Dzielnica - osiedle | Warszewo |
| Powierzchnia całkowita | 214, 13 m² | Powierzchnia działki | 603, 00 m² |
| Kształt działki | PROSTOKĄT | Powierzchnia użytkowa | 171, 07 m² |
| Forma własności działki | WŁASNOŚĆ | Wartość udziału w działce | 1 |
| Rodzaj domu | BLIŹNIACZY | Rok budowy | 1965 |
| Standard | DO DROBNEGO REMONTU | Materiał ścian | CEGŁA |
| Typ kuchni | ODDZIELNA | Liczba łazienek | 1 |
| Liczba WC | 2 | Liczba pokoi | 5 |
| Ilość pięter [wliczając parter] | 1 | Energia elektryczna | ✓ |
| Podłączony gaz | ✓ | Podłączony wodociąg | ✓ |
| Podłączona kanalizacja | ✓ | Rodzaj kanalizacji | SZAMBO |
| Pokrycie dachu | PAPA | Garaż | ✓ |
| Miejsc garażowych | 1 | Nr Licencji | 1830 |



Sobiesław Berenda

507104500
s.berenda@grupa-filar.pl

Więcej ofert na stronie **www.grupa-filar.pl**