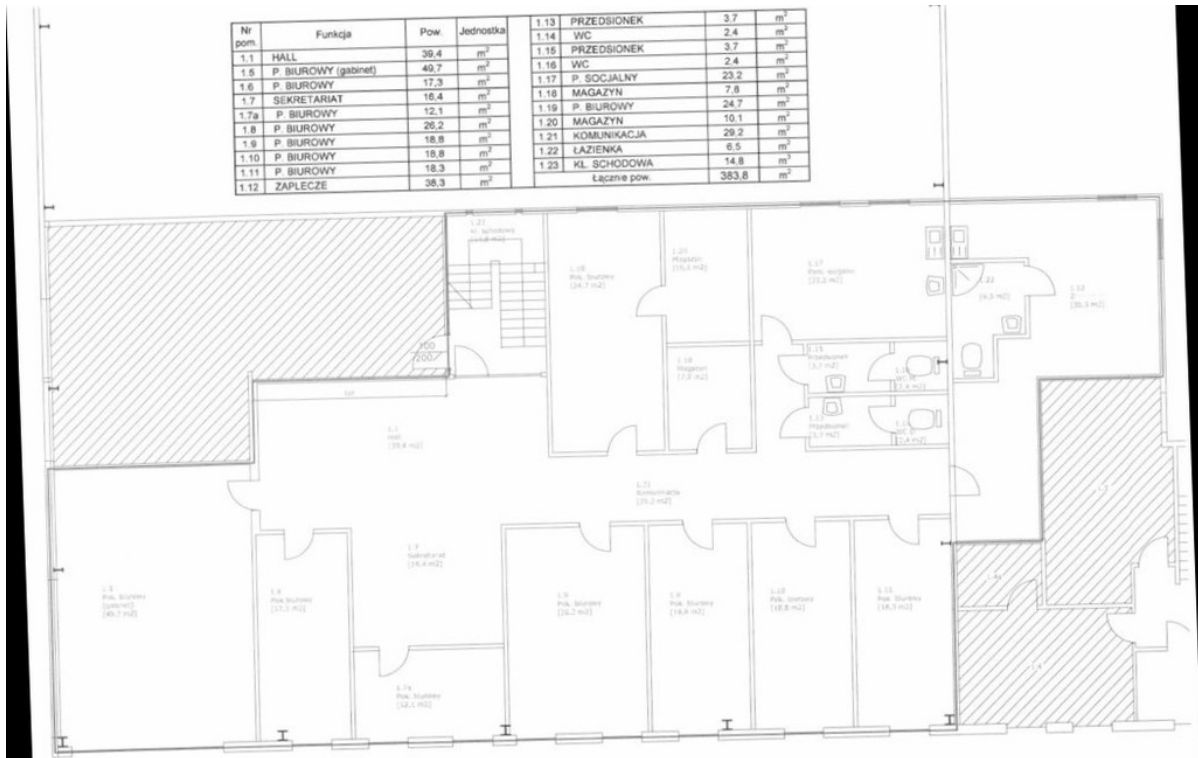


LOKAL NA WYNAJEM
pow. całkowita: 383,00 m²,
Szczecin
Cena **13 022** zł



Do wynajmu powierzchnia biurowa znajdująca się na terenie magazynowym. Pierwsze piętro w dobrym standardzie. Czynsz najmu wynosi 34 pln netto/m²+opłata serwisowa w kwocie 2,5 pln netto/m². Obiekt chroniony przez agencję ochrony-w dni powszednie od 15:30 do 7 rano, w soboty, niedziele i święta przez całą dobę. Koszty ochrony pokrywają wszyscy najemcy, w przypadku tych biur jest to 1365 pln netto/m-c. Bliskość Szczecina i łatwy dojazd do drogi S3, a także przejścia granicznego sprawia że jest to atrakcyjna oferta. Wynajem możliwy od zaraz. Dostępność lokalu 24h/7 dni w tygodniu.



Symbol	411898	Symbol SWO	411898
Rodzaj nieruchomości	LOKAL	Rodzaj transakcji	WYNAJEM
Status	AKTUALNA	Rodzaj rynku	PIERWOTNY
Cena	13 022, 00 PLN	Cena za m2	34, 00 PLN
Kraj	POLSKA	Województwo	ZACHODNIOPOMORSKI E
Miejscowość	Szczecin	Powierzchnia całkowita	383, 00 m²
Rok budowy	1995	Materiał ścian	STAL
Piętro	1	Ilość pięter [wliczając parter]	1
Podłączony gaz	✓	Ogrodzenie	PEŁNE
Rampa	✓	Nr Licencji	9391
Stan budynku	IDEALNY	Instalacja przeciwpożarowa	✓



Sobiesław Berenda

507104500
s.berenda@grupa-filar.pl

Więcej ofert na stronie **www.grupa-filar.pl**