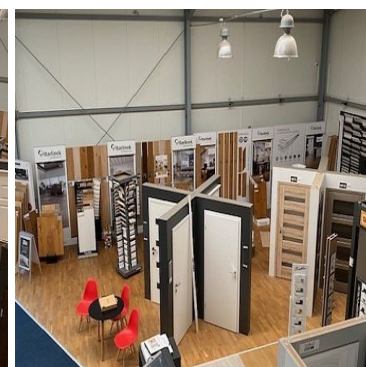
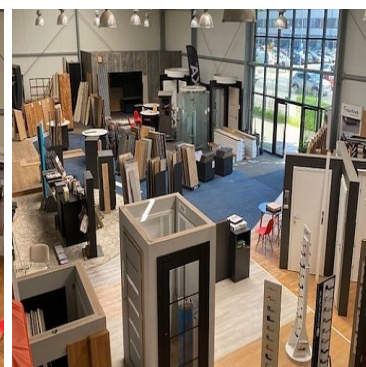
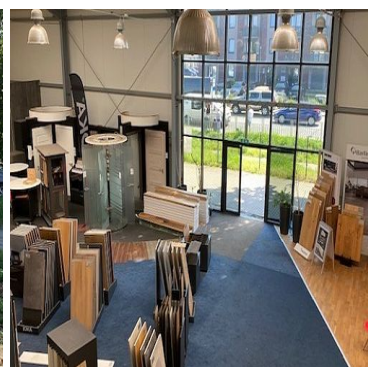


OBIEKT NA SPRZEDAŻpow. całkowita: 667,90 m², pow. działki: 3 815,00 m²,

Szczecin, os. Reda

Cena **4 990 000** zł

Na sprzedaż hala magazynowo-handlowo-biurowa przy ul.Cukrowej.

Rok budowy 2015. Dokumentacja budowlana do wglądu.

Obiekt od początku powstania służy jako obiekt magazynowo-biurowo-handlowy.

Z uwagi na na miejsce-położenie obiektu,jest to niezwykle atrakcyjna propozycja dla przyszłego inwestora.

Nieruchomość jest położona na granicy miasta Szczecin i Gminy Kołbaskowo(bardzo dobry dojazd do Centrum miasta i do granicy z Niemcami).

Hala może być wykorzystywana jako wielometrażowy sklep,magazyn ect.

Na terenie również znajduje się magazyn pomocniczy o pow.350 m2(lekka konstrukcja).

Dodatkowym atutem jest pasywny co miesięczny dochód w postaci wpływu 2500 zł(maszt Orange) i 500 zł(bilboard reklamowy).

Teren jest w całości ogrodzony,posiada dwie bramy wjazdowe oraz parkingi dla klientów i pracowników.

Wielkość działki pozwala na Wybudowanie jeszcze jednego obiektu co dodatkowo uatrakcyjni tę ofertę.



Zestawienie pom.

sala sprzedaży 434m²

kotłownia 9,25m²

magazyn 149,1m²

korytarz 22,5m²

biuro 16,9m²

biuro 17,25m²

po.gospodarcze 2,2 m²

łazienka 3,2m²

pom.socjalne 13,45m²

Działka w użytkowaniu wieczystym do 27/10/2099 r.

W ramach umowy wieczystego użytkowania jest służebność dostępu do torów kolejowych.

Zapraszam do kontaktu i osobistej weryfikacji.



Symbol	416840	Symbol SWO	416840
Rodzaj nieruchomości	OBIEKT	Rodzaj transakcji	SPRZEDAŻ
Status	AKTUALNA	Rodzaj rynku	WTÓRNY
Cena	4 990 000, 00 PLN	Stara cena	5 500 000, 00 PLN
Cena za m2	7 471, 18 PLN	Kraj	POLSKA
Województwo	ZACHODNIOPOMORSKI E	Miejscowość	Szczecin
Dzielnica - osiedle	os. Reda	Ulica	ul. Cukrowa
Powierzchnia całkowita	667, 90 m²	Powierzchnia działki	3 815, 00 m²
Forma własności działki	UŻ. WIECZYSTE	Rodzaj obiektu	BIUROWO- MAGAZYNOWY
Rok budowy	2015	Energia elektryczna	✓
Podłączony gaz	✓	Podłączony wodociąg	✓
Podłączona kanalizacja	✓	Wentylacja	✓
Alarm	✓	Monitoring	✓
Rodzaj podłogi	,	Ogrodzenie	PEŁNE
Nr Licencji	142	Stan budynku	BARDZO DOBRY



Sobiesław Berenda

507104500
s.berenda@grupa-filar.pl

Więcej ofert na stronie **www.grupa-filar.pl**