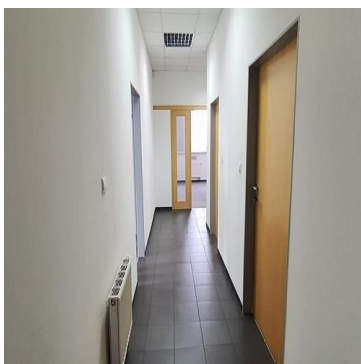


**LOKAL NA WYNAJEM**liczba pokoi: 12, pow. całkowita: 240,00 m<sup>2</sup>,

Szczecin, os. Słoneczne

Cena **10 000** zł

Do wynajęcia lokal biurowy o powierzchni ok.240 m2 zlokalizowany w prawobrzeżnej dzielnicy Szczecina.

Na powierzchnię 240 m2 składa się w sumie 12 pomieszczeń (pokoje biurowe, pomieszczenie socjalne, WC oraz korytarz wewnętrzny). Wysokość pomieszczeń 2,8 m.

Ściany konstrukcyjne i działowe z cegły - możliwość zmian układu pomieszczeń. Ściany gładzone i malowane, zamontowane sufity podwieszane z oświetleniem rastrowym; w pomieszczeniach sanitarnych glazura i terakota. Posadzki: terakota, wykładzina dywanowa, lastriko. Okna PCV, drzwi wejściowe aluminiowe. Drzwi wewnętrzne drewniane oraz przeszklone. Budynek wyposażony w instalacje: telefoniczną, elektryczną, wodno - kanalizacyjną, c.o. i c.w. z własnej kotłowni (grzejniki panelowe). Pomieszczenia biurowe są klimatyzowane.



Czynsz najmu zawiera opłaty eksploatacyjne.

Przed lokalem duży, ogrodzony utwardzony plac ( pow. 1865 m<sup>2</sup>)- istnieje możliwość jej wynajęcia, cena ofertowa 5 zł/1m<sup>2</sup> + VAT. Nadaje się zarówno na plac składowy, parking lub powierzchnię ekspozycyjną. Możliwość wykorzystania jako parking lub powierzchnię handlową. Plac wyłożono betonowymi płytami, jest oświetlony i monitorowany.

Sąsiedztwo nieruchomości stanowi zabudowa komercyjna, tereny usługowo - produkcyjno - magazynowe. Dojazd do obiektu drogą asfaltową. Wjazd na teren działki od strony głównej ulicy. Doskonale rozpoznawalne miejsce - łatwość wytłumaczenia dojazdu kontrahentom. Miejsce o dużym natężeniu ruchu. Bliskość komunikacji miejskiej oraz szybki, bezproblemowy wyjazd w kierunku autostrady. Dojazd dostosowany dla samochodów typu TIR.

Wymagana kaucja. Do czynszu najmu będzie doliczony podatek VAT.

Dodatkowe opłaty: energia elektryczna, Internet, ochrona - według potrzeb najemcy.



Symbol	<b>416294</b>	Symbol SWO	<b>416294</b>
Rodzaj nieruchomości	<b>LOKAL</b>	Rodzaj transakcji	<b>WYNAJEM</b>
Status	<b>AKTUALNA</b>	Rodzaj rynku	<b>WTÓRNY</b>
Cena	<b>10 000, 00 PLN</b>	Cena za m2	<b>41, 67 PLN</b>
Kraj	<b>POLSKA</b>	Województwo	<b>ZACHODNIOPOMORSKI E</b>
Miejscowość	<b>Szczecin</b>	Dzielnica - osiedle	<b>os. Słoneczne</b>
Ulica	<b>Andrzeja Struga</b>	Powierzchnia całkowita	<b>240, 00 m<sup>2</sup></b>
Rodzaj budynku	<b>BIUROWIEC</b>	Rok budowy	<b>1995</b>
Materiał ścian	<b>CEGŁA</b>	Piętro	<b>1</b>
Ilość pięter [wliczając parter]	<b>1</b>	Wentylacja	✓
Ochrona	✓	Monitoring	✓
Ogrodzenie	<b>PEŁNE</b>	Garaż	✓
Liczba miejsc parkingowych	<b>15</b>	Nr Licencji	<b>4603</b>
Stan budynku	<b>BARDZO DOBRY</b>	Sieć LAN	✓



Sobiesław Berenda

507104500  
s.berenda@grupa-filar.pl

Więcej ofert na stronie **[www.grupa-filar.pl](http://www.grupa-filar.pl)**