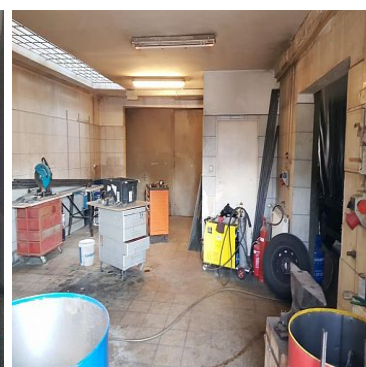
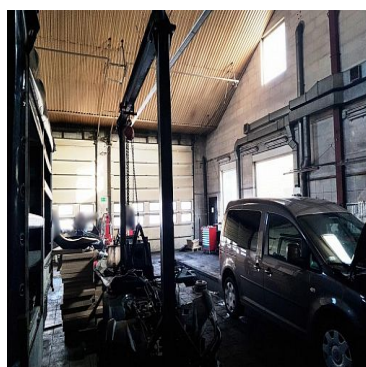


**OBIEKT NA SPRZEDAŻ**liczba pokoi: 10, pow. całkowita: 603,00 m<sup>2</sup>, pow. działki: 3 580,00 m<sup>2</sup>,

Szczecin, Płonia

Cena **2 250 000** zł**UWAGA ! Do ceny nie będzie doliczony VAT!**

Na sprzedaż nieruchomość zabudowana budynkami: biurowo-handlowym i oraz halę przystosowaną do prowadzenia warsztatu i funkcji magazynowej - o powierzchni zabudowy 510m<sup>2</sup> położona na działce o powierzchni ok. 3580m<sup>2</sup>.

Budynek handlowo - magazynowy o powierzchni 160 m<sup>2</sup>, składający się z dwóch pomieszczeń biurowych, sali sprzedażowej, pomieszczenia magazynowego, pomieszczenia socjalnego, szatni oraz dwóch łazienek z WC (są



prysznic).

W części biurowej na podłogach wykładzina, ściany gładzone i malowana, sufity podwieszane z oświetleniem rastrowym, w korytarzu kafle; magazyny - w jednym na podłodze kafle, ściany gładzone i malowane, w drugim posadzka malowana. Powierzchnia handlowa i magazyn wyposażone są w regały. W obiekcie rozprowadzona jest instalacja alarmowa. Ogrzewanie - indywidualna sieć ciepłownicza (piec olejowy).

Hala warsztatowa składa się: z hali głównej (260 m<sup>2</sup>) przystosowanej do jednoczesnej obsługi 4 samochodów ciężarowych, pomieszczenia ślusarni (50 m<sup>2</sup>), pomieszczenie biurowe (12 m<sup>2</sup>), magazynu (60), pomieszczenia socjalnego oraz węzła sanitarnego. (25 m<sup>2</sup>) z prysznicami. Hala posiada kanał oraz stanowiska myjki z odprowadzeniem wody. Do hali prowadzą dwie bramy wjazdowe (4 m x 4.3 m), wysokość hali 7 m - 7.5m. Pomieszczenie ślusarni ma osobną bramę - 4 m x 2 m. Warsztat jest ogrzewany za pomocą pieca gazowego. Do hali warsztatowej przylega duży, utwardzony, ogrodzony i oświetlony plac manewrowy (ponad 2400 m<sup>2</sup>) z jednym kanałem.

Dojazd drogą asfaltową, przed budynkiem plac wyłożony kostką, możliwość zaparkowania 6 samochodów i zatowarowania samochodem ciężarowym

Dodatkowo płatna media. Wymagana jednomiesięczna kaucja.

Istnieje możliwość rozbudowy, przebudowy bądź adaptacji obiektu na własne potrzeby.

Powyższe informacje zostały sporządzone na podstawie oświadczeń i nie są ofertą w rozumieniu przepisów prawa. Maja one jedynie charakter informacyjny, zalecamy ich osobistą weryfikację.



Symbol	<b>411922</b>	Symbol SWO	<b>411922</b>
Rodzaj nieruchomości	<b>OBIEKT</b>	Rodzaj transakcji	<b>SPRZEDAŻ</b>
Status	<b>AKTUALNA</b>	Rodzaj rynku	<b>WTÓRNY</b>
Cena	<b>2 250 000, 00 PLN</b>	Stara cena	<b><del>2 300 000, 00 PLN</del></b>
Cena za m2	<b>3 731, 34 PLN</b>	Kraj	<b>POLSKA</b>
Województwo	<b>ZACHODNIOPOMORSKI E</b>	Miejscowość	<b>Szczecin</b>
Dzielnica - osiedle	<b>Płonia</b>	Powierzchnia całkowita	<b>603, 00 m<sup>2</sup></b>
Powierzchnia działki	<b>3 580, 00 m<sup>2</sup></b>	Rodzaj obiektu	<b>BIUROWO- MAGAZYNOWY</b>
Rok budowy	<b>2000</b>	Parter	✓
Energia elektryczna	✓	Podłączony wodociąg	✓
Podłączona kanalizacja	✓	Wentylacja	✓
Alarm	✓	Ogrodzenie	<b>PEŁNE</b>
Nr Licencji	<b>4603</b>	Stan budynku	<b>DOBRY</b>
Sieć LAN	✓		



Sobiesław Berenda

507104500  
s.berenda@grupa-filar.pl

Więcej ofert na stronie **[www.grupa-filar.pl](http://www.grupa-filar.pl)**