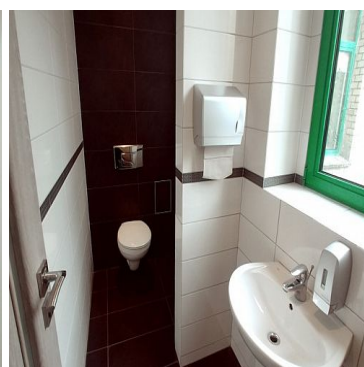
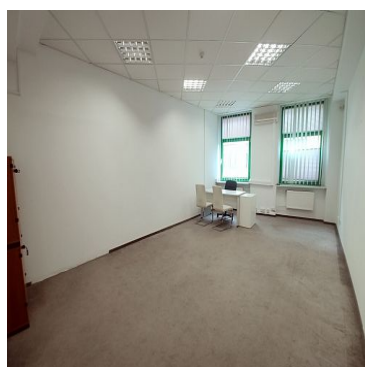


**LOKAL NA WYNAJEM**liczba pokoi: 1, pow. całkowita: 33,00 m<sup>2</sup>,

Szczecin, Centrum

Cena **2 000** zł

Lokal biurowy o powierzchni 33m<sup>2</sup> zlokalizowany w budynku biurowym z windą na 2 piętrze, w samym Centrum miasta. Budynek zmodernizowany w 2000r. Doskonała rozpoznawalność lokalizacji przez klientów wszelkich instytucji finansowych. Obiekt znajduje się w bezpośrednim sąsiedztwie głównych arterii komunikacyjnych miasta, dworca PKP i PKS, największych skrzyżowań Szczecina - Brama Portowa, Plac Żołnierza Polskiego - w rejonie o ogromnych planach inwestycyjnych. W promieniu 300 metrów znajdują się siedziby wszystkich większych banków, sieci sklepów, restauracji, firm, urzędów, galerii. Do dyspozycji Najemcy posiadamy różne powierzchnie. Wspólna łazienka z wc na korytarzu.

Atuty lokali biurowych:



- doskonała lokalizacja w ścisłym centrum miasta
- oferowana powierzchnia - różne
- w części pomieszczeń klimatyzacja
- część socjalna
- świetłowod w obiekcie
- utrzymanie czystości i konserwacja części wspólnych przez Wynajmującego
- dostęp do wszystkich pomieszczeń 24h
- monitoring 24h,
- dozorowanie nieruchomości + recepcja

Brak dodatkowych opłat. Cena jest ceną netto + 23% vat. Wymagana kaucja.

Posiadane powierzchnie od 30m<sup>2</sup> do 80m<sup>2</sup> - w cenie 60zł/m<sup>2</sup> netto + vat. Media w cenie czynszu.



Symbol	<b>412021</b>	Symbol SWO	<b>412021</b>
Rodzaj nieruchomości	<b>LOKAL</b>	Rodzaj transakcji	<b>WYNAJEM</b>
Status	<b>AKTUALNA</b>	Rodzaj rynku	<b>WTÓRNY</b>
Cena	<b>2 000, 00 PLN</b>	Cena za m2	<b>60, 61 PLN</b>
Kraj	<b>POLSKA</b>	Województwo	<b>ZACHODNIOPOMORSKI E</b>
Miejscowość	<b>Szczecin</b>	Dzielnica - osiedle	<b>Centrum</b>
Powierzchnia całkowita	<b>33, 00 m<sup>2</sup></b>	Rodzaj budynku	<b>BIUROWIEC</b>
Rok budowy	<b>2000</b>	Materiał ścian	<b>CEGŁA</b>
Piętro	<b>2</b>	Ilość pięter [wliczając parter]	<b>3</b>
Winda w nieruchomości	✓	Klimatyzacja	✓
Wentylacja	✓	Monitoring	✓
Recepcja	✓	Nr Licencji	<b>20464</b>
Stan budynku	<b>BARDZO DOBRY</b>		



Sobiesław Berenda

507104500  
s.berenda@grupa-filar.pl

Więcej ofert na stronie **[www.grupa-filar.pl](http://www.grupa-filar.pl)**