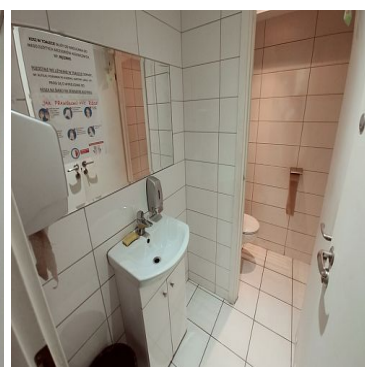
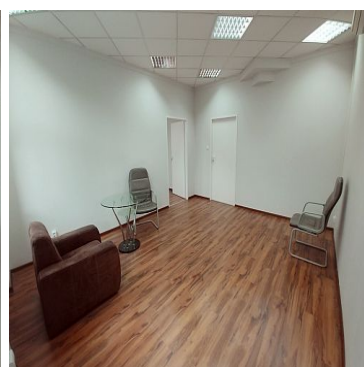
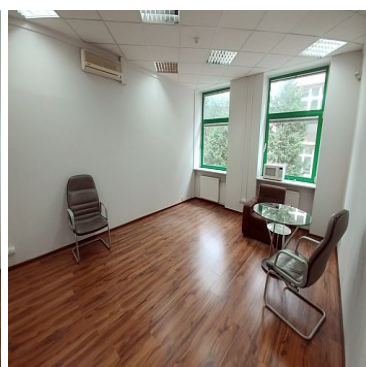
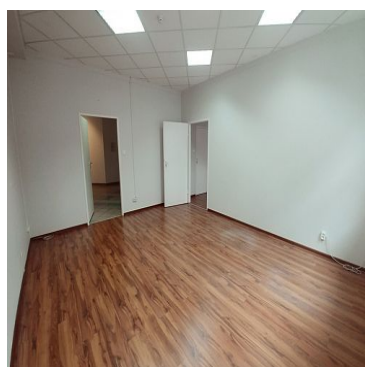


LOKAL NA WYNAJEMliczba pokoi: 2, pow. całkowita: 50,00 m²,

Szczecin, Centrum

Cena **1 500** zł

Lokal biurowy o powierzchni 50m² zlokalizowany w budynku biurowym z windą na 2 piętrze, w samym Centrum miasta. Budynek zmodernizowany w 2000r. Doskonała rozpoznawalność lokalizacji przez klientów wszelkich instytucji finansowych. Obiekt znajduje się w bezpośrednim sąsiedztwie głównych arterii komunikacyjnych miasta, dworca PKP i PKS, największych skrzyżowań Szczecina - Brama Portowa, Plac Żołnierza Polskiego - w rejonie o ogromnych planach inwestycyjnych. W promieniu 300 metrów znajdują się siedziby wszystkich większych banków, sieci sklepów, restauracji, firm, urzędów, galerii. Do dyspozycji Najemcy posiadamy różne powierzchnie. Wspólna łazienka z wc na korytarzu.

Atuty lokali biurowych:



- doskonała lokalizacja w ścisłym centrum miasta
- oferowana powierzchnia - różne
- w części pomieszczeń klimatyzacja
- część socjalna
- świetłowod w obiekcie
- utrzymanie czystości i konserwacja części wspólnych przez Wynajmującego
- dostęp do wszystkich pomieszczeń 24h
- monitoring 24h,
- dozorowanie nieruchomości + recepcja

Dodatkowo media w wysokości 30zł/m² netto + vat (prąd, woda, ogrzewanie, klimatyzacja).
Cena jest ceną netto + 23% vat. Wymagana kaucja.

Posiadane powierzchnie od 30m² do 80m² - w cenie 20-30zł/m² netto + vat. Media dodatkowo płatne 25-30zł/1m².



Symbol	412022	Symbol SWO	412022
Rodzaj nieruchomości	LOKAL	Rodzaj transakcji	WYNAJEM
Status	AKTUALNA	Rodzaj rynku	WTÓRNY
Cena	1 500, 00 PLN	Stara cena	3 000, 00 PLN
Cena za m2	30, 00 PLN	Czynsz ofertowy	1 500, 00 PLN
Kraj	POLSKA	Województwo	ZACHODNIOPOMORSKI E
Miejscowość	Szczecin	Dzielnica - osiedle	Centrum
Powierzchnia całkowita	50, 00 m²	Rodzaj budynku	BIUROWIEC
Rok budowy	2000	Materiał ścian	CEGŁA
Piętro	2	Ilość pięter [wliczając parter]	3
Winda w nieruchomości	✓	Klimatyzacja	✓
Wentylacja	✓	Monitoring	✓
Recepcja	✓	Nr Licencji	20464
Stan budynku	BARDZO DOBRY		



Sobiesław Berenda

507104500
s.berenda@grupa-filar.pl

Więcej ofert na stronie **www.grupa-filar.pl**