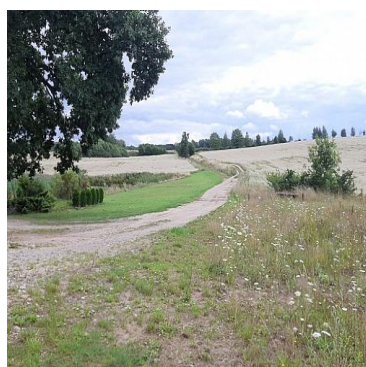


DZIAŁKA NA SPRZEDAŻ
pow. działki: 141 200,00 m²,
Sulikowo
Cena **1 900 000** zł



Działka rolna 14,12 ha z zabudowaniami - dom o powierzchni 150 m², dwie hale / 568 m² i 216 m²/ , staw rybny z altaną drewnianą , las / ok. 8000 m²/ . Nieruchomość zlokalizowana w okolicach Barwic . Do najbliższej miejscowości Sulikowo ok. 2 km. Dojazd do posesji drogą polną. Dom z lat przedwojennych - 5 pokoi, 2 kuchni i 2 łazienek z wc. Parter plus poddasze do adaptacji. Budynek ocieplony, okna PCV, dachówka cementowa starszego typu. Całość do odświeżenia. Dom podłączony do wodociągu miejskiego i szamba . Obok znajdują się dwie hale - murowana 216 m² i blaszana 568 m². Brama wjazdowa w hali blaszanej 3,80m x3,80m, wysokość w najwyższym punkcie 4m/ dach dwuspadowy/, w hali murowanej brama wjazdowa 3,10mx3,30m. Wysokość hali murowanej 3,30 m . Moc 10 KW. Wokół zabudowań obsiane pole plus zalesione 8000 m² działki. Teren działki w większości obsiany zbożem, kl. ziemi IV I V, ok. 8000m² działki zalesione.



mediaRent
Twoje oferty tam gdzie Ty

Grupa Filar
ul. Tenisowa 29/5
507-104-500
biuro@grupa-filar.pl



Symbol	416268	Symbol SWO	416268
Rodzaj nieruchomości	DZIAŁKA	Rodzaj transakcji	SPRZEDAŻ
Status	AKTUALNA	Rodzaj rynku	WTÓRNY
Cena	1 900 000, 00 PLN	Cena za m2	13, 46 PLN
Kraj	POLSKA	Województwo	ZACHODNIOPOMORSKI E
Miejscowość	Sulikowo	Wygląd działki	ZABUDOWANA
Powierzchnia działki	141 200, 00 m²	Kształt działki	NIEREGULARNY
Rodzaj działki	ROLNA	Forma własności działki	WŁASNOŚĆ
Energia elektryczna	✓	Podłączony wodociąg	✓
Podłączona kanalizacja	✓	Rodzaj kanalizacji	SZAMBO
Źródło wody	WODA MIEJSKA	Nr Licencji	1532



Sobiesław Berenda

507104500
s.berenda@grupa-filar.pl

Więcej ofert na stronie **www.grupa-filar.pl**