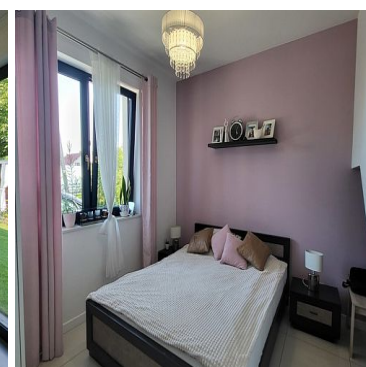
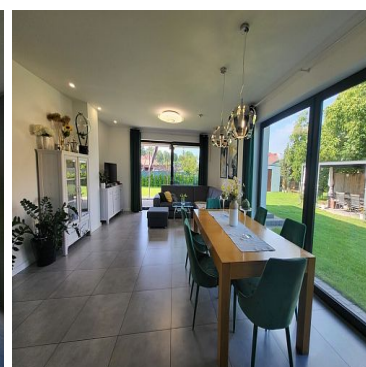
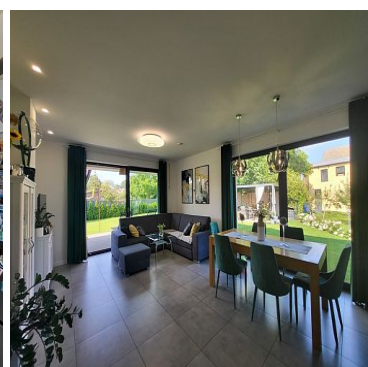
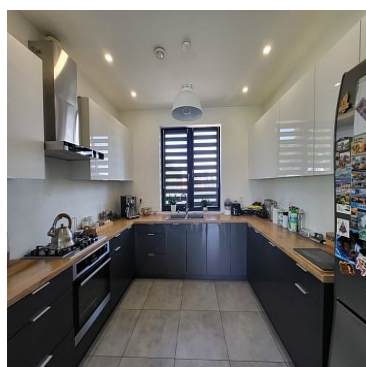


DOM NA SPRZEDAŻ

liczba pokoi: 7, pow. całkowita: 222,75 m², pow. działki: 736,00 m²,
Szczecin, Załom

Cena **1 199 000** zł



Zapraszam do zapoznania się z ofertą parterowego domu wolnostojącego zlokalizowanego na obrzeżach miasta.

Budynek jest w bardzo dobrym stanie, został wybudowany w 2018r. z wysokiej klasy materiałów. Ściany są wykonane z porothermu oraz docieplone warstwą styropianu, dach jest pokryty dachówką ceramiczną, a okna są trzyszybowe co zapewnia dobrą izolację ciepła. Ogrzewanie podłogowe oraz gorąca woda pochodzą z pieca gazowego. Nieruchomość również jest objęta monitoringiem.

Całkowita powierzchnia wynosi 222,75 m², a użytkowa 171,35 m²i składa się z:

Parter

- wiatrołap (4,26 m²)
- sypialnia (10,62 m²)
- korytarz (6,78 m²)
- łazienka (3,65 m²)
- kotłownia (3,69 m²)
- sypialnia (12,35 m²)
- pokój dzienny (30,64 m²)
- otwarta kuchnia (10,15 m²)

Poddasze

Aktualnie stanowi niezagospodarowaną przestrzeń i jest w stanie do wykończenia. Istnieje możliwość stworzenia dodatkowych 4 pokoi oraz łazienki bądź wyodrębnienia osobnego mieszkania.

Działka stanowi powierzchnię 736 m², jest w pełni ogrodzona oraz zadbana. Znajduje się na niej zadaszone miejsce do biesiadowania oraz grilowania. Z salonu również jest wyjście na taras, na którym można odpocząć oraz napić się kawy. Na podjeździe przed domem znajdują się miejsca postojowe.

Załam to świetna okolica dla osób, które chcą odetchnąć od zgiełku miasta oraz cenią sobie takie atuty jak cisza i spokój. W bliskiej odległości znajdują się sklepy, ośrodek zdrowia, szkoła, przedszkole, kościół oraz przystanek autobusowy (linia pośpieszna C, która kursuje do centrum miasta oraz linie 77, 96, 522) a sam dojazd do Bramy Portowej samochodem zajmuje ok. 25 minut. Niedaleko znajdują się również jezioro Dąbskie, Puszcza Goleniowska, ścieżki rowerowe oraz wylotówka na autostradę.

Jeśli szukasz komfortowego domu dla siebie oraz swojej rodziny poza terenem miasta w otoczeniu ciszy i spokoju, który jest w bardzo dobrym standardzie oraz posiada możliwości zaaranżowania dodatkowej powierzchni według własnych potrzeb ta oferta spełnia takie wymagania.

Serdecznie zapraszam do kontaktu w celu obejrzenia nieruchomości.



Symbol	416617	Stan budynku	BARDZO DOBRY
Symbol SWO	416617	Rodzaj nieruchomości	DOM
Rodzaj transakcji	SPRZEDAŻ	Status	AKTUALNA
Rodzaj rynku	WTÓRNY	Cena	1 199 000, 00 PLN
Cena za m2	5 382, 72 PLN	Kraj	POLSKA
Województwo	ZACHODNIOPOMORSKI E	Miejscowość	Szczecin
Dzielnica - osiedle	Załom	Powierzchnia całkowita	222, 75 m²
Powierzchnia działki	736, 00 m²	Kształt działki	NIEREGULARNY
Powierzchnia użytkowa	171, 35 m²	Rodzaj domu	WOLNOSTOJĄCY
Rok budowy	2018	Standard	BARDZO DOBRY
Materiał ścian	PUSTAK	Typ kuchni	PRZEŚWIT
Liczba łazienek	1	Liczba pokoi	7
Energia elektryczna	✓	Podłączony gaz	✓
Podłączony wodociąg	✓	Podłączona kanalizacja	✓
Monitoring	✓	Pokrycie dachu	DACHÓWKA
Garaż	✓	Miejsz garażowych	4
Nr Licencji	26541		



Sobiesław Berenda

507104500
s.berenda@grupa-filar.pl

Więcej ofert na stronie **www.grupa-filar.pl**