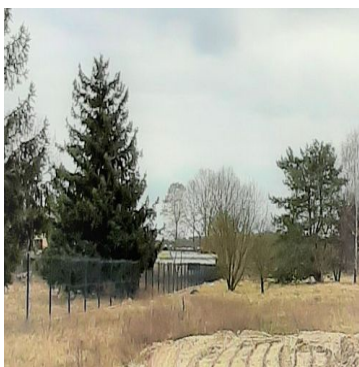


**DZIAŁKA NA WYNAJEM**  
pow. działki: 3 500,00 m<sup>2</sup>,  
Tanowo  
Cena **2 000** zł



Do wynajęcia działka rzemieśnicza w Tanowie o powierzchni 3500 m<sup>2</sup>. Działka w kształcie prostokąta o wymiarze ok. 137 x 25,5.

Grunt o przeznaczeniu po usługi rzemieśnicze z możliwością składowania materiałów.

Droga dojazdowa do nieruchomości - gminna asfaltowa. Dogodna lokalizacja, blisko do drogi krajowej 115.

Media w drodze - woda, prąd. Kanalizacja ok kilometra od działki.

Działka znajduje się w otoczeniu istniejącej zabudowy o podobnym przeznaczeniu.

Możliwość wynajęcia do końca 2024 roku.

Polecam i zapraszam do zapoznania się z ofertą.



Symbol	<b>406490</b>	Symbol SWO	<b>406490</b>
Rodzaj nieruchomości	<b>DZIAŁKA</b>	Rodzaj transakcji	<b>WYNAJEM</b>
Status	<b>AKTUALNA</b>	Rodzaj rynku	<b>WTÓRNY</b>
Cena	<b>2 000, 00 PLN</b>	Cena za m2	<b>0, 57 PLN</b>
Kraj	<b>POLSKA</b>	Województwo	<b>ZACHODNIOPOMORSKI E</b>
Miejscowość	<b>Tanowo</b>	Posiada warunki zabudowy	✓
Powierzchnia działki	<b>3 500, 00 m<sup>2</sup></b>	Szerokość działki (mb.)	<b>25, 50</b>
Długość działki (mb.)	<b>137, 00</b>	Kształt działki	<b>PROSTOKĄT</b>
Rodzaj działki	<b>RZEMIEŚLNICZA</b>	Forma własności działki	<b>WŁASNOŚĆ</b>
Energia elektryczna	✓	Podłączony wodociąg	✓
Źródło wody	<b>WODA MIEJSKA</b>	Nr Licencji	<b>26541</b>



Sobiesław Berenda

507104500  
s.berenda@grupa-filar.pl

Więcej ofert na stronie **[www.grupa-filar.pl](http://www.grupa-filar.pl)**