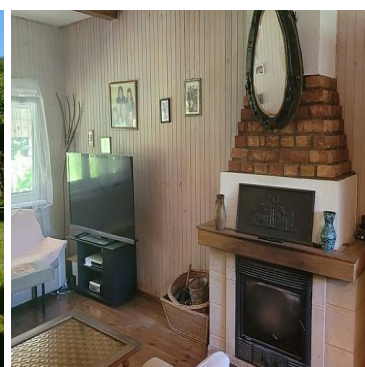
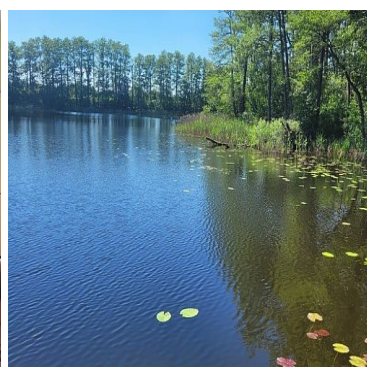


DOM NA SPRZEDAŻ

liczba pokoi: 6, pow. całkowita: 170,00 m², pow. działki: 3 615,00 m²,
Łasko

Cena **565 000** zł



Piękna działka o pow. 3615m², w pobliżu dużego jeziora, lasu. Działka zabudowana domem o konstrukcji mieszanej, częściowo licowany drewnem, o pow. 90m². Składa się z salonu z aneksem kuchennym, łazienki i 2 pokoi.

Salon wyposażony w kominek ogrzewający cały dom. Budynek mieszkalny pokryty blachodachówką. Media prąd i woda (wodociąg) też studnia z wodą do celów gospodarczych ,z automatycznym podlewaniem. Zadbanej dom, w stylu prowansalskim.

Na posesji ponadto znajdują się również dwa domki murowane(2 pokoje ,kuchnia i łazienka o pow.48m²) oraz 35m² (1 pokój ,kuchnia, łazienka)

Staw o pow.180 m². Wiata na 2 samochody. na działce znajduje się również przyczepa kempingowa 4 osobowa.

W większym budynku mieszkalnym jest podłączona telewizja cyfrowa. Na terenie działki znajduje się studnia głębinowa z automatycznym podlewaniem trawnika. Nowy traktor kosiarka. Wszystko bardzo dobrze utrzymane. Miejscowość Łasko położona w woj. zachodniopomorskim, powiecie choszczeńskim, gminie Bierzwnik. Do Szczecina ok. 100 km. Miejscowość znana z malowniczego położenia wśród lasów i dużego jeziora. Nieruchomość bardzo atrakcyjna ze względu na lokalizację. Nabycie nieruchomości wyłącznie za gotówkę !!! Zapraszamy na prezentację !!!

Powyższe ogłoszenie ma wyłącznie charakter informacyjny.
Nie stanowi ono oferty w myśl art.66 i n ustawy z dn. 23.04.1964 r.
Kodeks cywilny (Dz.U. 1964 r. Nr 16, poz. 93 , ze zm)



Symbol	410622	Stan budynku	BARDZO DOBRY
Symbol SWO	410622	Rodzaj nieruchomości	DOM
Rodzaj transakcji	SPRZEDAŻ	Status	AKTUALNA
Rodzaj rynku	WTÓRNY	Cena	565 000, 00 PLN
Stara cena	589 000, 00 PLN	Cena za m2	3 323, 53 PLN
Kraj	POLSKA	Województwo	ZACHODNIOPOMORSKI E
Miejscowość	Łasko	Powierzchnia całkowita	170, 00 m²
Powierzchnia działki	3 615, 00 m²	Kształt działki	NIEREGULARNY
Powierzchnia użytkowa	170, 00 m²	Forma własności działki	WŁASNOŚĆ
Rodzaj domu	WOLNOSTOJĄCY	Rok budowy	2000
Standard	BARDZO DOBRY	Materiał ścian	INNA
Typ kuchni	ANEKS KUCHENNY	Liczba łazienek	1
Liczba pokoi	6	Energia elektryczna	✓
Napięcie 400V (siła)	✓	Podłączony wodociąg	✓
Rodzaj kanalizacji	SZAMBO	Pokrycie dachu	BLACHODACHÓWKA
Garaż	✓	Miejsz garażowych	1
Ogródek	✓	Kominek	✓
Taras	✓	Ilość tarasów	1
Nr Licencji	1012	Wyposażenie łazienki (wykaz)	UMYWALKA, WC, PRYSZNIC,



Sobiesław Berenda

507104500
s.berenda@grupa-filar.pl

Więcej ofert na stronie **www.grupa-filar.pl**