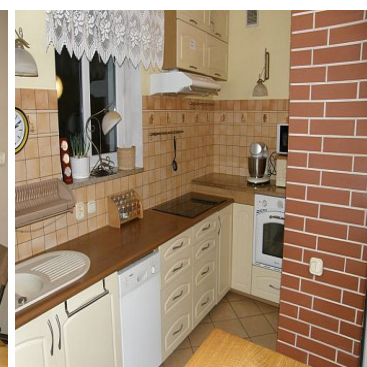
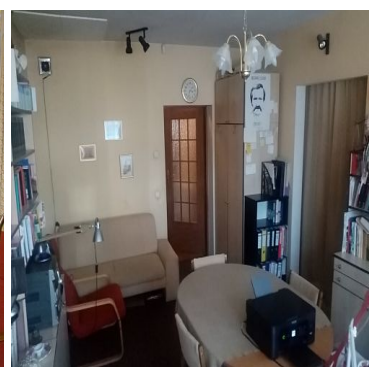


DOM NA SPRZEDAŻliczba pokoi: 6, pow. całkowita: 287,56 m², pow. działki: 500,00 m²,

Sośnie

Cena **750 000** zł

Do sprzedaży budynek mieszkalno- usługowy o powierzchni 287,56 m² , tylko 65 kilometrów od Wrocławia. Wygodny, zadbane dom z częścią usługowo – handlową, znajduje się w otoczonej lasami miejscowości Sośnie w powiecie ostrowskim.

- Budynek położony jest w samym centrum otoczonej lasami miejscowości, na terenie parku krajobrazowego Dolina Baryczy, naprzeciwko znajduje się duży parking. Obiekt dotychczas jest wykorzystywany: część mieszkalna zgodnie z przeznaczeniem, w części handlowo – usługowej: sklep przemysłowy i kawiarnia,
- działka ma powierzchnię 500 metrów kwadratowych,
- dom mieszkalny został wybudowany w 1940 r. z cegły pełnej, jest po kapitalnym remoncie, na dachu dachówka ceramiczna szkliona, okna PCV ze wzmocnionymi szybami, drzwi wejściowe antywłamaniowe oraz kominek.



Pod częścią budynku jest piwnica (pod ziemią 3 komory)

- pomieszczenia handlowe wybudowane w 2002 r. z cegły Porotherm,
- istnieje możliwość podłączenia telewizji kablowej i gazu ziemnego,
- budynek jest podłączony do gminnej sieci wodociągowej i kanalizacyjnej,
- w całym obiekcie zamontowane jest centralne ogrzewanie (instalacja miedziana) opalane olejem opałowym, oraz system alarmowy,

•część handlowo - usługowa jest połączona z częścią mieszkalną drzwiami,

•wejścia z poziomu chodnika,

•w obu obiektach wykonana została trójfazowa instalacja elektryczna, każdy obiekt ma oddzielne liczniki: elektryczne i wody,

•w części mieszkalnej znajduje się:

Parter - 3 pokoje o powierzchni: pokój 23 m² (z garderobą, z dodatkowym wyjściem - drzwiami z szybą antywłamaniową - na werandę o pow. 5,0 m²), pokój 18 m², pokój 18 m², kuchnia 21 m², hol/korytarz 13 m², łazienka z WC 5 m², oddzielne WC 1 m².

Piętro - 3 pokoje o powierzchni: 21,5 m², 17 m² z balkonem 2,5 m² i garderobą, 32 m² z balkonem 2,2 m², korytarz 8 m², łazienka z WC 3,6 m².

•piwnica 3 komory o wysokości 1,80 m - 2 m, 15 m².

•w części handlowej znajduje się:

Pomieszczenie sklepu 40,2 m²,

Pomieszczenia kawiarni 65 m² w tym: klimatyzowana sala konsumpcyjna 34 m², WC damskie i WC męskie dla klientów 6,7 m², zmywalnia 2,2 m², kuchnia 10 m², obieralnia 2,9 m², pomieszczenie socjalne 2 m², WC dla pracowników 1 m², kotłownia 5 m²; drzwi wejściowe do sklepu i kawiarni aluminiowe z szybą antywłamaniową,

•wysokość pomieszczeń: w części mieszkalnej parter 270 cm, piętro 240 cm, w części handlowo - usługowej 300 cm,

•na działce są -2 pomieszczenia na garaże (16 m², 20 m²) i stodoła 54,6 m² (na poziomie 0),

•zamknięte podwórze ograniczone bramą automatyczną na pilota,

•dom, sklep i kawiarnia mają jedną księgę wieczystą.

Obiekt można wykorzystać np. na: dom mieszkalny dla dużej rodziny, dom samotnej matki, mały zakład rehabilitacji, produkcję ciasteczek, aptekę, bank, sklep, gastronomię, zakład kosmetyczny, fryzjerski i inne.

W miejscowości liczącej 1500 mieszkańców znajdują 2 ośrodki zdrowia, szkoła podstawowa, przedszkole, żłobek, urząd gminy, stacja kolejowa (1000 m od domu), przystanek autobusowy (50 m), Kościół Katolicki, market Dino.

Doskonały zasięg telefonii komórkowej.

Odległości do: Wrocławia 65 km drogą krajową 25, Poznania 120 km, Oleśnicy 40 km, Odolanowa 15 km, Krotoszyna 33 km, Ostrowa Wielkopolskiego 29 km, Milicza 25 km

Serdecznie zapraszam do kontaktu!



Symbol	403195	Stan budynku	DOBRY
Symbol SWO	403195	Rodzaj nieruchomości	DOM
Rodzaj transakcji	SPRZEDAŻ	Status	AKTUALNA
Rodzaj rynku	WTÓRNY	Cena	750 000, 00 PLN
Cena za m2	2 608, 15 PLN	Kraj	POLSKA
Województwo	WIELKOPOLSKIE	Miejscowość	Sośnie
Powierzchnia całkowita	287, 56 m²	Powierzchnia działki	500, 00 m²
Powierzchnia użytkowa	287, 56 m²	Rodzaj domu	WOLNOSTOJĄCY
Rok budowy	1940	Standard	DOBRY
Materiał ścian	CEGLA	Typ kuchni	Z OKNEM
Powierzchnia kuchni	21 m²	Liczba łazienek	2
Powierzchnia łazienek	3, 6+5	Liczba WC	1
Powierzchnia WC	1	Liczba pokoi	6
Powierzchnia pokoi	23+18+18+21, 5+17	Ilość pięter [wliczając parter]	1
Umeblowanie	PEŁNE	Źródło c.w.	SIEĆ MIEJSKA
Ogrzewanie	INNE	Podpiwniczenie /piwnica	PIWNICA
Powierzchnia piwnicy	15, 00 m²	Energia elektryczna	✓
Napięcie 400V (siła)	✓	Podłączony wodociąg	✓
Podłączona kanalizacja	✓	Pokrycie dachu	DACHÓWKA
Ogrodzenie	PEŁNE	Garaż	✓
Ogródek	✓	Garderoba	✓
Kominek	✓	Nr Licencji	4177



Sobiesław Berenda

507104500
s.berenda@grupa-filar.pl

Więcej ofert na stronie **www.grupa-filar.pl**