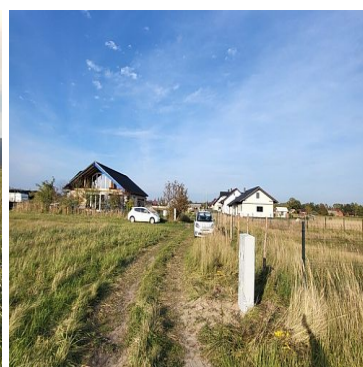
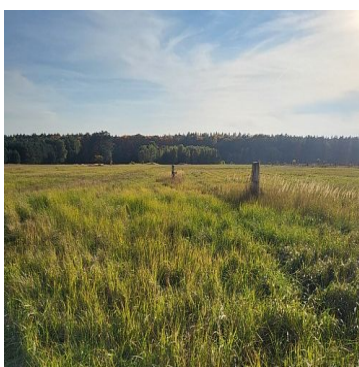
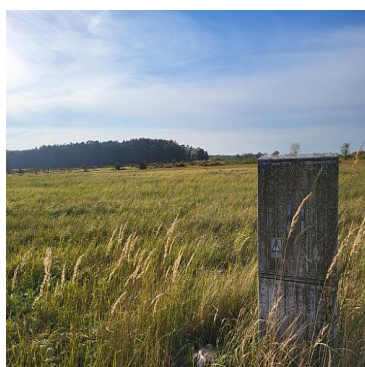


DZIAŁKA NA SPRZEDAŻpow. całkowita: 1 015,00 m², pow. działki: 1 015,00 m²,

Białuń

Cena **130 000** zł**ZAPRASZAMY NA PREZENTACJĘ!!!**Prezentowana działka o pow. 1015 m² położona jest w kompleksie 30 działek przeznaczonych pod zabudowę.

Dla działki została wydana decyzja o warunkach zabudowy polegająca na budowie budynku mieszkalnego jednorodzinnego.

PARAMETRY ZABUDOWY:

- zabudowa jednorodzinna - parter + poddasze,
- obowiązująca linia zabudowy - 10,0 m od granicy działki drogowej
- wskaźnik zabudowy do 10,75 %
- kąt nachylenia dachu 30* - 45*
- szerokość elewacji frontowej od 10,0 m do 16,0 m
- wysokość budynku do 8,5 m
- wysokość okapu od poziomu terenu od 2,8 m do 3,2 m
- układ kalenicy równoległy lub prostopadły do obowiązującej linii zabudowy.

UZBROJENIE TERENU

- wodociąg - w drodze, bezpośrednio przy działce,
- kanalizacja - szczelny zbiornik bezodpływowy (szambo),
- gaz - w drodze, bezpośrednio przy działce,
- prąd - w drodze, bezpośrednio przy działce,

Koszty związane z nabyciem nieruchomości:

- opłaty u notariusza - taksa notarialna, opłaty sądowe, opłata za wypisy,
- wynagrodzenie biura nieruchomości za usługę pośrednictwa w zakupie.

Dojazd do działki drogą gruntową utwardzoną.

Koszty związane z nabyciem nieruchomości:

- opłaty u notariusza - taksa notarialna, opłaty sądowe, opłata za wypisy,
- wynagrodzenie biura nieruchomości za usługę pośrednictwa w zakupie.

ZAPRASZAMY NA PREZENTACJĘ!!!



Symbol	320156	Symbol SWO	320156
Rodzaj nieruchomości	DZIAŁKA	Rodzaj transakcji	SPRZEDAŻ
Status	AKTUALNA	Rodzaj rynku	WTÓRNY
Cena	130 000, 00 PLN	Cena za m2	128, 08 PLN
Kraj	POLSKA	Województwo	ZACHODNIOPOMORSKI E
Miejscowość	Białuń	Powierzchnia całkowita	1 015, 00 m²
Powierzchnia działki	1 015, 00 m²	Rodzaj działki	BUDOWLANA
Forma własności działki	WŁASNOŚĆ	Energia elektryczna	<input checked="" type="checkbox"/>
Podłączony wodociąg	<input checked="" type="checkbox"/>	Rodzaj kanalizacji	SZAMBO
Źródło wody	WODA MIEJSKA	Nr Licencji	26214



Sobiesław Berenda

507104500
s.berenda@grupa-filar.pl

Więcej ofert na stronie **www.grupa-filar.pl**