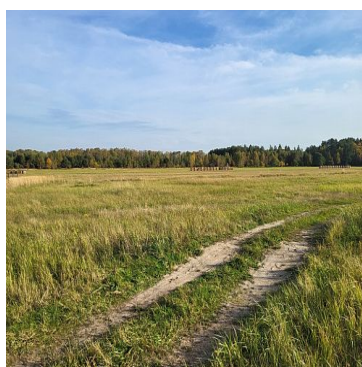


**DZIAŁKA NA SPRZEDAŻ**pow. całkowita: 1 001,00 m<sup>2</sup>, pow. działki: 1 001,00 m<sup>2</sup>,

Białuń

Cena **130 000** zł

Prezentowana działka o pow. 1001 m<sup>2</sup> położona jest w kompleksie działek przeznaczonych pod zabudowę. Bezpośrednie sąsiedztwo to nowe domy jednorodzinne.

Wymiary działki - szerokość - 23,0 m, długość - 43,0 m. Teren płaski.

Dla działki została wydana decyzja o warunkach zabudowy polegająca na budowie budynku mieszkalnego jednorodzinnego.

PARAMETRY ZABUDOWY:

- zabudowa jednorodzinna - parter + poddasze,
- obowiązująca linia zabudowy - 10,0 m od granicy działki drogowej
- wskaźnik zabudowy 9 %
- kąt nachylenia dachu 30\* - 45\*
- szerokość elewacji frontowej od 10,0 m do 16,0 m
- wysokość budynku do 8,5 m
- wysokość okapu od poziomu terenu od 2,8 m do 3,2 m
- układ kalenicy równoległy lub prostopadły do obowiązującej linii zabudowy.

#### UZBROJENIE TERENU

- wodociąg - w drodze, bezpośrednio przy działce,
- kanalizacja - szczelny zbiornik bezodpływowy (szambo),
- prąd - w drodze, bezpośrednio przy działce,
- gaz - w drodze, bezpośrednio przy działce.

Dojazd do działki drogą gruntową utwardzoną.

Koszty związane z nabyciem nieruchomości:

- opłaty u notariusza - taksa notarialna, opłaty sądowe, opłata za wypisy,
- wynagrodzenie biura nieruchomości za usługę pośrednictwa w zakupie.

ZAPRASZAMY NA PREZENTACJĘ!!!



Symbol	<b>330157</b>	Symbol SWO	<b>330157</b>
Rodzaj nieruchomości	<b>DZIAŁKA</b>	Rodzaj transakcji	<b>SPRZEDAŻ</b>
Status	<b>AKTUALNA</b>	Rodzaj rynku	<b>WTÓRNY</b>
Cena	<b>130 000, 00 PLN</b>	Stara cena	<del><b>95 000, 00 PLN</b></del>
Cena za m2	<b>129, 87 PLN</b>	Kraj	<b>POLSKA</b>
Województwo	<b>ZACHODNIOPOMORSKI E</b>	Miejscowość	<b>Białyń</b>
Powierzchnia całkowita	<b>1 001, 00 m<sup>2</sup></b>	Powierzchnia działki	<b>1 001, 00 m<sup>2</sup></b>
Rodzaj działki	<b>BUDOWLANA</b>	Forma własności działki	<b>WŁASNOŚĆ</b>
Energia elektryczna	✓	Podłączony wodociąg	✓
Rodzaj kanalizacji	<b>SZAMBO</b>	Źródło wody	<b>WODA MIEJSKA</b>
Nr Licencji	<b>26214</b>		



Sobiesław Berenda

507104500  
s.berenda@grupa-filar.pl

Więcej ofert na stronie **[www.grupa-filar.pl](http://www.grupa-filar.pl)**