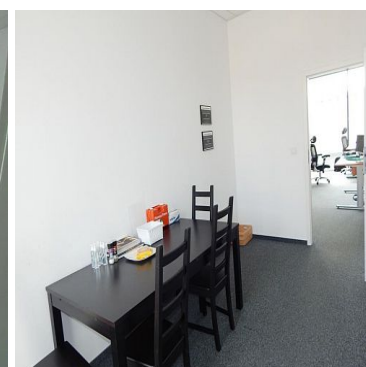
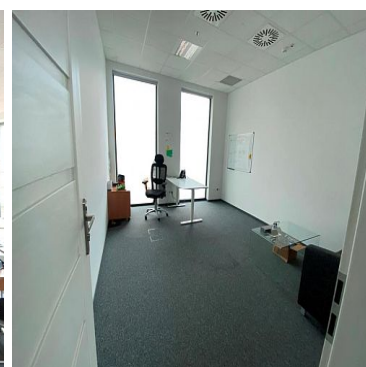
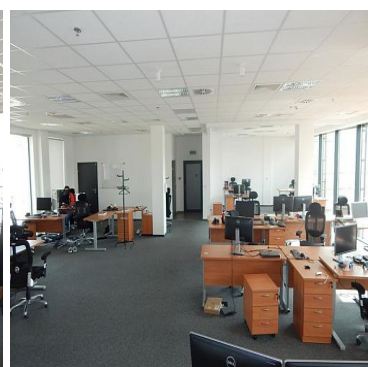
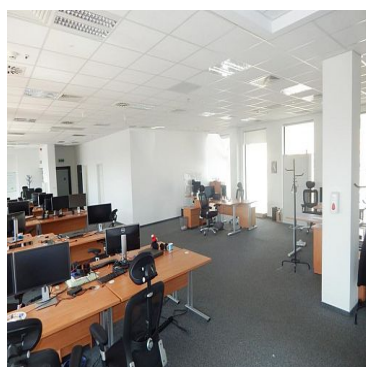
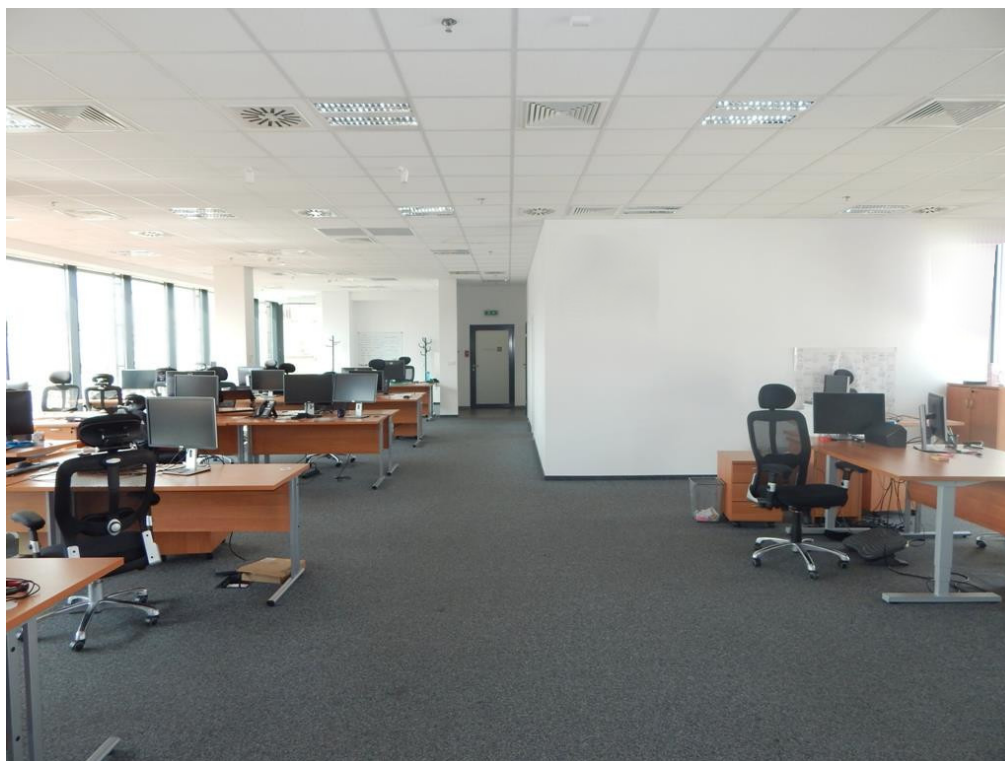


LOKAL NA WYNAJEMliczba pokoi: 3, pow. całkowita: 285,00 m²,

Szczecin, Centrum

Cena **15 675** zł

Do wynajęcia powierzchnia biurowa na trzecim piętrze budynku biurowo - usługowego w Centrum Szczecina. Na powierzchnię 285 m² składa się open space do dowolnego podziału ścianami działowymi, pomieszczenie socjalne, salka konferencyjna / pokój dyrektora i WC. Na podłogach biura wykładzina przemysłowa (pod spodem podniesiona tzw. podłoga techniczna z puszkami podłogowymi), sufity podwieszane z oświetleniem rastrowym. Pomieszczenia socjalne - na podłogach wysokiej jakości kafle, fartuch z kafli na ścianach. Wielkie okna do samej podłogi, dające bardzo dużo światła dziennego. Klatka schodowa estetyczna - na podłogach kafle, ściany gładzone i malowane. W budynku są dwie szybkie, nowoczesne windy. Przed budynkiem ogólnodostępne miejsca parkingowe, ponadto własny strzeżony parking - 60 miejsc parkingowych. Możliwość wynajmu miejsc parkingowych. Ogrzewanie, klimatyzacja - układ grzania i chłodu wymienniki gruntowe, pompy ciepła + źródła



rezerwowe (ciepło z sieci miejskiej, chłód - freecooler). Centralny system zarządzania energią z indywidualnym opomiarowaniem ciepła i chłodu dla lokalu. Wentylacja mechaniczna i instalacja tryskaczowa. Koszty dodatkowe - 20 PLN netto za 1m² (opłaty eksploatacyjne w tym opłaty licznikowe rozliczane są 1 raz w roku). Przyłącza światłowodowe 2 niezależnych dostawców o przepustowości 100G. Serwerownie i UPS wydzielone są dla każdej kondygnacji. Budynek dozorowany całodobowo, kontrola dostępu na parking oraz do biur. Możliwość umieszczenia reklamy na ścianie frontowej i w budynku. Dostęp do lokalu całodobowy. Rozpoznawalna i prestiżowa lokalizacja. W sąsiedztwie lokale handlowe i usługowe w tym sieciowe, placówki bankowe, kawiarnie, apteki inne lokale usługowe, bliskość komunikacji miejskiej.



Symbol	405813	Symbol SWO	405813
Rodzaj nieruchomości	LOKAL	Rodzaj transakcji	WYNAJEM
Status	AKTUALNA	Rodzaj rynku	WTÓRNY
Cena	15 675, 00 PLN	Cena za m2	55, 00 PLN
Kraj	POLSKA	Województwo	ZACHODNIOPOMORSKI E
Miejscowość	Szczecin	Dzielnica - osiedle	Centrum
Powierzchnia całkowita	285, 00 m²	Rodzaj budynku	BIUROWIEC
Rok budowy	2015	Materiał ścian	BŁOCZKI BETONOWE
Piętro	3	Ilość pięter [wliczając parter]	5
Winda w nieruchomości	✓	Klimatyzacja	✓
Wentylacja	✓	Ochrona	✓
Monitoring	✓	Liczba miejsc parkingowych	60
Witryna	✓	Nr Licencji	4603
Stan budynku	IDEALNY	Instalacja przeciwpożarowa	✓
Sieć LAN	✓		



Sobiesław Berenda

507104500
s.berenda@grupa-filar.pl

Więcej ofert na stronie **www.grupa-filar.pl**