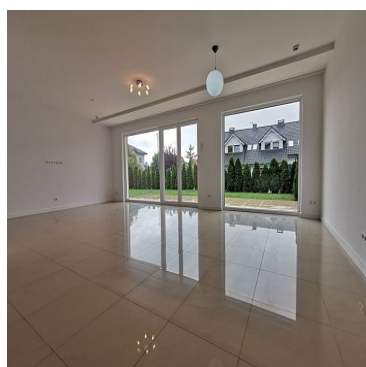


**DOM NA WYNAJEM**liczba pokoi: 6, pow. całkowita: 171,00 m<sup>2</sup>, pow. działki: 710,00 m<sup>2</sup>,

Szczecin

Cena **8 000** zł

Na wynajem prezentujemy państwu dom do wynajęcia w spokojnej i urokliwej lokalizacji. Nieruchomość o powierzchni 171 m<sup>2</sup> składa się z:

Parter:

- > Garaż (jednostanowiskowy, jest możliwość parkowania przed posesją).
- > Duży salon (z tego pomieszczenia wyjście na ogród).
- > Kuchnia (wyposażona w sprzęt AGD).
- > Toaleta.
- > Pomieszczenie gospodarcze.



Piętro I:

---> 3 sypialnie (2 sypialnie posiadają garderobę).

---> łazienka.

Piętro II:

---> 2 pokoje (możliwość zaaranżowania w formie miejsca do pracy bądź jako sypialnie).

Nieruchomość położona jest na zamkniętym osiedlu, wjazd przez bramę na pilota.

W pobliżu znajdują się sklepy, apteki, żłobki, przedszkola, szkoła.

Jeżeli zależy Ci na cichym i spokojnym miejscu, to jest to oferta dla Ciebie. W pobliżu znajduje się las.

Istnieje możliwość umeblowania nieruchomości przez właściciela.

Czynsz najmu 8000 zł.

Gaz, prąd oraz woda płatne według zużycia.

Wymagana kaucja.

Do negocjacji.

Zapraszam do kontaktu, chętnie odpowiem na wszystkie pytania.



Symbol	<b>408309</b>	Stan budynku	<b>IDEALNY</b>
Symbol SWO	<b>408309</b>	Rodzaj nieruchomości	<b>DOM</b>
Rodzaj transakcji	<b>WYNAJEM</b>	Status	<b>AKTUALNA</b>
Cena	<b>8 000, 00 PLN</b>	Cena za m2	<b>46, 78 PLN</b>
Kraj	<b>POLSKA</b>	Województwo	<b>ZACHODNIOPOMORSKI E</b>
Miejscowość	<b>Szczecin</b>	Powierzchnia całkowita	<b>171, 00 m<sup>2</sup></b>
Powierzchnia działki	<b>710, 00 m<sup>2</sup></b>	Kształt działki	<b>PROSTOKĄT</b>
Powierzchnia użytkowa	<b>171, 00 m<sup>2</sup></b>	Rodzaj domu	<b>BLIŹNIACZY</b>
Rok budowy	<b>2013</b>	Standard	<b>IDEALNY</b>
Materiał ścian	<b>SILIKAT</b>	Typ kuchni	<b>PRZEŚWIT</b>
Liczba łazienek	<b>1</b>	Liczba pokoi	<b>6</b>
Liczba sypialni	<b>5</b>	Ilość pięter [wliczając parter]	<b>2</b>
Umeblowanie	<b>PEŁNE</b>	Źródło c.w.	<b>GAZOWY 2-OBIEGOWY</b>
Ogrzewanie	<b>C.O. GAZOWE</b>	Energia elektryczna	✓
Podłączony gaz	✓	Podłączony wodociąg	✓
Podłączona kanalizacja	✓	Monitoring	✓
Pokrycie dachu	<b>DACHÓWKA CERAMICZNA</b>	Ogrodzenie	<b>PEŁNE</b>
Garaż	✓	Miejsz garażowych	<b>1</b>
Ogródek	✓	Garderoba	✓
Ilość balkonów	<b>1</b>	Nr Licencji	<b>7216</b>



Sobiesław Berenda

507104500  
s.berenda@grupa-filar.pl

Więcej ofert na stronie **[www.grupa-filar.pl](http://www.grupa-filar.pl)**