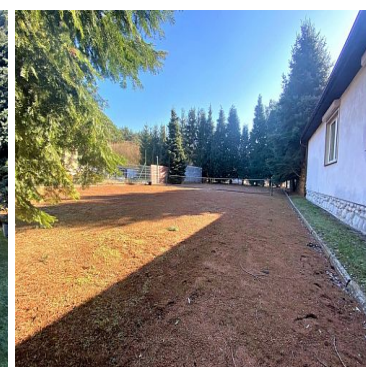
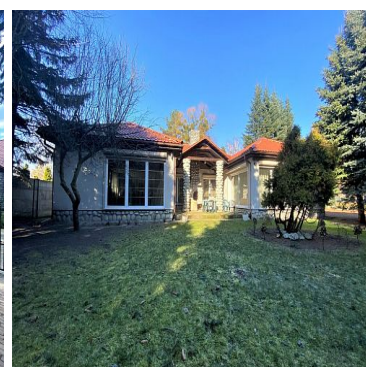
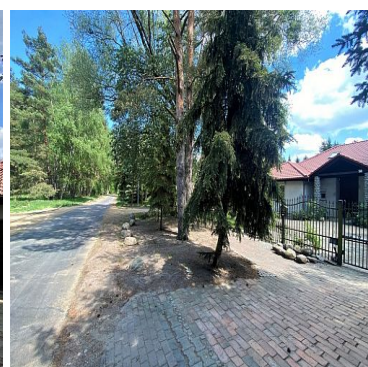
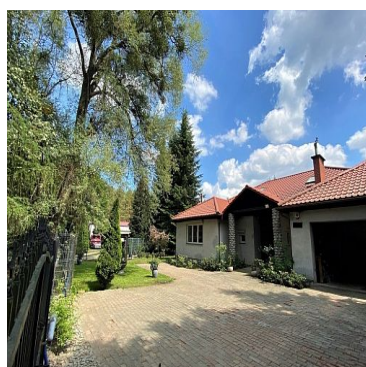


DOM NA SPRZEDAŻliczba pokoi: 4, pow. całkowita: 412,50 m², pow. działki: 1 807,00 m²,

Szczecin, Wielgowo

Cena **2 000 000** złWielgowo, Powierzchnia działki: 1807 m²

Komfortowy DOM jednorodzinny, wolnostojący, parterowy z poddaszem użytkowym zlokalizowany przy lesie z pełnowymiarowym kortem tenisowym.

Budynek na rzucie w kształcie litery H.

Dach kopertowy dwudzielny.

Garaż dwustanowiskowy 38 m² wbudowany w bryłę budynku z automatycznie otwieraną bramą.

Rok budowy: 2009



Powierzchnia użytkowa domu: 301,50 m²

Powierzchnia całkowita: 412,50 m²

Powierzchnia zabudowy: 425,90 m²

Wysokość budynku: 6,56 m

Wysokość pomieszczeń: 2,70 m

PARTER:

KUCHNIA + SALON - 22,30 M²+ 60,6 M² = 82,90 M²

Przestronny salon z bezpośrednim wyjściem na taras i ogród połączony z otwartą, jasną, w pełni umeblowana kuchnią z wyspą kuchenną. Wielkoformatowe okna tarasowe. TARAS zadaszony z wymurowanym kominkiem.

HALL (SALA KOMINKOWA) - 61,8 M²

SYPIALNIA z garderobą z bezpośrednim wejściem do prywatnej łazienki z kabiną prysznicową, wanną, WC - 27,3 M² + ŁAZIENKA (10,6 M²)

SYPIALNIA z wyjściem na taras - 25,39 M²

SYPIALNIA - 15,2 M²

SYPIALNIA - 16,6 M²

ŁAZIENKA z wanną, zlewem, WC - 7,8 M²

PRZEDSIONEK - 9,5 M²

POMIESZCZENIE GOSPODARCZE, pralnia, zlew gospodarczy- 7,3 M²

TOALETA dla gości - 2,8 M²

GARAŻ DWUSTANOWISKOWY Z ZAMYKANĄ BRAMĄ GARAŻOWĄ - 33,8 M²

PIWNICA (kotłownia): 30,80 M²

PODDASZE (OTWARTA PRZESTRZEŃ DO ZAARANŻOWANIA Z ŁAZIENKĄ I OPCJĄ URZĄDZENIA KUCHNI) - 55 M²

OGRÓD w pełni zagospodarowany z dojrzałą i pielęgnowaną roślinnością.

Teren w pełni ogrodzony z automatycznie otwieraną bramą wjazdową, miejsca postojowe na terenie działki.

Miejsce dla osób ceniących sobie walory przyrody, spokój, ciszę i bliskość lasu.

ZAPRASZAM NA PREZENTACJĘ



Symbol	401615	Stan budynku	DOBRY
Symbol SWO	401615	Rodzaj nieruchomości	DOM
Rodzaj transakcji	SPRZEDAŻ	Status	AKTUALNA
Rodzaj rynku	WTÓRNY	Cena	2 000 000, 00 PLN
Cena za m2	4 848, 48 PLN	Kraj	POLSKA
Województwo	ZACHODNIOPOMORSKI E	Miejscowość	Szczecin
Dzielnica - osiedle	Wielgowo	Powierzchnia całkowita	412, 50 m²
Powierzchnia działki	1 807, 00 m²	Kształt działki	NIEREGULARNY
Powierzchnia użytkowa	301, 50 m²	Forma własności działki	WŁASNOŚĆ
Rodzaj domu	WOLNOSTOJĄCY	Rok budowy	2009
Standard	BARDZO DOBRY	Materiał ścian	PUSTAK
Typ kuchni	PRZEŚWIT	Powierzchnia kuchni	22, 3 m²
Liczba łazienek	3	Liczba WC	1
Liczba pokoi	4	Liczba sypialni	4
Ilość pięter [wliczając parter]	1	Umeblowanie	PEŁNE
Źródło c.w.	PIEC WĘGLOWY	Ogrzewanie	C.O. Z SIECI LOKALNEJ
Podpiwniczenie /piwnica	PIWNICA	Linia telefoniczna	✓
Energia elektryczna	✓	Napięcie 400V (siła)	✓
Podłączony wodociąg	✓	Rodzaj kanalizacji	SZAMBO
Internet	✓	Lodówka	✓
Piekarnik	✓	Zmywarka	✓
Ochrona	✓	Pokrycie dachu	DACHÓWKA
Rodzaj podłogi	DESKI, KAFLE,	Ogrodzenie	PEŁNE
Garaż	✓	Miejsz garażowych	2
Ogródek	✓	Garderoba	✓



Kominek



Taras



Ilość tarasów

1



Sobiesław Berenda

507104500

s.berenda@grupa-filar.pl

Więcej ofert na stronie www.grupa-filar.pl